



Inventaires écologiques 2010

Les inventaires écologiques consistent à collecter par des recherches bibliographiques et par des prospections de terrain l'ensemble des données naturalistes: flore et habitats, invertébrés, amphibiens et reptiles, mammifères, oiseaux et faune aquatique.

L'objet de ces inventaires est de parfaire la connaissance des écosystèmes traversés par le fuseau de 1 000 mètres : espèces protégées, habitats remarquables, axes de déplacement... Les données recueillies caractérisent finement les milieux naturels et alimentent les réflexions sur la définition d'un tracé avec une évaluation objective de la sensibilité environnementale des territoires concernés. Ce périmètre d'inventaire de la faune, de la flore ou des milieux aquatiques est nécessaire pour bien appréhender le fonctionnement de ces écosystèmes.

Les Grands Projets du Sud-Ouest (GPSO) recouvrent à la fois la réalisation de deux lignes nouvelles ferroviaires Bordeaux-Toulouse et Bordeaux-Espagne et l'aménagement de la ligne existante Bordeaux-Hendaye. L'objectif est de préparer l'enquête d'utilité publique des deux lignes nouvelles, pour une mise en service prévue à l'horizon 2020.

Pour rechercher le meilleur tracé possible de ces lignes nouvelles, RFF s'est engagé à prendre en compte les enjeux environnementaux et humains, dans le cadre d'une large concertation avec les élus et les acteurs des territoires, afin de concevoir des projets respectueux de l'environnement et d'assurer la protection des espèces et des espaces protégés.

Les inventaires écologiques s'inscrivent dans le programme des études des GPSO pour la période 2010-2011, dont la finalité est de définir un tracé et de lui associer une bande de 500 mètres. Cette campagne concerne l'ensemble des terrains inscrits dans le fuseau de 1 000 mètres retenu à ce stade des études, mais également sur 1 000 mètres supplémentaires de part et d'autre de ce fuseau.

Dans quels objectifs ?

- identifier les espèces et repérer les espèces protégées, très rares...
- cartographier les habitats et repérer les habitats remarquables,
- comprendre la dynamique des écosystèmes et les interfaces entre les écosystèmes,
- repérer les axes de déplacements des animaux,
- évaluer l'incidence des projets sur le milieu,
- disposer d'une connaissance des milieux pour envisager la faisabilité de mesures compensatoires.



Inventaire amphibiens

Inventaires écologiques 2010

Sur quelles thématiques ?

Six thématiques sont expertisées conformément aux objectifs généraux (inventaire et cartographie), mais chaque thématique présente ses spécificités.

- Expertise « Flore et habitats »

- Elle s'intéresse aux différentes stations (surface homogène au niveau physique et biologique), ainsi qu'aux habitats remarquables : pelouses calcicoles, landes, boisements des bords de cours d'eau... Elle s'attache également à estimer les populations d'espèces végétales remarquables.
- Les experts réaliseront 3 passages minimum, en journée, entre mars et septembre 2010.

Section	Bureau d'études/Association
De Bordeaux à Captieux et Bruch	BIOTOPE
De Bruch à Toulouse	ECOSPHERE/IEA
De Captieux à Pontonx	BKM
De Pontonx à Biriadou	BIOTOPE



Inventaire flore



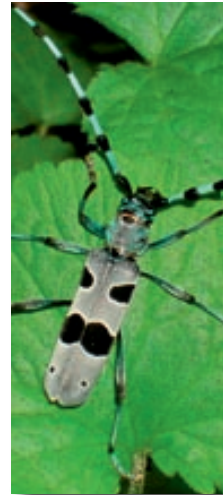
Orquis singe

Photos: Ecosphère

- Expertise « Invertébrés »

- Elle s'intéresse aux insectes et mollusques terrestres protégés et/ou remarquables, ainsi qu'à leurs habitats respectifs.
- Les experts réaliseront 7 passages, en journée et en soirée, entre février et octobre 2010. Sur certains sites présentant de fortes potentialités de présence de coléoptères protégés (comme pour la Rosalie des Alpes), des pièges seront disposés pour optimiser les inventaires, sans provoquer la mort des spécimens capturés.

Section	Bureau d'études/Association
De Bordeaux à Captieux et Bruch	ECOSPHERE
De Bruch à Toulouse	OGE/ECMC
De Captieux à Pontonx	BIOTOPE
De Pontonx à Biriadou	BIOTOPE



Rosalie



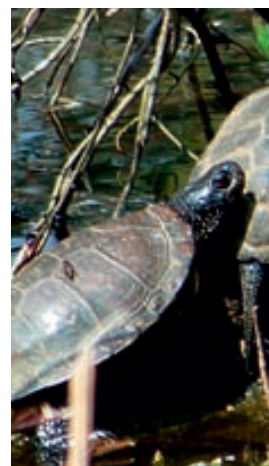
Inventaire libellule

Photos: Ecosphère

- Expertise « Amphibiens et reptiles »

- Elle s'intéresse :
 - aux amphibiens et à leurs habitats : sites de reproduction (mares, étangs...), d'hivernage et à leurs axes de migration... ;
 - aux reptiles, notamment aux espèces rares comme la Cistude d'Europe (tortue aquatique) ou le Lézard ocellé. Leurs habitats, leurs sites de reproduction et d'hivernage sont également étudiés.
- Les experts réaliseront 8 passages, de jour et de nuit, entre février 2010 et janvier 2011. Sur certains sites, des plaques en tôle ondulée seront disposées sur le sol pour faciliter les inventaires. Créant des abris artificiels, ils attirent les reptiles qui viennent se réfugier dessous.

Section	Bureau d'études/Association
De Bordeaux à Captieux et Bruch	BIOTOPE
De Bruch à Toulouse	OGE
De Captieux à Pontonx	BIOTOPE
De Pontonx à Biriadou	ECOSPHERE/ CISTUDE NATURE



Cistude



Inventaire amphibiens

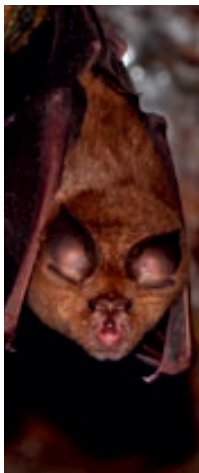
Photos: Ecosphère

Inventaires écologiques 2010

- Expertise « Mammifères »

- Elle s'intéresse :
 - aux chauves-souris, à leurs habitats (sites de reproduction, d'hivernage, territoires de chasse...) et à leurs déplacements ;
 - aux petits mammifères, notamment le Vison d'Europe, la Loutre d'Europe, le Desman des Pyrénées..., à leurs habitats et à leurs déplacements ;
 - à la grande faune et à ses déplacements.
- Les experts réaliseront 4 passages minimum, de jour et de nuit, entre février et septembre 2010. Pour les chauves-souris, des détecteurs à ultrasons et des systèmes d'enregistrement seront utilisés. Pour les autres mammifères, des dispositifs seront posés pour récolter des poils.

Section	Bureau d'études/ Association
De Bordeaux à Captieux et Bruch	ECOSPHERE/GCA/GREGE
De Bruch à Toulouse	ASCONIT/ECOTONE/ GREGE/EKO-LOGIK
De Captieux à Pontonx	ECOSPHERE/GCA/GREGE
De Pontonx à Biriadou	ECOSPHERE/GCA/GREGE



Grand rhinolophe



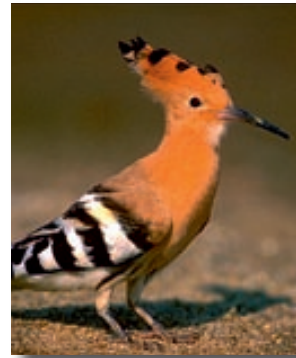
Inventaire chauve-souris

Photos: Ecosphère

- Expertise « Oiseaux »

- Elle s'intéresse aux oiseaux et à leurs habitats (sites de reproduction, d'hivernage, de rassemblement post-nuptial...).
- Les experts réaliseront 4 passages, de jour et de nuit, entre février 2010 et janvier 2011.

Section	Bureau d'études/ Association
De Bordeaux à Captieux et Bruch	BIOTOPE
De Bruch à Toulouse	ASCONIT/ECOTONE/AROMP
De Captieux à Pontonx	ECOSPHERE/ LPO AQUITAINE
De Pontonx à Biriadou	ECOSPHERE/ LPO AQUITAINE



Huppe fasciée



Inventaire oiseau

Photos: Ecosphère

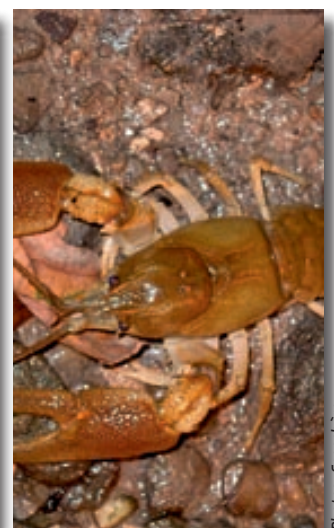
- Expertise « Faune aquatique »

- Elle s'intéresse :
 - aux macro-invertébrés d'eau douce caractérisant la qualité biologique des eaux,
 - aux poissons,
 - aux mollusques, notamment les espèces protégées de moules d'eau douce,
 - aux crustacés, notamment aux écrevisses à pattes blanches, dont une estimation semi-quantitative des populations sera réalisée.
- Les experts réaliseront 3 passages, de jour et de nuit, entre mars et septembre 2010. Pour les moules d'eau douce protégées, une recherche de coquilles sera effectuée sur tous les cours d'eau où la présence des espèces est avérée ou suspectée. Des embarcations légères (type Zodiac), du matériel de pêche électrique, voire de plongée seront utilisés pour ces investigations.

Section	Bureau d'études/ Association
De Bordeaux à Captieux et Bruch	HYDROSPHERE
De Bruch à Toulouse	ASCONIT
De Captieux à Pontonx	ASCONIT
De Pontonx à Biriadou	HYDROSPHERE



Inventaire faune aquatique



Ecrevisse à pattes blanches

Photos: Ecosphère

Inventaires écologiques 2010

Avec quel protocole d'intervention ?

Ces opérations sont menées suivant un protocole d'intervention commun à l'ensemble des bureaux d'études intervenant dans le cadre des GPSO. Ces investigations ne provoquent pas de dommages aux parcelles.

- Arrêté préfectoral autorisant à pénétrer sur les propriétés privées en vue d'exécuter ces inventaires écologiques nécessaires à la réalisation des études des GPSO.
- Programme d'inventaires établi par les naturalistes, en fonction des thématiques et périodes favorisant l'observation des espèces.
- Information préalable des mairies et des associations locales concernées (naturaliste, pêche, chasse...) avant toute intervention sur le périmètre communal.
- Prise de contact avec les propriétaires pour obtenir leur autorisation à pénétrer dans les propriétés closes.

12 mois d'investigations

La campagne d'inventaires écologiques est programmée entre février 2010 et janvier 2011. Le vaste périmètre des GPSO a été découpé en 4 secteurs d'investigations.

Réseau ferré de France a adopté une démarche innovante pour concevoir les GPSO. Qu'elle vise à déterminer un fuseau de 1000 mètres ou un tracé, la méthode d'études choisie est fondée en premier lieu sur la connaissance de la sensibilité environnementale des territoires concernés (sensibilité au regard des enjeux humains, naturels, physiques, architecturaux et paysagers).

La connaissance et la hiérarchisation de ces enjeux sont capitales à la définition d'un projet respectueux de son environnement :

- d'abord, elles peuvent permettre que les solutions techniques proposées évitent d'avoir un impact sur un enjeu majeur,
- à défaut d'éviter, les solutions techniques peuvent limiter l'impact sur le milieu,
- en dernier lieu, à défaut de limiter, des mesures compensatoires peuvent être envisagées très en amont du projet.

Qui réalise ces inventaires ?

Les inventaires écologiques sont réalisés par des bureaux d'études spécialisés et/ou des associations dont l'expertise est parfois très pointue. Ils sont mandatés et interviennent pour le compte de Réseau ferré de France, sous la responsabilité des maîtres d'œuvre des études.

Contacts Maîtres d'œuvre

Section	Maître d'œuvre	Contact	Coordonnées
De Bordeaux à Captieux et Bruch	SNC LAVALLIN	CLAIRE AGNERAY	05 33 20 02 08
De Bruch à Toulouse			
De Captieux à Pontonx			
De Pontonx à Biriadou	EGIS	FABIENNE BARRERE	05 57 77 66 36

Contacts Experts (sous la coordination d'Ecosphère)

Bureau d'études	Contact	Coordonnées
ECOSPHERE	OLIVIER BECKER	05 56 37 72 23
ASCONIT	PASCAL FRANCISCO	05 61 81 78 88
BKM	PHILIPPE MENARD	05 56 24 20 94
BIOTOPE	JULIEN CORDIER	05 56 06 35 87
ECOTONE	MARIE WINTERTON	05 61 73 22 74
HYDROSPHERE	MICHEL PASCAL	01 30 73 17 18
OGE	VINCENT VIGNON	01 42 83 21 21

Réseau ferré de France — Mission des Grands Projets du Sud-Ouest

88-89 quai des Chartrons — CS 80004 — 33070 Bordeaux Cedex — Tél. 05 56 93 54 00 — Fax 05 56 93 54 27

2, esplanade Compans-Caffarelli — 31000 Toulouse — Tél. 05 34 44 10 60 — Fax 05 34 44 10 66

www.gpso.fr