



PREFET DES PYRENEES-ATLANTIQUES

**Préfecture**  
**Cabinet du Préfet**  
Communication interministérielle  
[communication@pyrenees-atlantiques.pref.gouv.fr](mailto:communication@pyrenees-atlantiques.pref.gouv.fr)  
Affaire suivie par : Laurène CADIOT  
Tel : 05 59 98 24 50

Pau, le 15 juillet 2010

Communiqué de presse

## Réunion du Comité de Pilotage Desserte Béarn-Bigorre

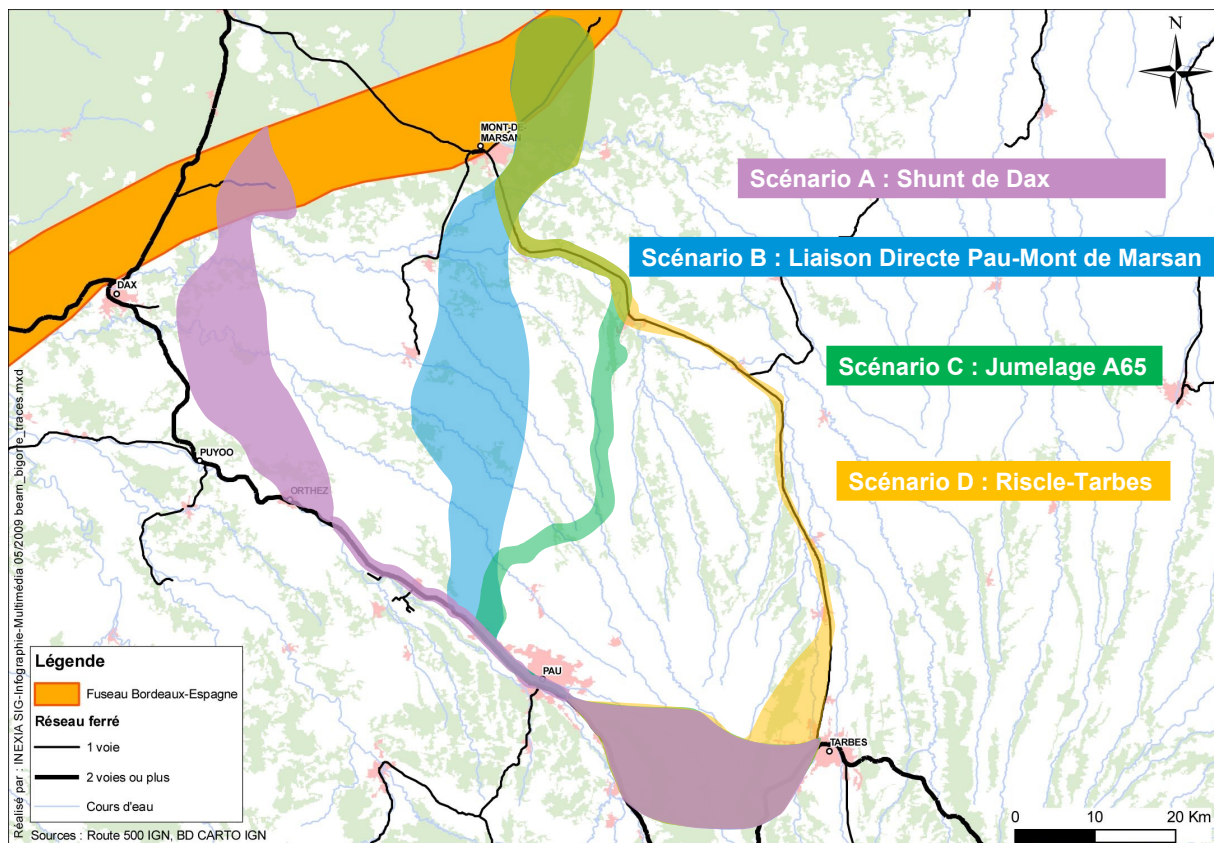
**Mardi 13 juillet 2010, les 4 scénarios d'amélioration de la desserte ferroviaire du Béarn et de la Bigorre ont été présentés par RFF au comité de pilotage de l'étude, rassemblant les principales collectivités locales sous la présidence du préfet des Pyrénées-Atlantiques.**

Ce projet est intégré au schéma national des infrastructures de transports, dont l'avant-projet a également été présenté ce 13 juillet 2010 par le ministre d'Etat, ministre de l'écologie, de l'énergie, du développement durable et de la mer, Jean-Louis Borloo.

Ces 4 scénarios, figurés sur la carte qui suit, se rattachent aux Grands Projets du Sud-Ouest soit à l'est de Dax, soit à l'est de Mont-de-Marsan.

- A. Une liaison ferroviaire nouvelle d'une cinquantaine de kilomètres entre l'est de Dax et le secteur d'Orthez permettant de relier Bordeaux à Pau en 1h05 à 1h10.
- B. Une liaison ferroviaire nouvelle entre l'est de Mont-de-Marsan, au sud de la future gare LGV dans la zone du Caloy, et Pau, d'environ 75 kilomètres, permettant de relier Bordeaux et Pau en 50 à 55 minutes
- C. Une liaison ferroviaire qui suivrait l'autoroute A65. Cette option, plus longue, ne permet pas d'atteindre la très grande vitesse, mais permettrait de relier Bordeaux à Pau entre 1h et 1h05.
- D. Une amélioration substantielle de la ligne existante utilisée par quelques trains de marchandises entre Mont-de-Marsan, Riscle et Tarbes.

Chacun de ces scénarios est en outre complété par une liaison souhaitée par les acteurs du Béarn et de la Bigorre permettant de rapprocher les agglomérations de Pau et Tarbes en une vingtaine de minutes, à travers une liaison ferroviaire directe entre ces deux pôles.



Le comité de pilotage a été informé que l'Etat demanderait à RFF la saisine de la Commission Nationale du Débat Public (CNDP), en vue de l'organisation possible d'un débat public visant à recueillir l'avis du public et des acteurs de ces territoires sur l'opportunité du projet et le choix entre les différents scénarios.

Le comité de pilotage a été l'occasion pour les collectivités concernées d'exprimer leur point de vue. Il est notamment ressorti une préférence dans l'ordre pour le scénario B, qui permet d'atteindre les meilleures performances pour améliorer les relations du Béarn et de la Bigorre avec l'Aquitaine et le reste de la France, et le scénario A qui permet de continuer d'assurer la desserte du bassin autour d'Orthez et un investissement moindre.

Le comité de pilotage a cependant souhaité que soit présentés à la CNDP tous les scénarios étudiés, en précisant quels scénarios avaient sa préférence.

Le comité de pilotage a en outre pris note des compléments d'analyse qui seront utiles pour préciser les critères de comparaison entre ces scénarios. Il s'agira notamment de mieux cerner les sensibilités environnementales pour chacun des territoires, aussi bien le milieu humain et agricole de la Chalosse que les enjeux des milieux naturels.

Contacts :  
RFF  
Frédéric Perrière