

**GRAND PROJET FERROVIAIRE** **GPSO** Bordeaux-Toulouse  
**DU SUD-OUEST** Bordeaux-Espagne

**Groupe de travail**  
**Enjeux fonciers et patrimoniaux**

Mont de Marsan, le 17 novembre 2010

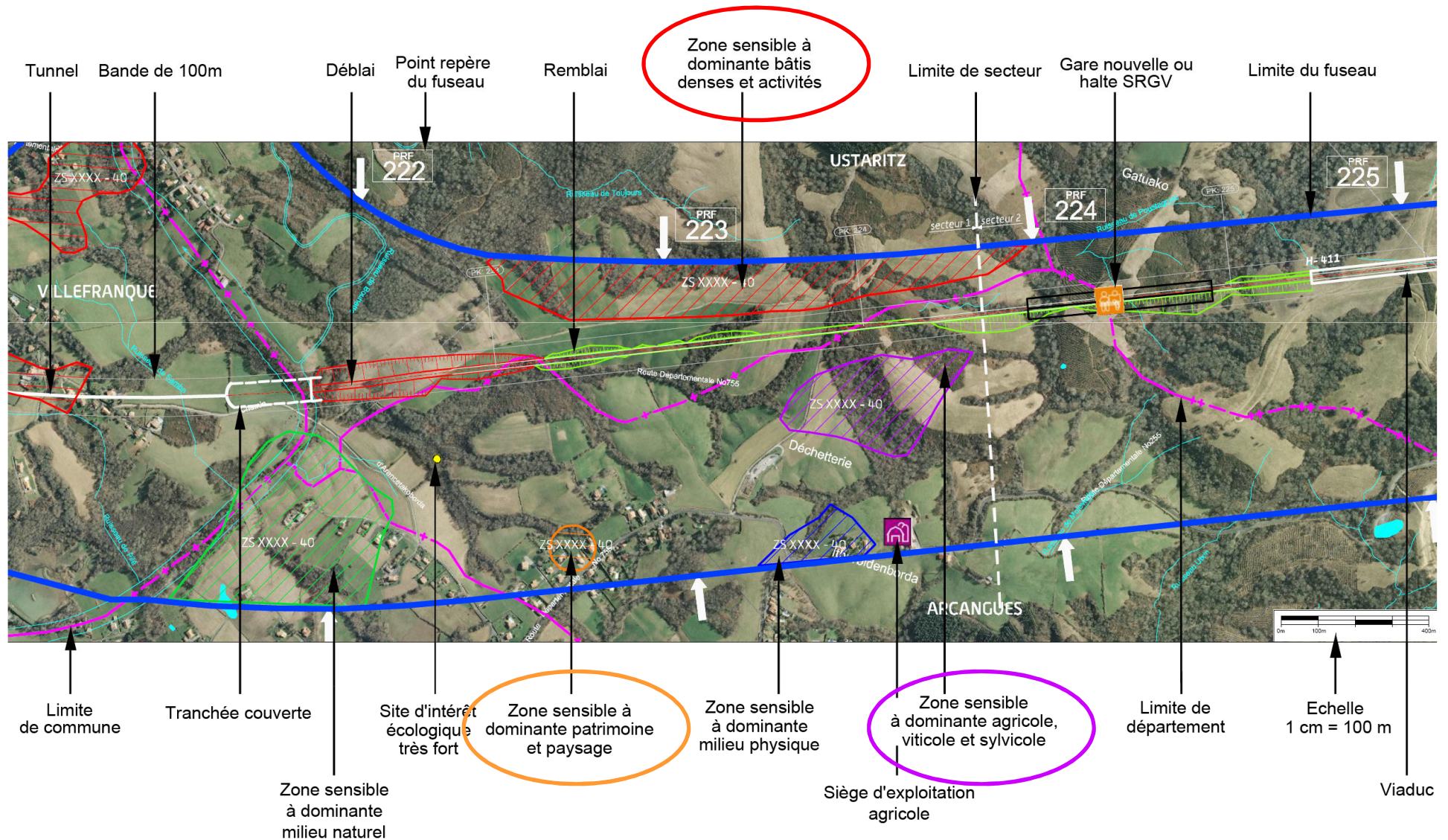
## *Ordre du jour*

- 1. Echanges sur la thématique des enjeux fonciers et patrimoniaux**
  - Echanges autour des cartes
  - Synthèse des échanges
  
- 2. Suite de la concertation et des études**

# 1. Rappel de la démarche

- **5 objectifs**
  - Qualifier les enjeux environnementaux et les localiser
  - Elaborer la carte des enjeux hiérarchisés et des zones sensibles
  - Définir les hypothèses de tracés
  - Analyser et comparer les hypothèses de tracés
  - Réaliser la synthèse de l'analyse multicritère qui permettra d'orienter le choix du tracé
  
- **Des moyens de connaissance du territoire**
  - Recueil de données complémentaires
    - Nouvelle collecte de données auprès des administrations, organismes et acteurs du territoire
    - Convention d'échange ou d'achat de données
  - Apports de la concertation, notamment au cours des GT
  - Données issues des études spécifiques
    - **Études agricoles, sylvicoles, viticoles**
  - Campagnes de terrains

# 1. Légende des cartes



## ***Discussion sur les enjeux fonciers et patrimoniaux***

*Recueil des contributions, questions et remarques  
au stade des hypothèses de tracé*

## 2. Suite de la concertation et des études

- **Premières hypothèses de tracé**
  - recueil des contributions sur les zones sensibles et les hypothèses de tracé
    - Délai : ... novembre 2010
  
- **Hypothèses de tracé en cours de comparaison**
  - recueil des contributions pour l'analyse foncière des hypothèses de tracé comparées
    - Février 2011
  
- **Tracé à approfondir**
  - recueil des contributions pour l'analyse foncière du tracé à approfondir
    - Juin 2011
  
- **Tracé proposé**
  - proposition de tracé soumise à l'avis des commissions consultatives et COTER/COFIL
    - Septembre 2011

## Le programme d'études et de concertation

- **3 temps de concertation**

- **Définition des hypothèses de tracé à comparer**
  - Octobre 2010 à janvier 2011

- **Comparaison des hypothèses de tracé**
  - Février à mai 2011

- **Mise au point d'un tracé**
  - Juin à septembre 2011

**Etudes en continu**

- **2 temps de choix**

**Choix d'un tracé à approfondir**

- COPIL prévu en juin 2011

**Choix du tracé retenu**

- COPIL prévu à l'automne 2011

## *Le programme d'études et de concertation*

- **4 temps de consultation du public**
  - **sur les modalités de la consultation**
    - Jusqu'au 30 octobre
  - **sur les hypothèses de tracés**
    - Fin 2010
  - **sur les tracés comparés**
    - 2<sup>ème</sup> trimestre 2011
  - **sur le tracé consolidé et sur les mesures d'insertion à envisager**
    - 3<sup>ème</sup> trimestre 2011