

Groupe de travail n°6

Enjeux fonciers et patrimoniaux

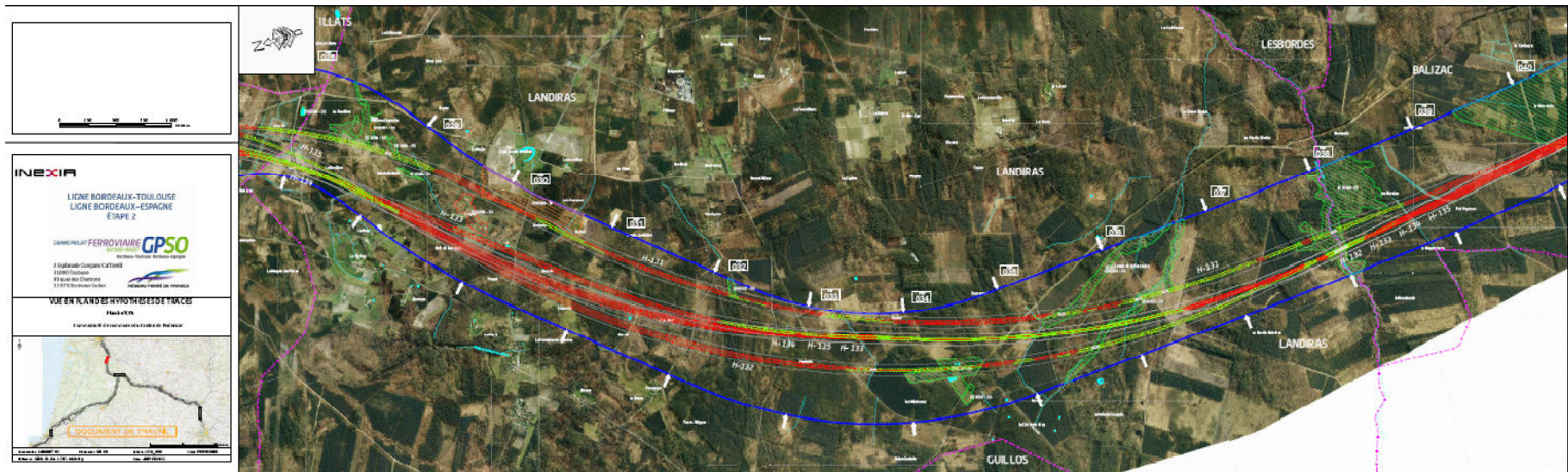
Bayonne, le 4 février 2011

Ordre du jour

- Hypothèses de tracé soumises à la comparaison après avis des commissions consultatives :
 - Focus sur les nouvelles hypothèses ou adaptations d'hypothèses
 - Principes de la méthode de comparaison des hypothèses
 - Echanges et contributions sur votre perception de chaque hypothèse de tracé, au regard des enjeux fonciers et patrimoniaux
- Information sur la seconde consultation du public
- Rappel du planning prévisionnel du GPSO

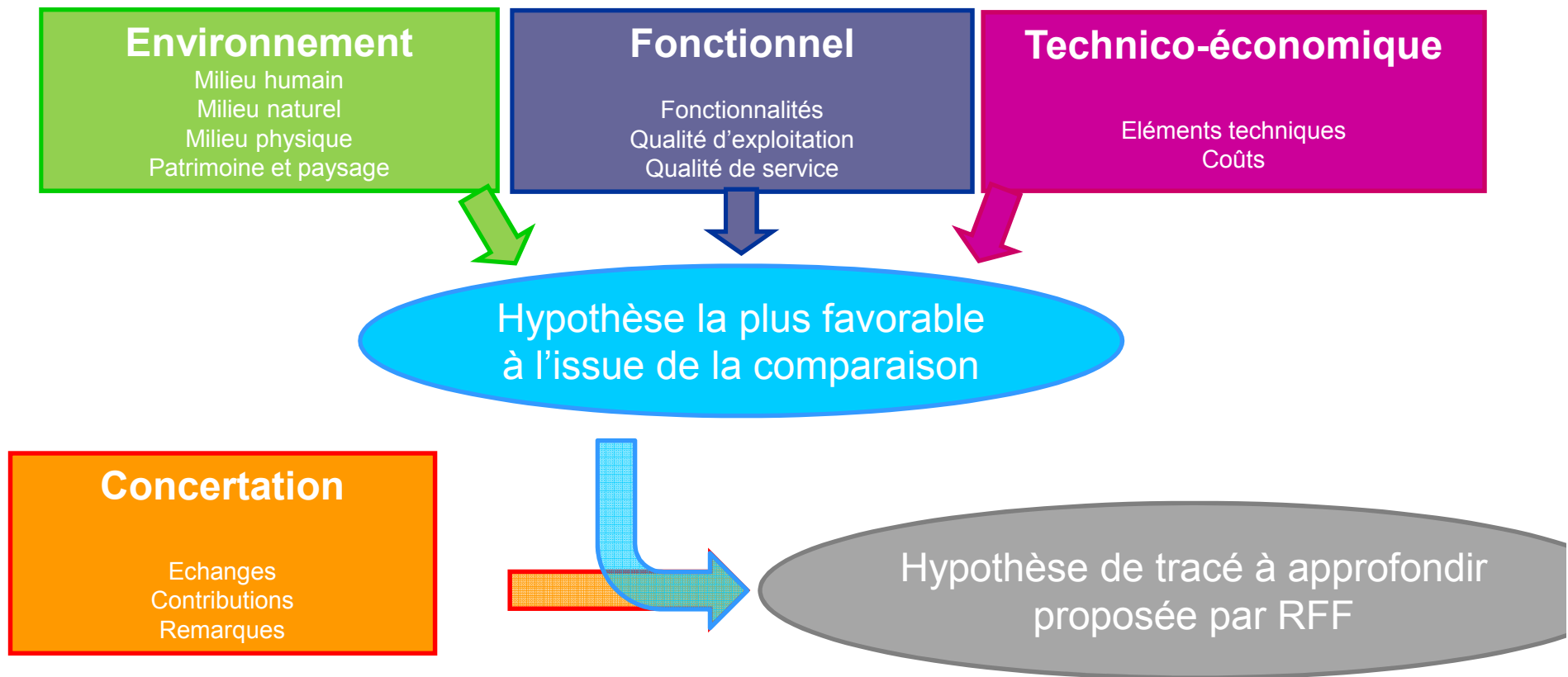
*Hypothèses de tracé
soumises à la comparaison
après avis des commissions consultatives*

Focus sur les nouvelles hypothèses ou adaptations d'hypothèses



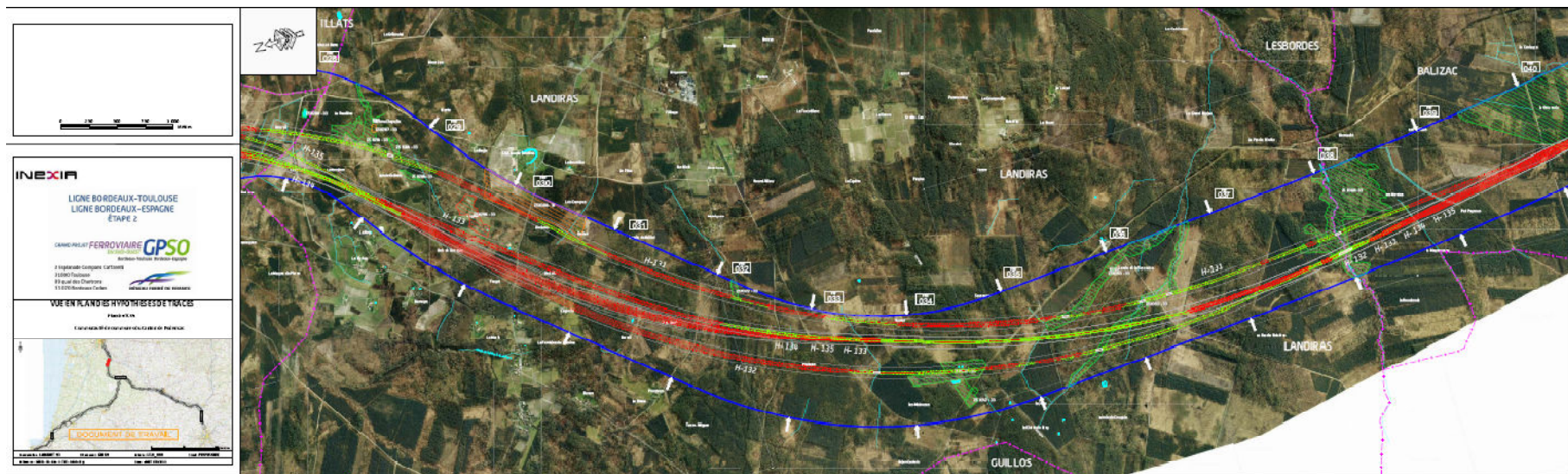
Principes de la méthode de comparaison

- Une comparaison des hypothèses de tracé sans hiérarchisation entre les 3 domaines



Analyse de chaque hypothèse de tracé, au regard des enjeux fonciers et patrimoniaux

- Quelle est votre perception de chaque hypothèse de tracé ?
 - Points forts / points faibles



*Bilan du 2^{ème} temps
de consultation du public
sur les hypothèses de tracé*

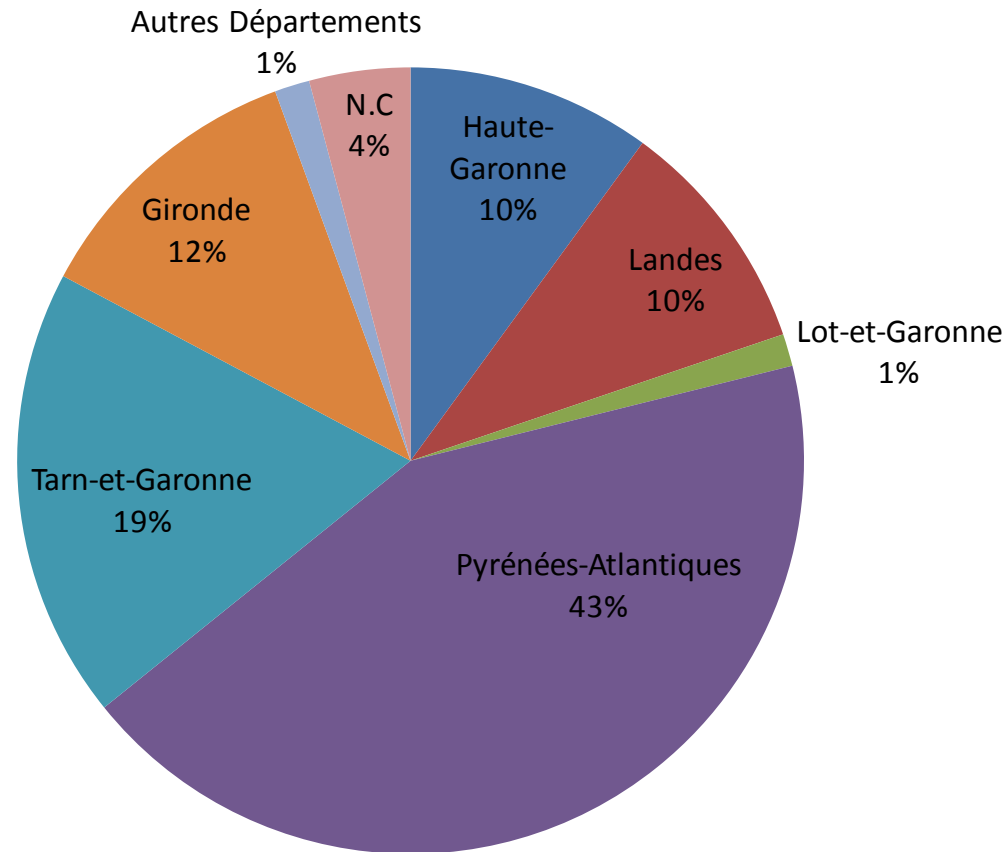
Période du 20 décembre 2010 au 8 janvier 2011

Bilan quantitatif global

- **3581 avis**
 - 3289 exploitables
 - 292 avis nuls (doublons, bulletins vides, demande de dons, tracs...)
- **Mode de réception**
 - 54% par courrier
 - 46% par Internet

Aperçu général du 2^e temps de consultation

La répartition de la participation par département



GT6/ Bayonne 4 février

Rappel du planning prévisionnel

Suite de la concertation et des études

- **Comparaison des hypothèses de tracé**
 - analyse foncière et patrimoniale des hypothèses de tracé soumises à la comparaison
 - Recueil des contributions jusqu'au 28 février 2011
 - Etudes et comparaison multidomaines jusqu'à fin mars 2011
- **Proposition d'une hypothèse de tracé à approfondir**
 - Juin 2011
- **Mise au point du tracé**
 - Groupe de travail en juin 2011
- **Proposition du tracé approfondi**
 - Novembre 2011