

GRAND PROJET **FERROVIAIRE** **GPSO** Bordeaux-Toulouse
DU SUD-OUEST Bordeaux-Espagne

Groupe de travail
Enjeux fonciers et patrimoniaux

Montauban, le 18 novembre 2010

Ordre du jour

- 1. Echanges sur la thématique des enjeux fonciers et patrimoniaux**
 - Echanges autour des cartes
 - Synthèse des échanges

- 2. Suite de la concertation et des études**

1. Rappel de la démarche

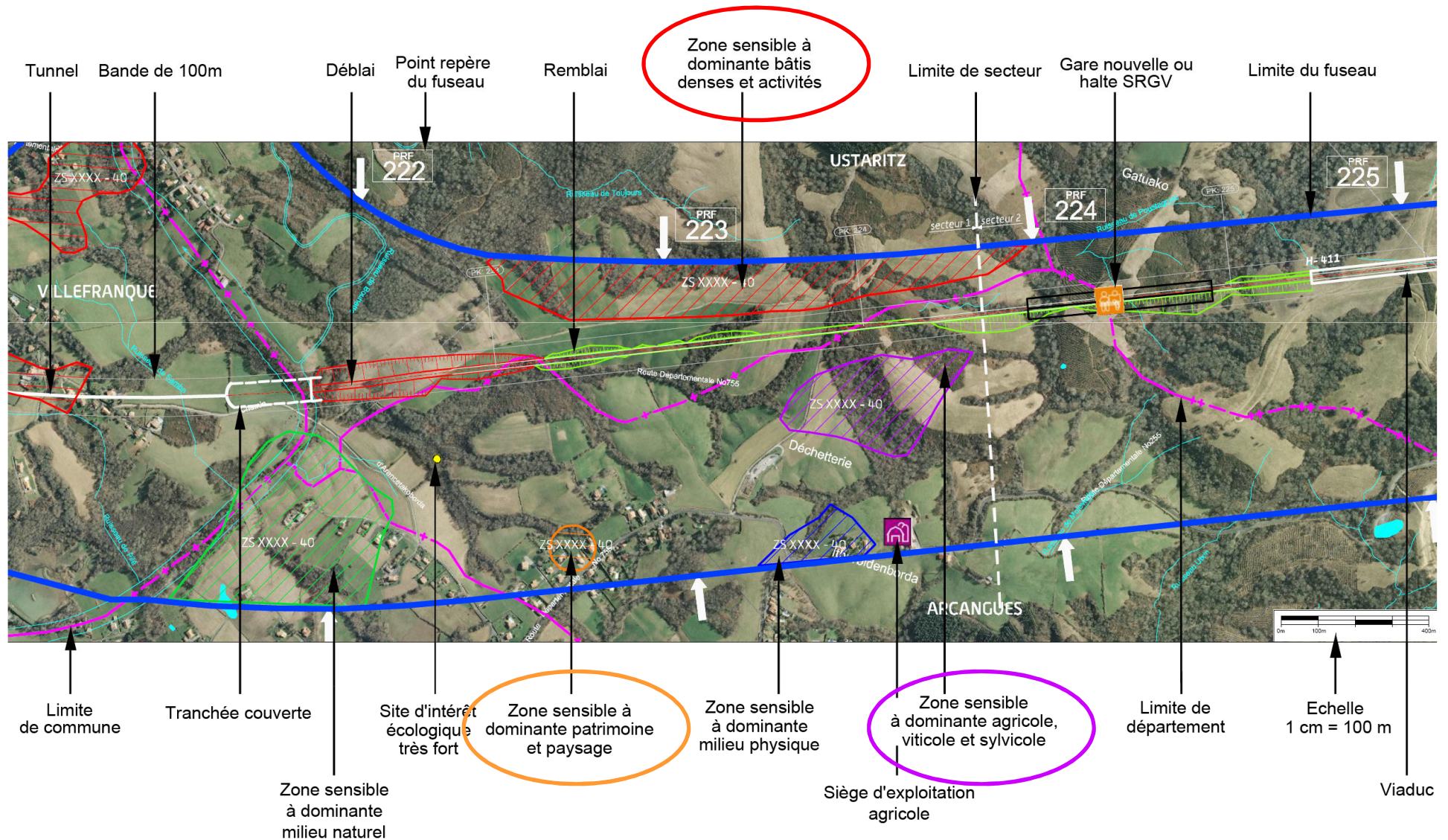
- **5 objectifs**

- Qualifier les enjeux environnementaux et les localiser
- Elaborer la carte des enjeux hiérarchisés et des zones sensibles
- Définir les hypothèses de tracés
- Analyser et comparer les hypothèses de tracés
- Réaliser la synthèse de l'analyse multicritère qui permettra d'orienter le choix du tracé

- **Des moyens de connaissance du territoire**

- Recueil de données complémentaires
 - Nouvelle collecte de données auprès des administrations, organismes et acteurs du territoire
 - Convention d'échange ou d'achat de données
- Apports de la concertation, notamment au cours des GT
- Données issues des études spécifiques
 - **Études agricoles, sylvicoles, viticoles**
- Campagnes de terrains

1. Légende des cartes



Discussion sur les enjeux fonciers et patrimoniaux

*Recueil des contributions, questions et remarques
au stade des hypothèses de tracé*

2. Suite de la concertation et des études

- **Premières hypothèses de tracé**
 - recueil des contributions sur les zones sensibles et les hypothèses de tracé
 - Délai : ... novembre 2010

- **Hypothèses de tracé en cours de comparaison**
 - recueil des contributions pour l'analyse foncière des hypothèses de tracé comparées
 - Février 2011

- **Tracé à approfondir**
 - recueil des contributions pour l'analyse foncière du tracé à approfondir
 - Juin 2011

- **Tracé proposé**
 - proposition de tracé soumise à l'avis des commissions consultatives et COTER/COFIL
 - Septembre 2011

Le programme d'études et de concertation

- **3 temps de concertation**

- **Définition des hypothèses de tracé à comparer**
 - Octobre 2010 à janvier 2011

- **Comparaison des hypothèses de tracé**
 - Février à mai 2011

- **Mise au point d'un tracé**
 - Juin à septembre 2011

Etudes en continu

- **2 temps de choix**

Choix d'un tracé à approfondir

- COPIL prévu en juin 2011

Choix du tracé retenu

- COPIL prévu à l'automne 2011

Le programme d'études et de concertation

- **4 temps de consultation du public**
 - **sur les modalités de la consultation**
 - Jusqu'au 30 octobre
 - **sur les hypothèses de tracés**
 - Fin 2010
 - **sur les tracés comparés**
 - 2^{ème} trimestre 2011
 - **sur le tracé consolidé et sur les mesures d'insertion à envisager**
 - 3^{ème} trimestre 2011