

Bordeaux Espagne



Les Grands
Projets
du Sud
Ouest



Bordeaux Toulouse

Groupe de travail Infrastructures linéaires et réseaux

Bordeaux, le 14 juin 2010

- **Etudes et concertation sur la recherche d'un tracé (2010-2011)**
- **Méthode de définition des rétablissements**
- **Exemples de franchissement, de rétablissement et de voisinage de réseaux**
- **Méthode de contribution**
- **Consultation des cartes du fuseau retenu par le COPIL du 31 mai 2010 et échanges**

Bordeaux Espagne



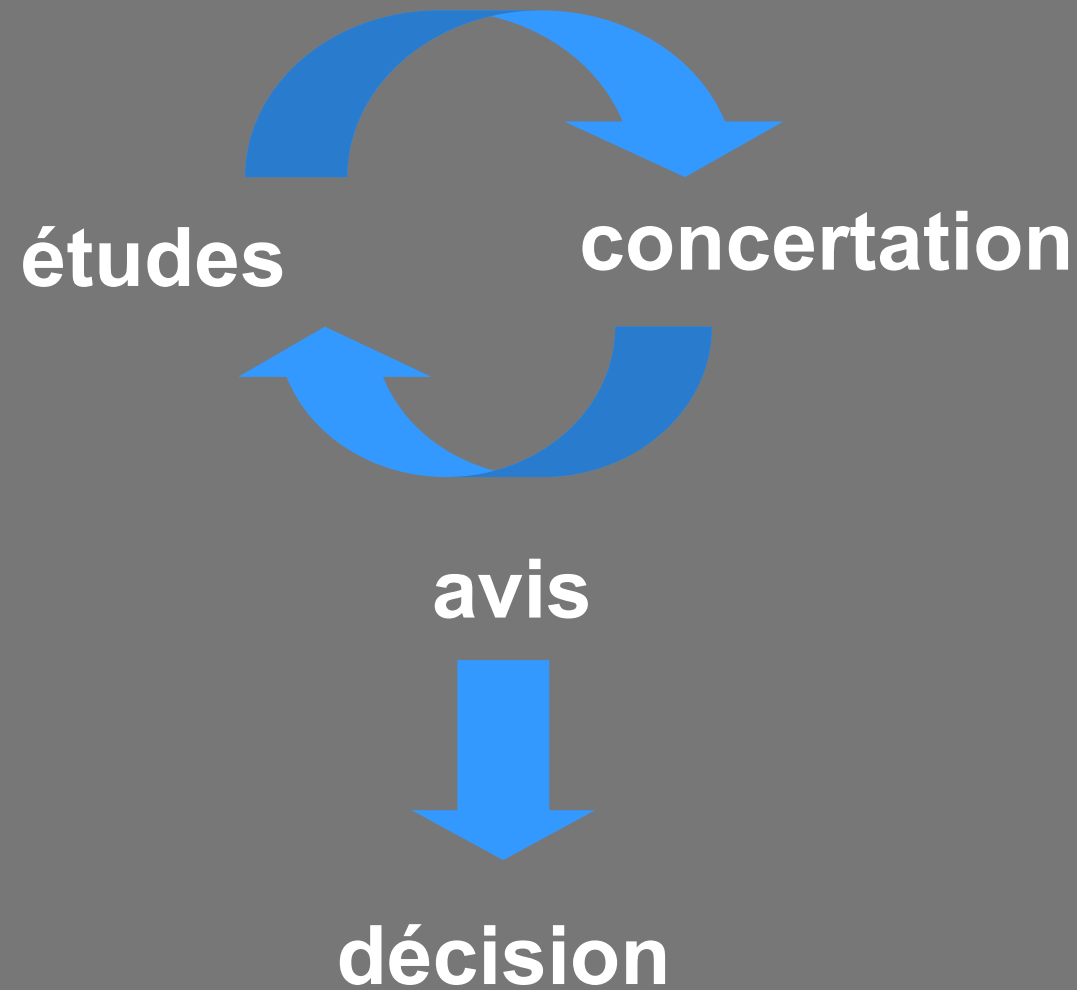
Les Grands
Projets
du Sud
Ouest



Bordeaux Toulouse

Etudes et concertation sur la recherche d'un tracé (2010-2011)

Principes de la concertation / étape 2



■ Objectifs de l'étape 2

- Définir le programme de chaque gare TAGV et SR-GV (GT 8)
- Définir un tracé, y associer une bande de 500 m maximum (GT6 – GT7 – GT9)
- Définir le programme fonctionnel des lignes nouvelles et de l'aménagement des lignes existantes (GT 10)
- Valider le bilan socio-économique

■ Finalité

- Mesurer l'enjeu des rétablissements de voiries et de réseaux et les identifier
- Sensibiliser à la problématique de l'alimentation électrique et en mesurer les conséquences

■ Sujets principaux traités

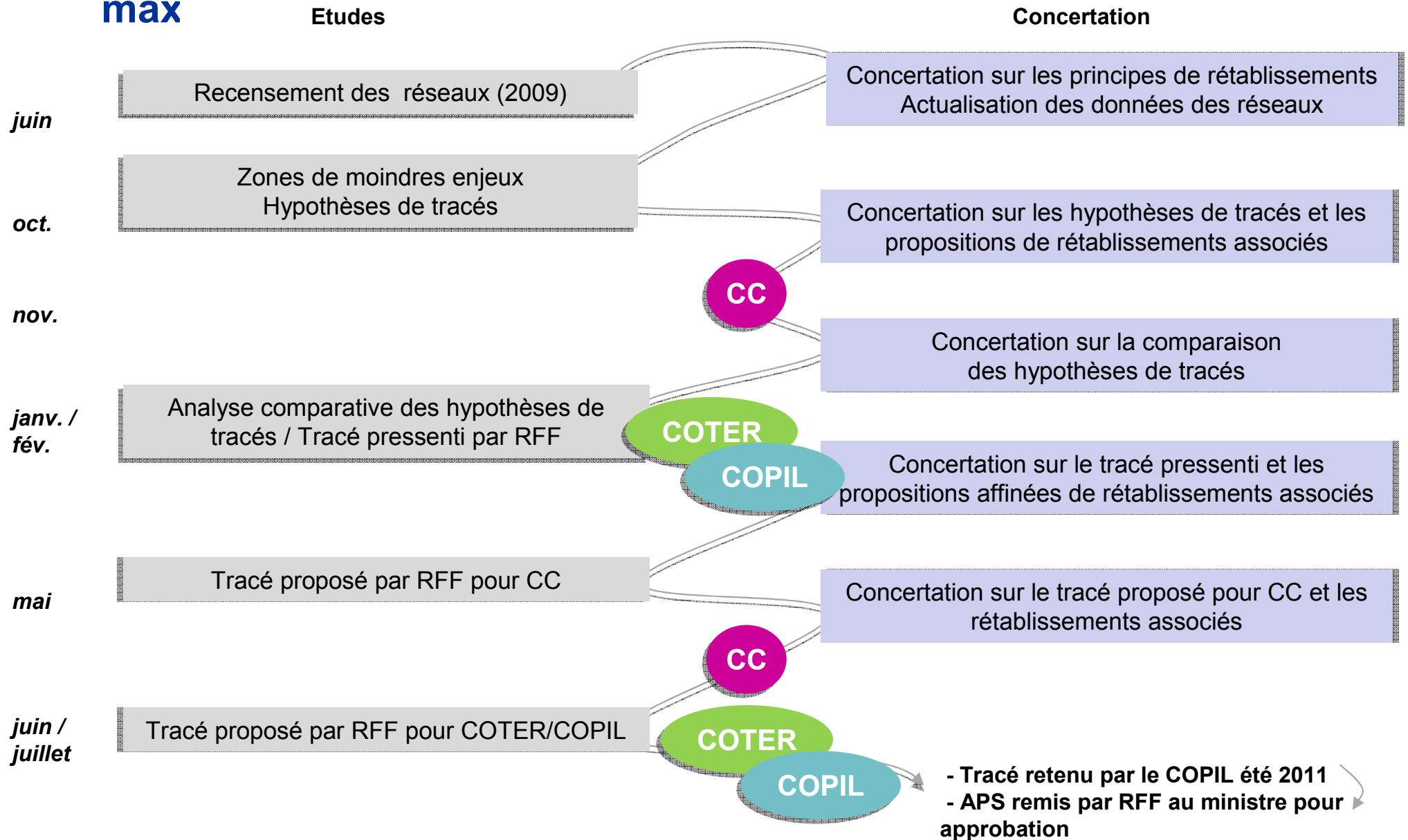
- Hypothèses de tracés et principes de rétablissement (nature et modalités)
- Tracé pressenti et propositions de rétablissement
- Enjeux de l'alimentation électrique

■ Acteurs

- Conseils généraux : service infra
- Etat : DREAL (infra), DDT(M), ONCFS
- Collectivités : SDIS, régies de réseaux...
- Gestionnaires de réseaux : RTE, ASF, Aliénor, DFCI, TIGF, ...
- Associations : chasseurs, randonneurs...

Programme de la concertation / étape 2

■ Etapes pour définir un tracé et y associer une bande de 500 mètres max



Bordeaux Espagne



Les Grands
Projets
du Sud
Ouest

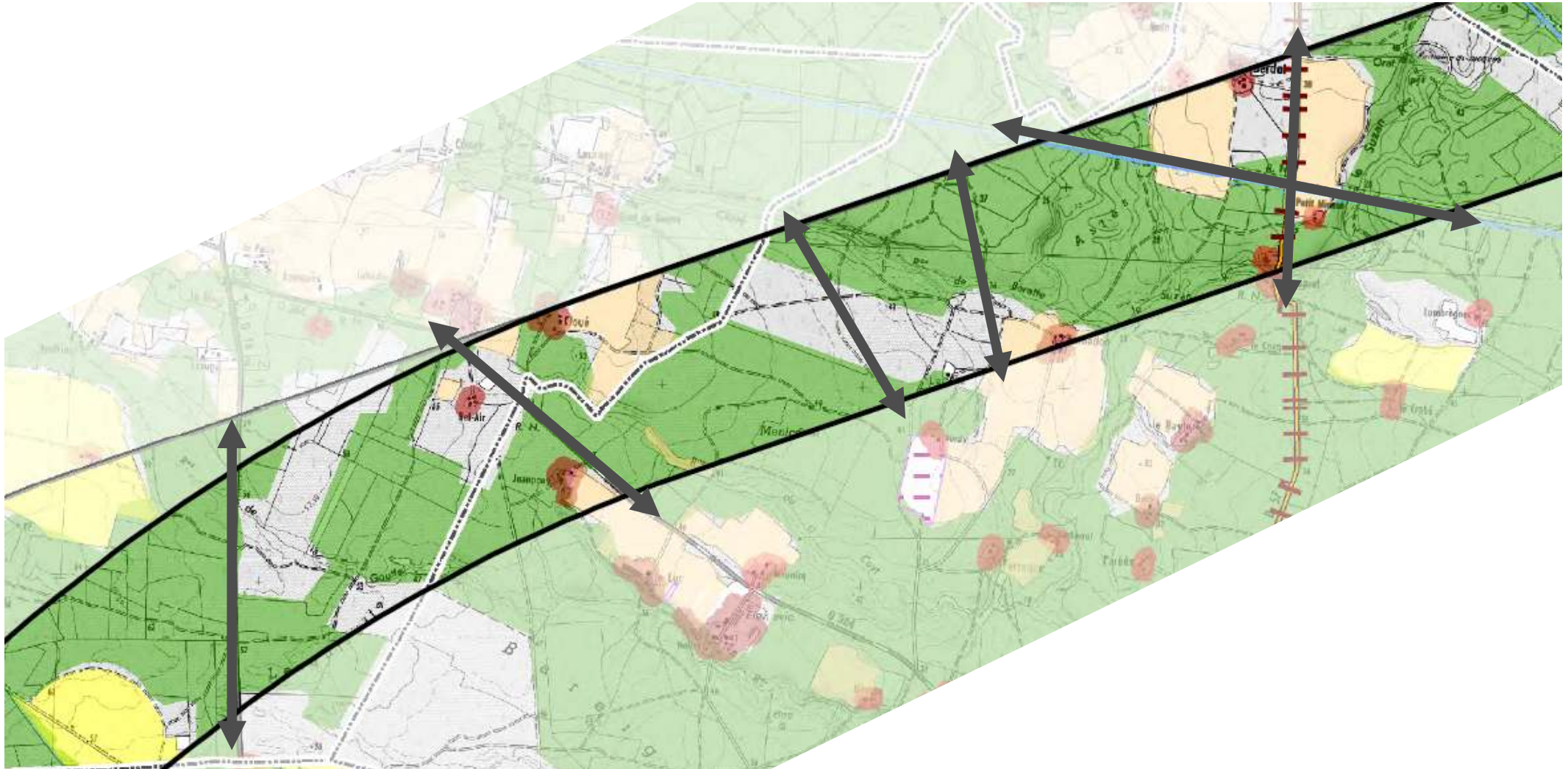


Bordeaux Toulouse

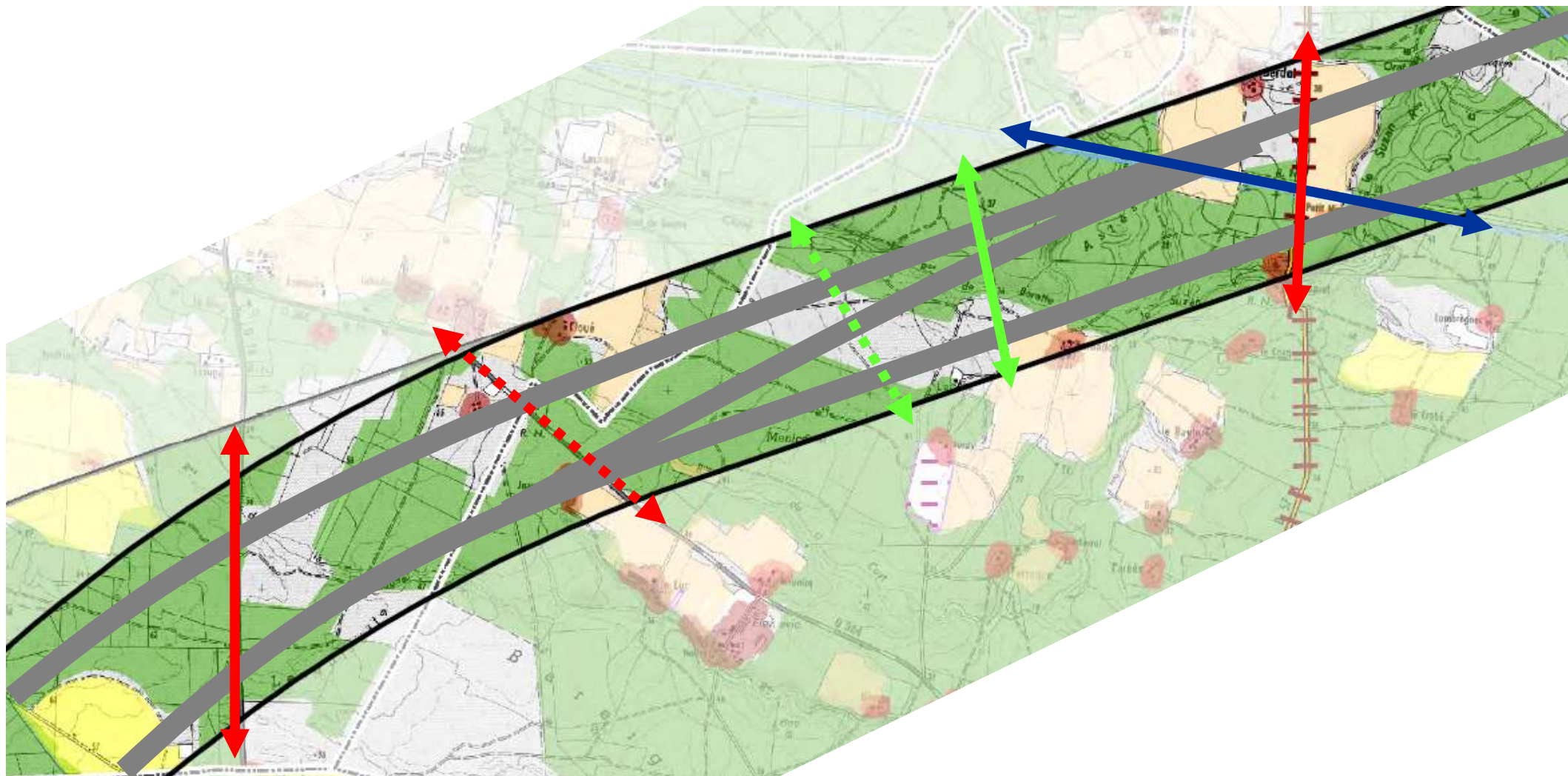
Méthode de définition des rétablissements

Actualisation des réseaux Eté 2010

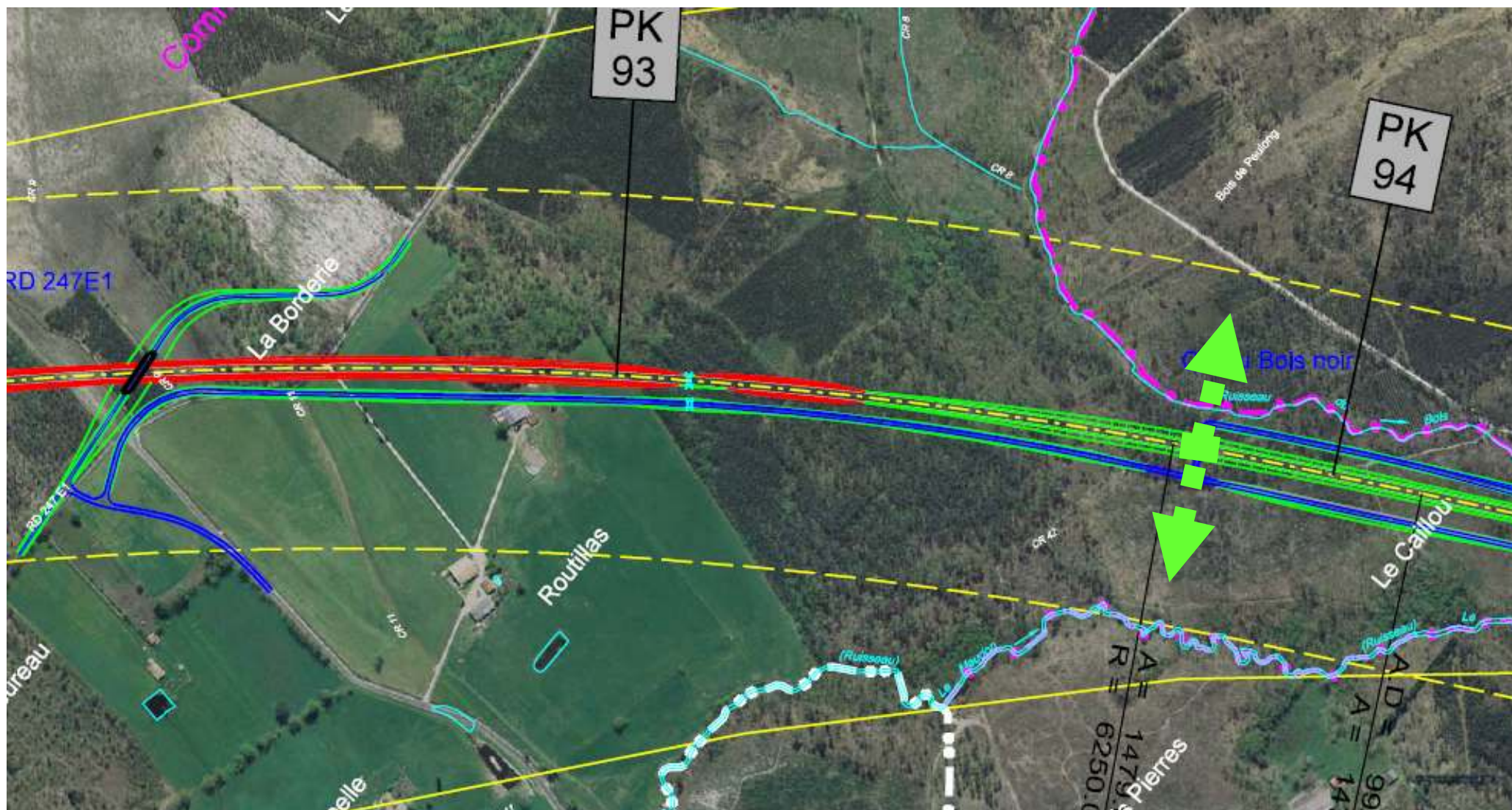
Les Grands
Projets
du Sud
Ouest



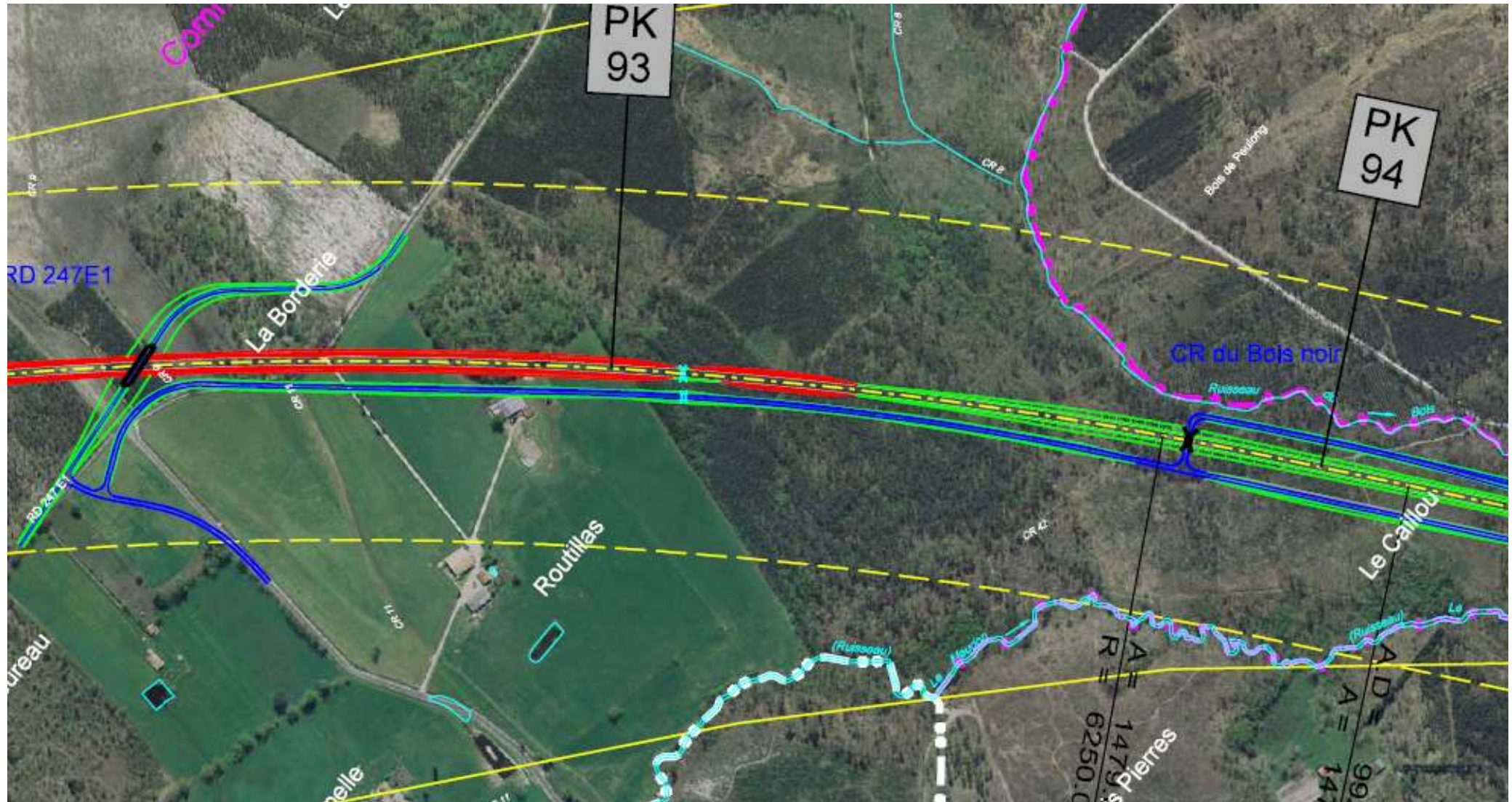
Propositions de rétablissements sur les hypothèses de tracé - Octobre 2010



Proposition affinée des rétablissements sur le tracé présenti *Janvier 2011*



Proposition des rétablissements sur le tracé proposé Mai 2011



Bordeaux Espagne



Les Grands
Projets
du Sud
Ouest



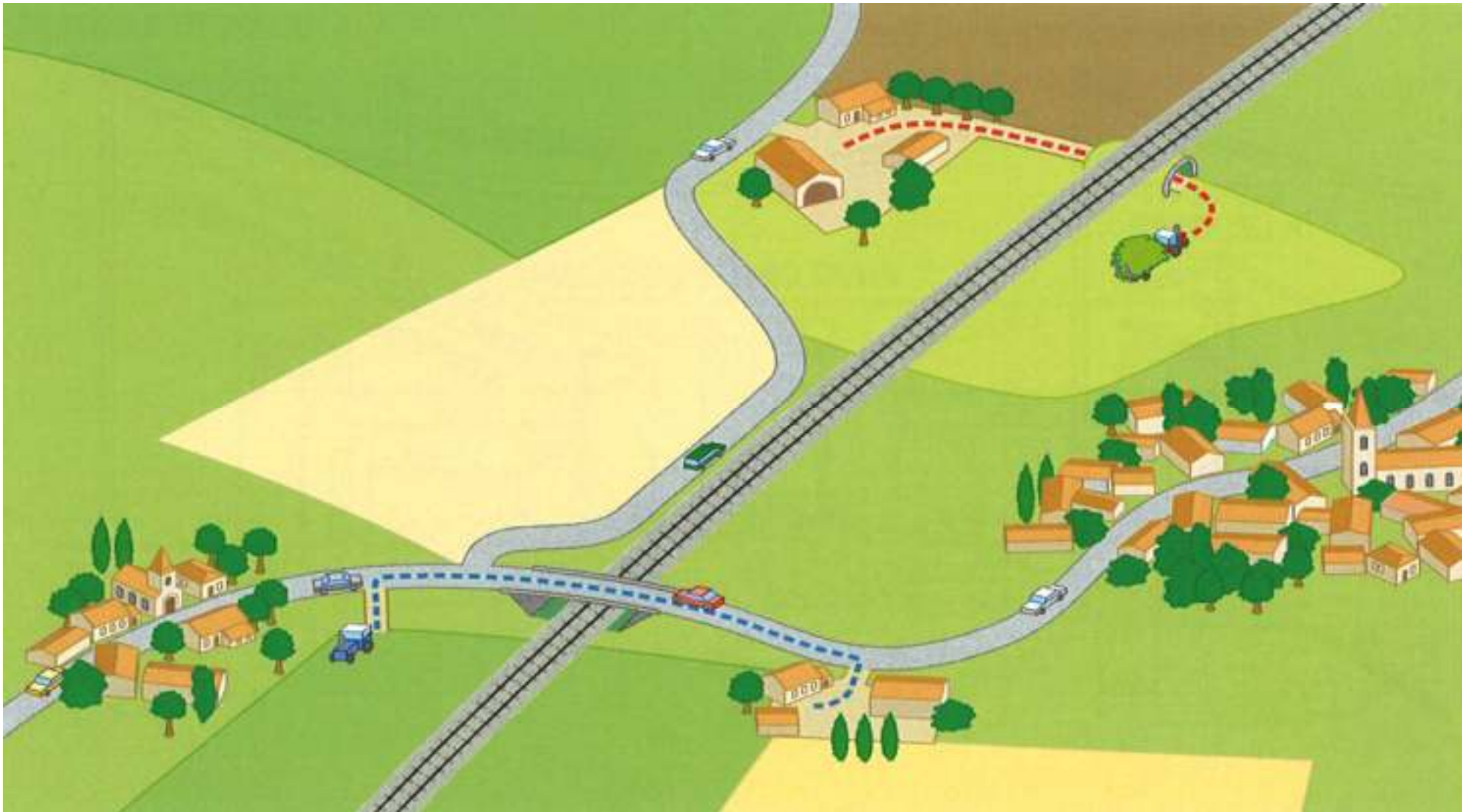
Bordeaux Toulouse

Exemples de franchissement, de rétablissement et de voisinage

Situation initiale avant le projet de ligne nouvelle



Situation avec le projet de ligne nouvelle

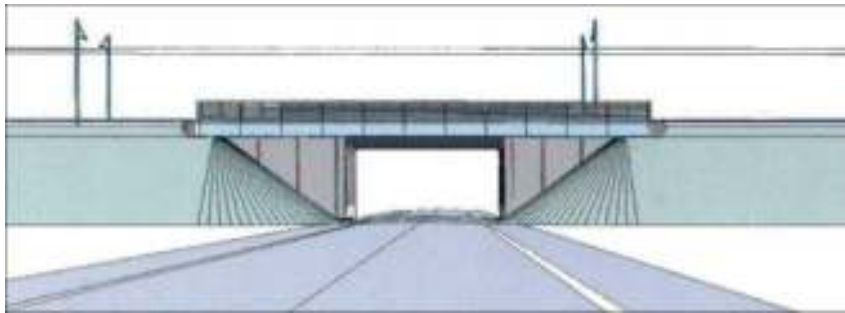


Exemples de franchissements et de rétablissements

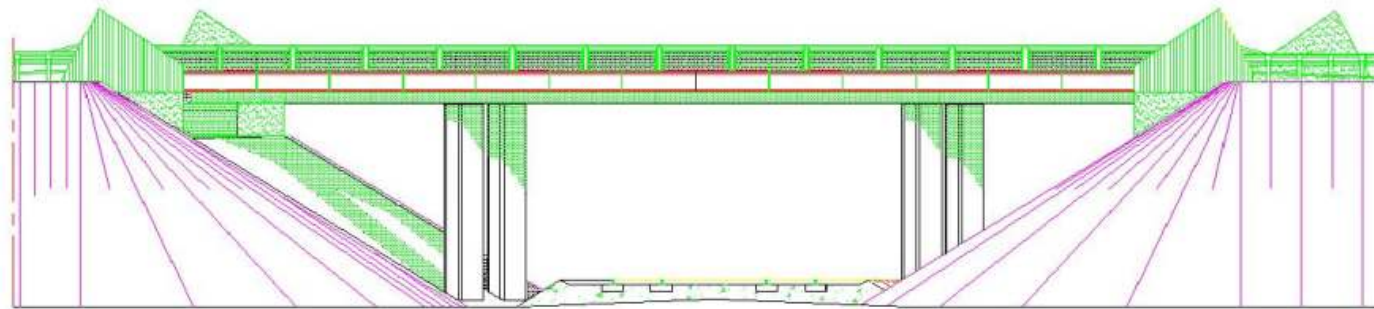


Exemples de franchissements et de rétablissements

■ Pont rail

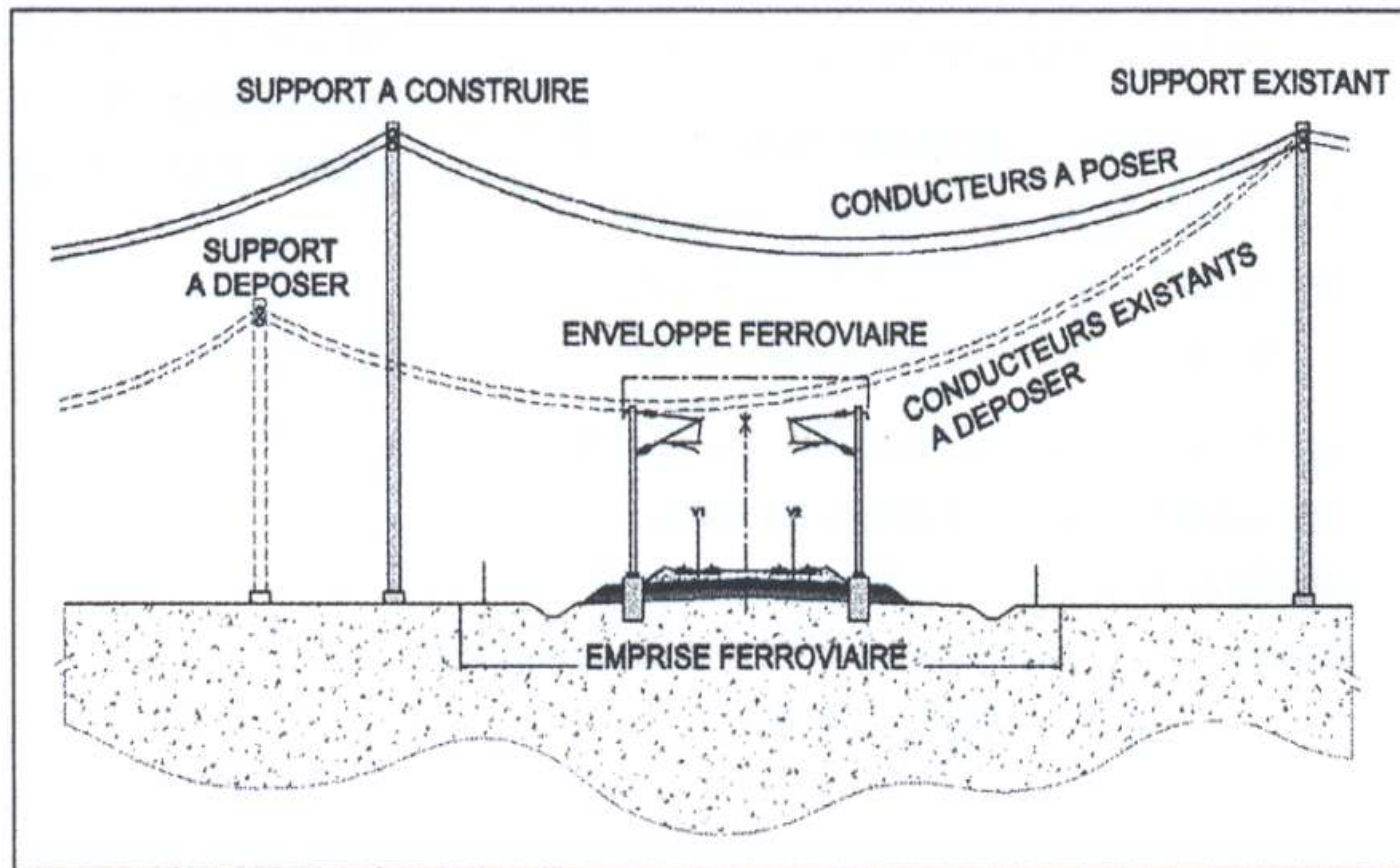


■ Pont route



Exemples de franchissements et de rétablissements

■ Ligne électrique



Franchissement d'une ligne électrique THT

Source : Réseau Ferré de France.

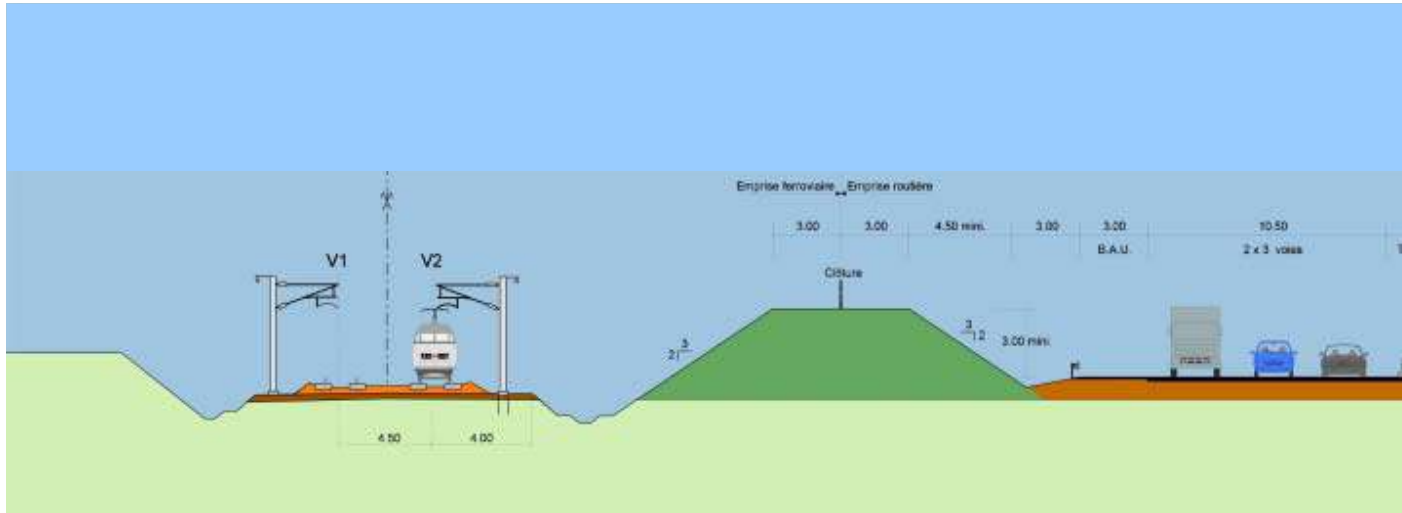
Exemples de franchissements et de rétablissements

■ Passage grande faune



Exemples de voisinage d'infrastructures

■ Jumelage LGV/autoroute



Bordeaux Espagne



Les Grands
Projets
du Sud
Ouest



Bordeaux Toulouse

Méthode de contributions

Pour contribuer...

■ 1^{ère} étape : actualisation des données par les gestionnaires de réseaux (existants et en projet)

– Fourniture ou complément des données sur les réseaux :

- Routes, autoroutes, itinéraires grand gabarit
- Voies navigables
- Voies ferrées
- Lignes électriques, gazoducs, oléoducs, aqueducs, fibre optique
- Voie DFCI, réseau forestier, réseau agricole
- Chemins de randonnée, pistes cyclables

Commune	Nom de la voirie	Type de voie	Caractéristiques géométriques	Structure de chaussée	Gabarit	Profil en travers	Largeur utile
---------	------------------	--------------	-------------------------------	-----------------------	---------	-------------------	---------------

Merci de nous remettre vos contributions pour le 16 juillet

Pour contribuer...

- **2^{ème} étape : demandes/attentes de rétablissement par les gestionnaires de réseaux**
 - **Importance**
 - Rétablissement obligatoire
 - Rétablissement rabattable
 - Rétablissement optionnel
 - **Modalités en plan**
 - Dans l'axe du réseau existant
 - Dévoiement possible pour devenir perpendiculaire à la Ligne nouvelle
 - **Modalités en altimétrie**
 - Au-dessus de la Ligne nouvelle
 - En dessous de la Ligne nouvelle
 - **Autres informations utiles : ...**

**Merci de nous remettre vos contributions pour le prochain
Groupe de Travail en octobre**

Pour contribuer...

■ 3^{ème} étape : prise en compte des demandes/attentes par RFF

Eté 2010 — **Analyse des demandes**

oct. 2010 — **Premières propositions de RFF de rétablissement sur les hypothèses de tracés**

- soumises à la concertation avec les gestionnaires de réseaux

— **Etudes techniques du rétablissement**

fév. 2011 — **Propositions affinées de RFF de rétablissement sur le tracé pressenti**

- soumises à la concertation avec les gestionnaires de réseaux

juin 2011 — **Etudes et propositions de RFF de rétablissement sur le tracé proposé (commissions consultatives, COTER/COPIL)**