

GRAND PROJET **FERROVIAIRE** **GPSO** Bordeaux-Toulouse  
DU SUD-OUEST Bordeaux-Espagne

# Groupe de travail Infrastructures linéaires et réseaux

Mont de Marsan, le 8 novembre 2010

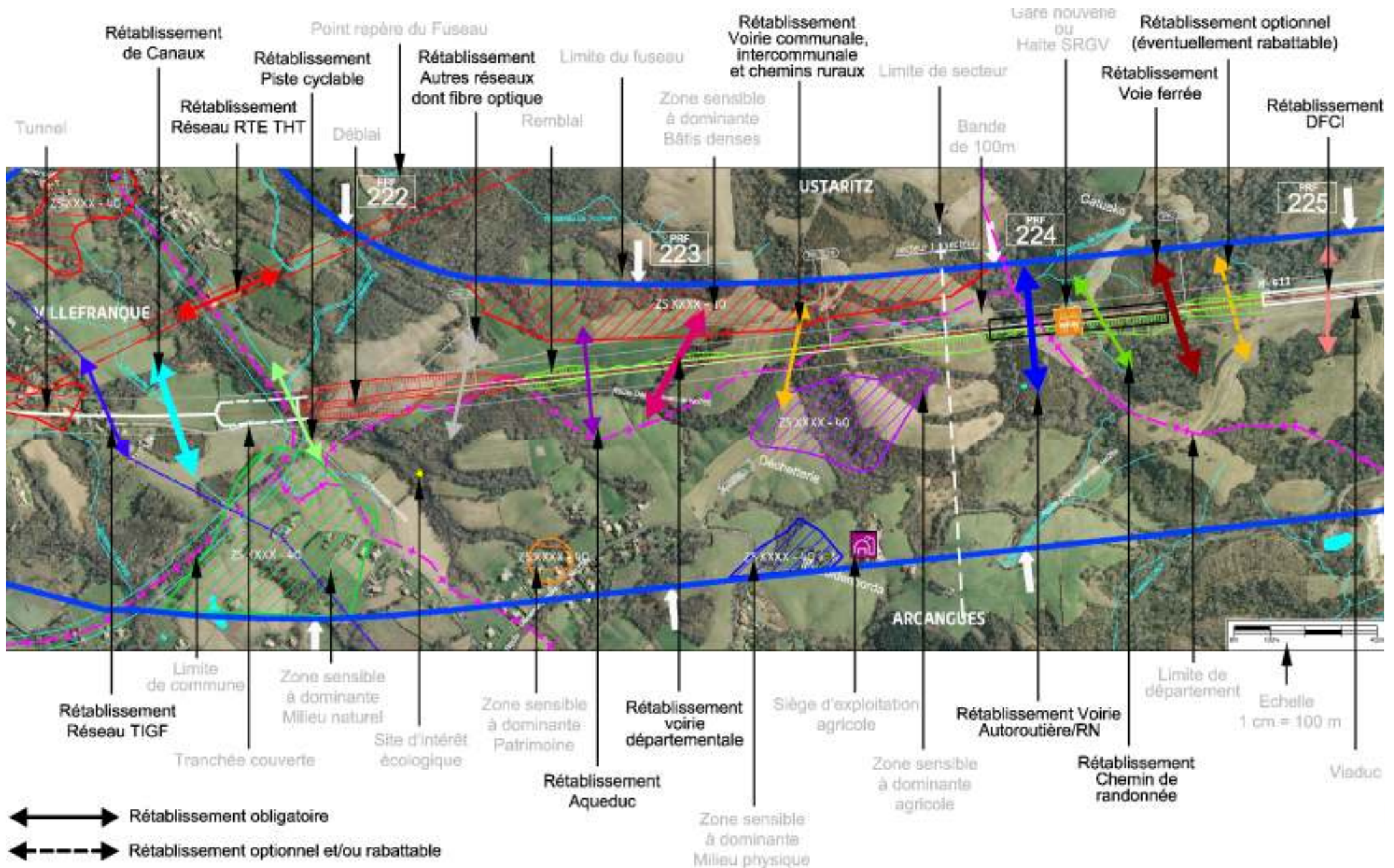
# *Ordre du jour*

- 1. Echanges sur la thématique des rétablissements des infrastructures linéaires et des réseaux**
  - Echanges autour des cartes
  - Synthèse des échanges
  
- 2. Suite de la concertation et des études**

# 1. Rappel de la démarche

- **1<sup>ère</sup> étape : actualisation des données par les gestionnaires de réseaux (existants et en projet)**
  - > Voir note d'inventaire des réseaux et des propositions de rétablissements
- ▶ **2<sup>ème</sup> étape : demandes/attentes de rétablissement par les gestionnaires de réseaux au regard des hypothèses de tracé présentées**
  - importance
  - modalités en plan / en altimétrie
  - autres informations utiles à prendre en compte
- **3<sup>ème</sup> étape : prise en compte des demandes/attentes**
  - au moment de la comparaison des hypothèses de tracé
  - pendant la mise au point d'un tracé

# 1. Légende des cartes



## ***Discussion sur les propositions de rétablissements***

*Recueil des contributions, questions et remarques  
au stade des hypothèses de tracé*

# 1. Synthèse des échanges

- **Les questions/demandes de précisions en attente de réponse par RFF**
  - ...
  - ...
- **Les contributions/précisions/compléments à prendre à compte par RFF dans les études**
  - ...
  - ...
- **Les demandes/attentes/objectifs à analyser par RFF**
  - ...
  - ...

## 2. Suite de la concertation et des études

- **Premières propositions de rétablissement sur les hypothèses de tracé**
  - propositions soumises à la concertation avec les gestionnaires de réseaux
    - Délai : ... novembre 2010
  
- **Nouvelles propositions de rétablissement sur les hypothèses de tracé en cours de comparaison**
  - propositions soumises à la concertation avec les gestionnaires de réseaux
    - Février 2011
  
- **Propositions affinées de rétablissement sur le tracé à approfondir**
  - propositions soumises à la concertation avec les gestionnaires de réseaux
    - Juin 2011
  
- **Propositions de rétablissement sur le tracé proposé**
  - proposition soumise à l'avis des commissions consultatives et COTER/COFIL
    - Septembre 2011