

Groupe de travail GT9d

**Infrastructures et réseaux
Lot-et-Garonne**

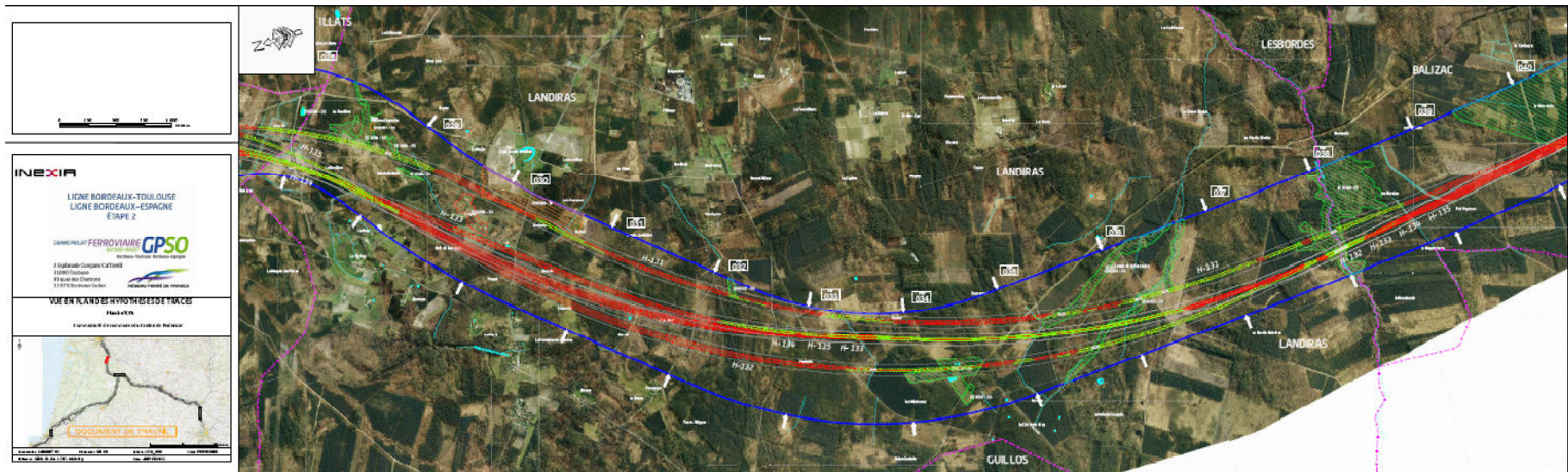
Agen, le 8 février 2011

Ordre du jour

- Hypothèses de tracé soumises à la comparaison après avis des commissions consultatives :
 - Focus sur les nouvelles hypothèses ou adaptations d'hypothèses
 - Principes de la méthode de comparaison des hypothèses
 - Echanges et contributions sur votre perception de chaque hypothèse de tracé
- Information sur la seconde consultation du public
- Rappel du planning prévisionnel du GPSO

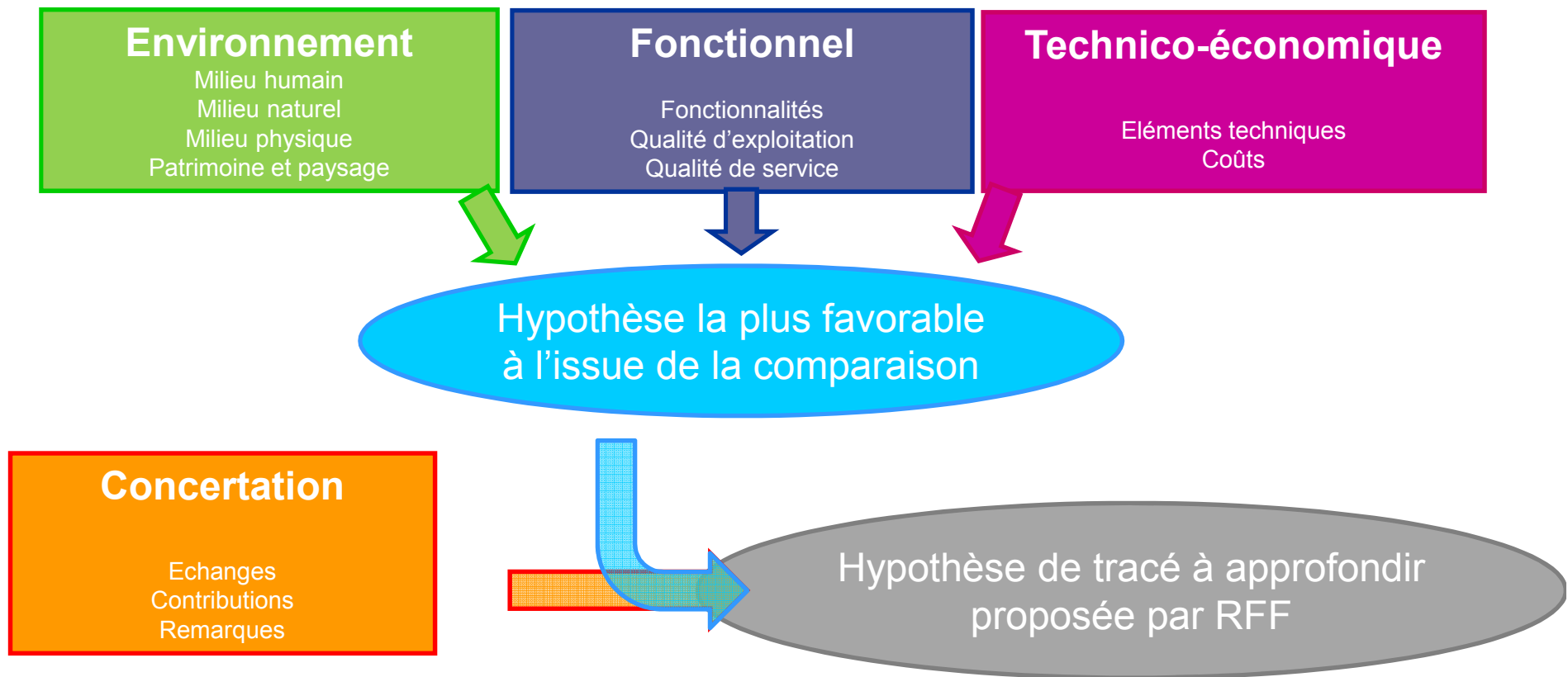
*Hypothèses de tracé
soumises à la comparaison
après avis des commissions consultatives*

Focus sur les nouvelles hypothèses ou adaptations d'hypothèses



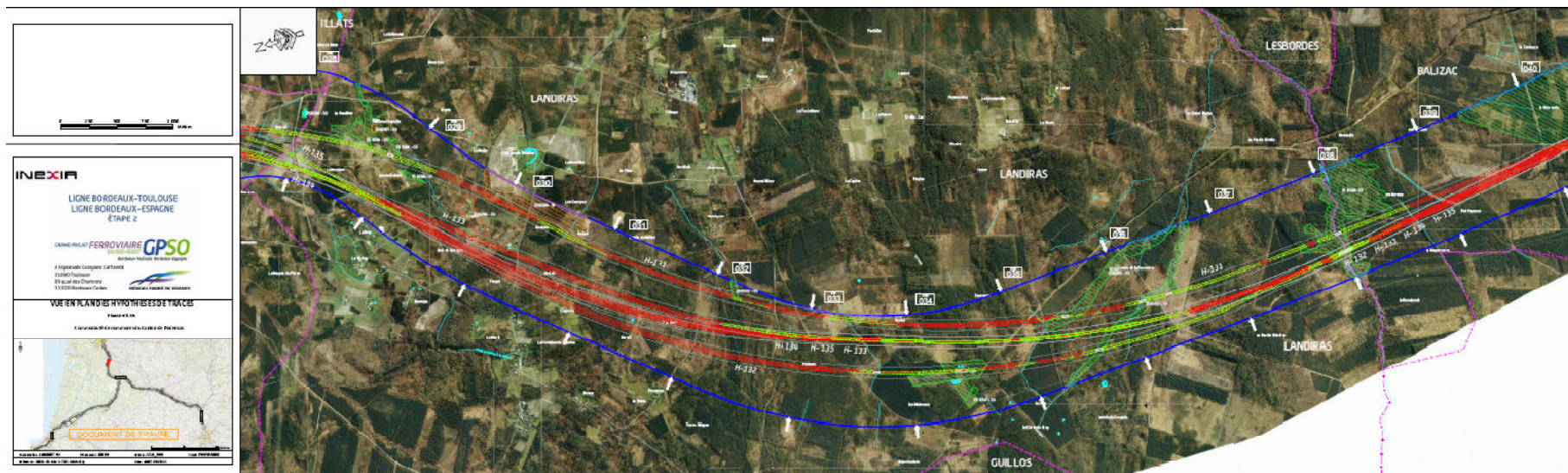
Principes de la méthode de comparaison

- Une comparaison des hypothèses de tracé sans hiérarchisation entre les 3 domaines



Analyse de chaque hypothèse de tracé, au regard des enjeux fonciers et patrimoniaux

- Quelle est votre perception de chaque hypothèse de tracé ?
- Points forts / points faibles



*Bilan du 2^{ème} temps
de consultation du public
sur les hypothèses de tracé*

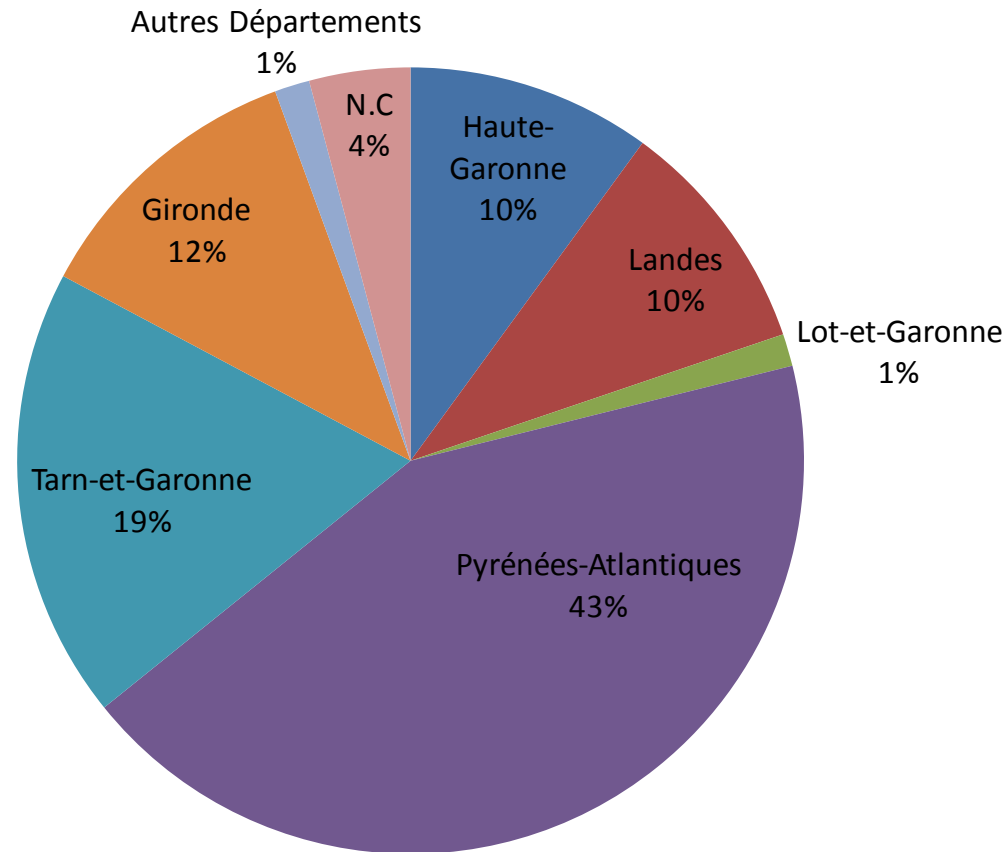
Période du 20 décembre 2010 au 8 janvier 2011

Bilan quantitatif global

- **3581 avis**
 - 3289 exploitables
 - 292 avis nuls (doublons, bulletins vides, demande de dons, tracs...)
- **Mode de réception**
 - 54% par courrier
 - 46% par Internet

Aperçu général du 2^e temps de consultation

La répartition de la participation par département



GT9/Agen 8 février 2011

Rappel des questions posées

Question 1 :

D'après vous, la liste des principaux enjeux environnementaux identifiés est-elle complète sur votre territoire ?

Question 2 :

D'après vous, la liste des objectifs recherchés pour la conception des hypothèses de tracés est-elle complète sur votre territoire ?

Question 3 :

D'après vous, y aurait-il une autre hypothèse de tracé à étudier sur votre territoire à l'intérieur du fuseau ?

Avis libre.

Des attentes du public

Des attentes sur :

- une demande de plus de TER,
- des demandes systématiques de protections antibruit,
- l'aménagement de la ligne existante,
- la préoccupation des approvisionnements de matériaux pour la construction de la ligne,
- la préoccupation de la coupure des exploitations agricoles,
- l'inquiétude face à l'expropriation possible (dévalorisation à la vente notamment).

Remarque : beaucoup remettent en cause l'opportunité du projet en raison du contexte économique actuel et demandent la modernisation des lignes existantes.

Rappel du planning prévisionnel

Suite de la concertation et des études

- **Comparaison des hypothèses de tracé**
 - Analyse des hypothèses de tracé soumises à la comparaison
 - Etudes et comparaison multidomaines jusqu'à fin mars 2011
- **Proposition d'une hypothèse de tracé à approfondir**
 - Juin 2011
- **Mise au point du tracé**
 - Groupe de travail en juin 2011
- **Proposition du tracé approfondi**
 - Novembre 2011