

Bordeaux Espagne



Les Grands  
Projets  
du Sud  
Ouest



Bordeaux Toulouse

# Groupe de travail Infrastructures linéaires et réseaux

Agen, le 15 juin 2010

- **Etudes et concertation sur la recherche d'un tracé (2010-2011)**
- **Méthode de définition des rétablissements**
- **Exemples de franchissement, de rétablissement et de voisinage de réseaux**
- **Méthode de contribution**
- **Consultation des cartes du fuseau retenu par le COPIL du 31 mai 2010 et échanges**

Bordeaux Espagne



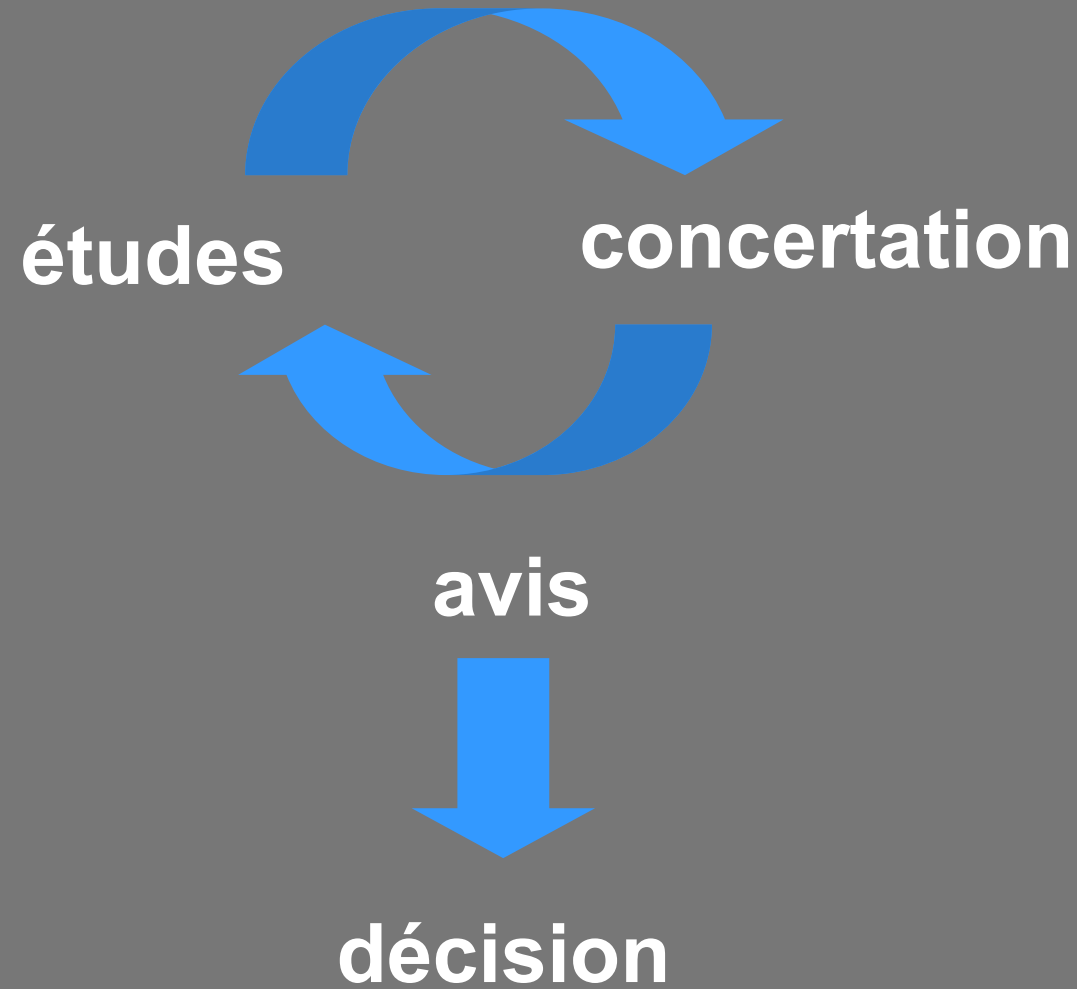
Les Grands  
Projets  
du Sud  
Ouest



Bordeaux Toulouse

## Etudes et concertation sur la recherche d'un tracé (2010-2011)

# Principes de la concertation / étape 2



## ■ Objectifs de l'étape 2

- Définir le programme de chaque gare TAGV et SR-GV (GT 8)
- Définir un tracé, y associer une bande de 500 m maximum (GT6 – GT7 – GT9)
- Définir le programme fonctionnel des lignes nouvelles et de l'aménagement des lignes existantes (GT 10)
- Valider le bilan socio-économique

## ■ Finalité

- Mesurer l'enjeu des rétablissements de voiries et de réseaux et les identifier
- Sensibiliser à la problématique de l'alimentation électrique et en mesurer les conséquences

## ■ Sujets principaux traités

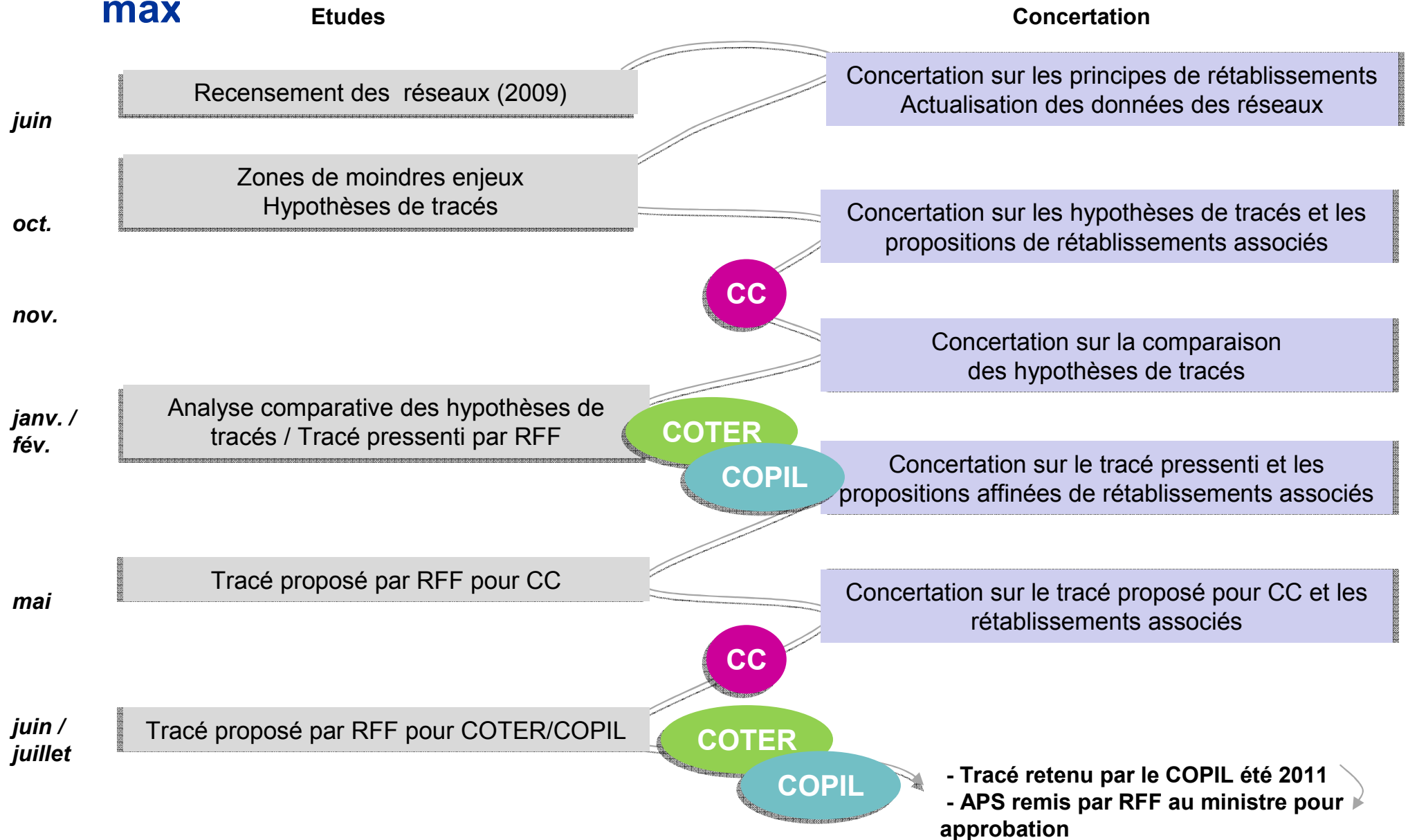
- Hypothèses de tracés et principes de rétablissement (nature et modalités)
- Tracé pressenti et propositions de rétablissement
- Enjeux de l'alimentation électrique

## ■ Acteurs

- Conseils généraux : service infra
- Etat : DREAL (infra), DDT(M), ONCFS
- Collectivités : SDIS, régies de réseaux...
- Gestionnaires de réseaux : RTE, ASF, Aliénor, DFCI, TIGF, ...
- Associations : chasseurs, randonneurs...

# Programme de la concertation / étape 2

## ■ Etapes pour définir un tracé et y associer une bande de 500 mètres max



Bordeaux Espagne



Les Grands  
Projets  
du Sud  
Ouest



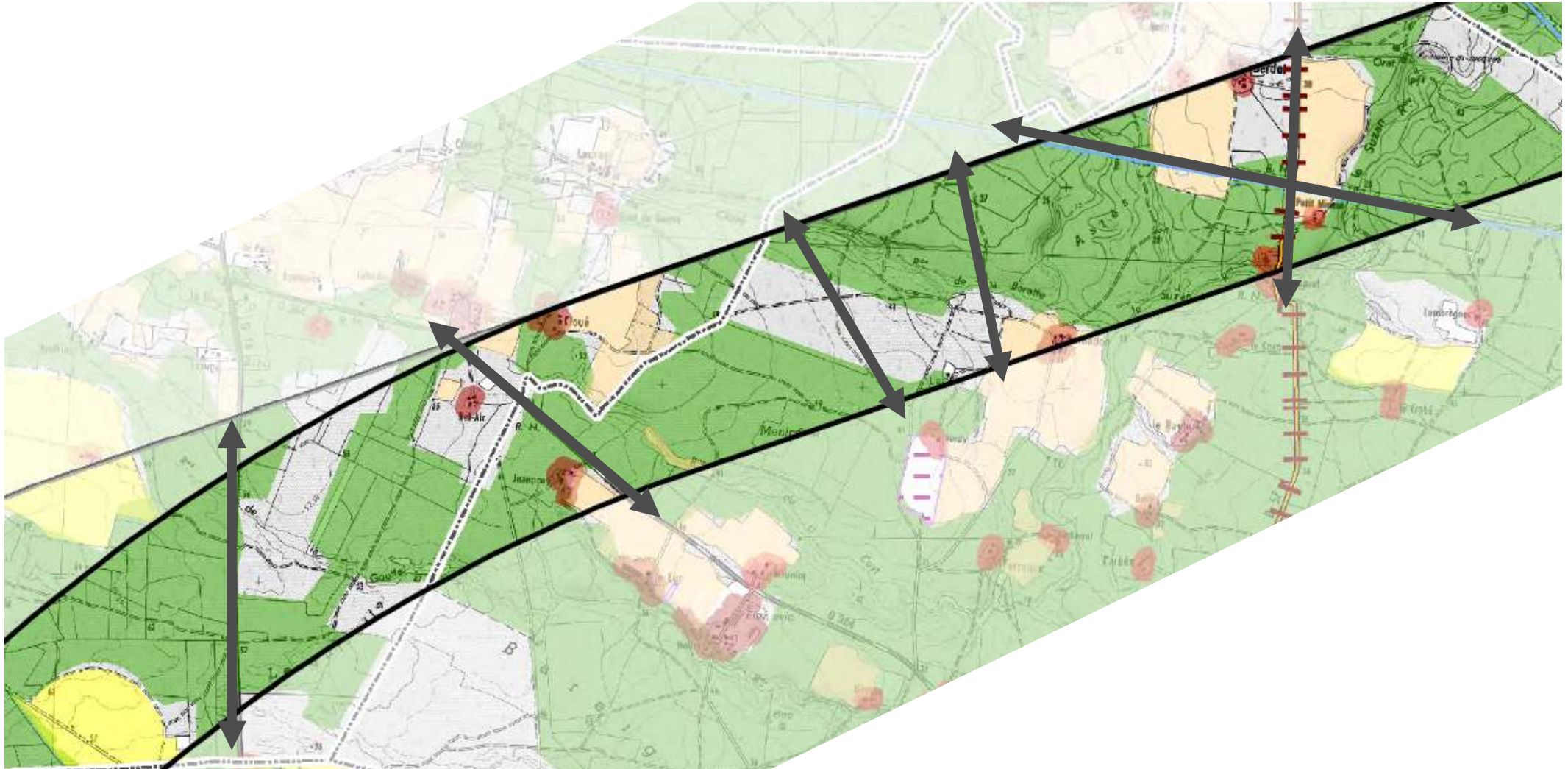
Bordeaux Toulouse

# Méthode de définition des rétablissements

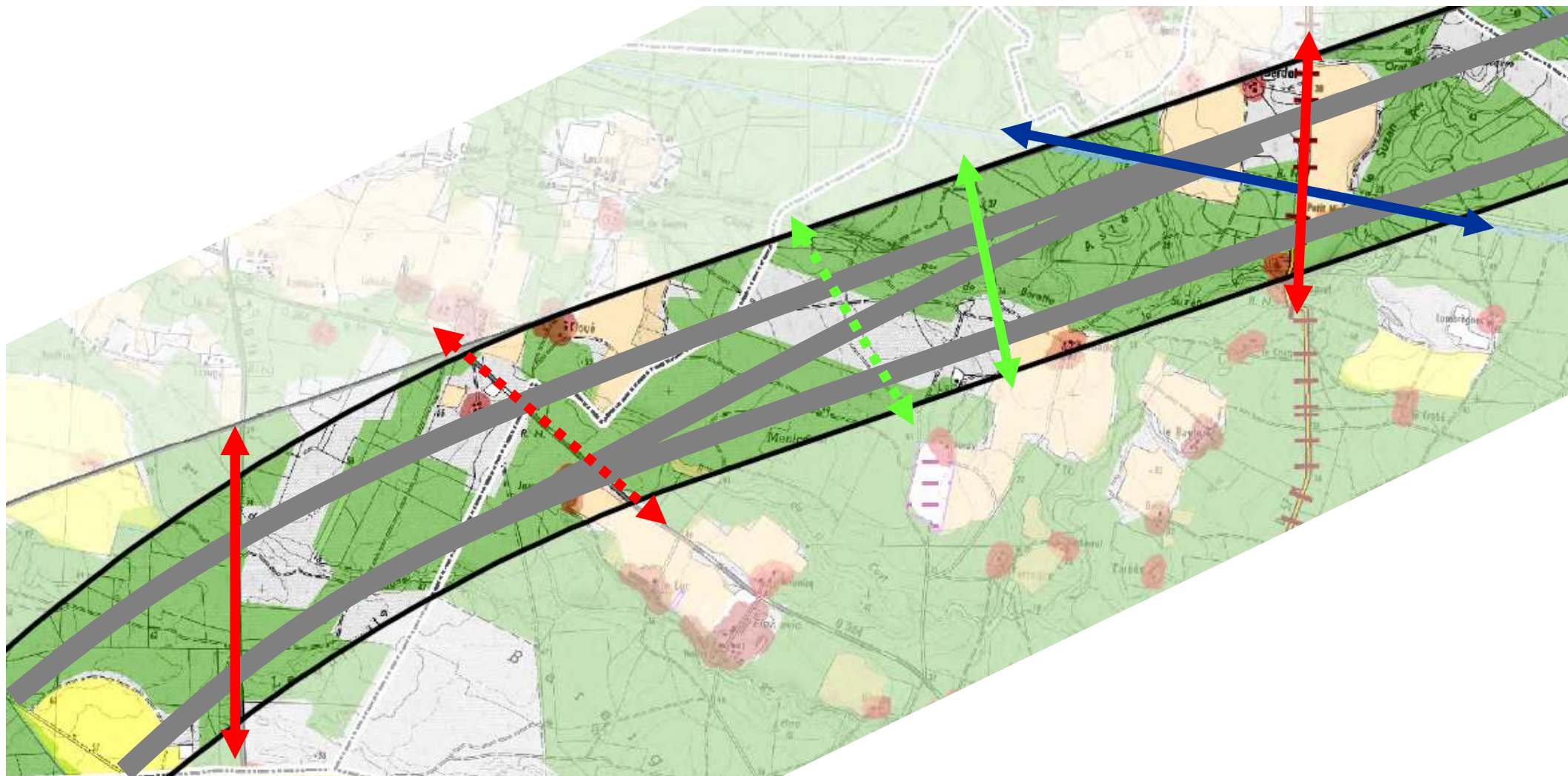


# Actualisation des réseaux Eté 2010

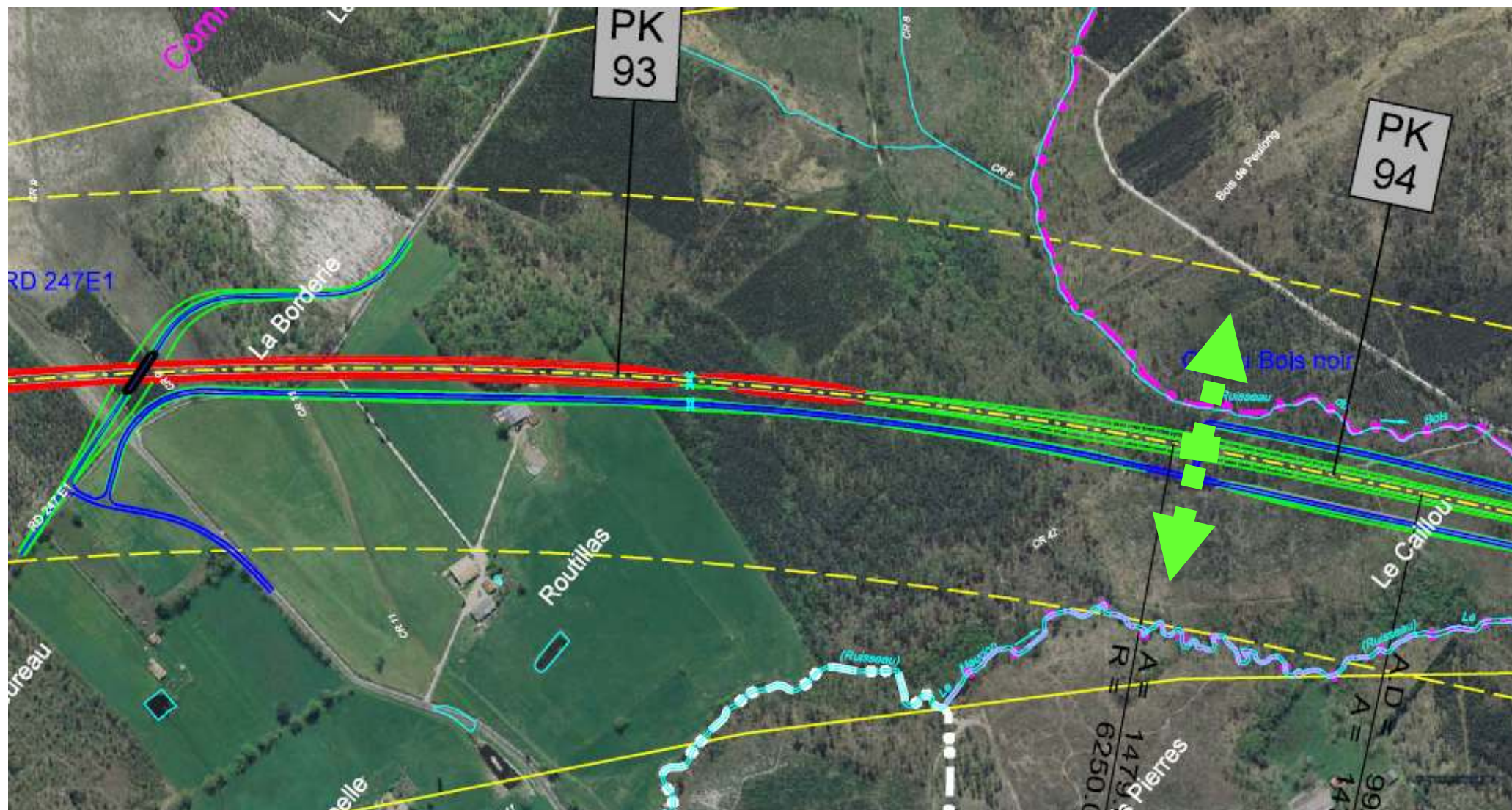
Les Grands  
Projets  
du Sud  
Ouest



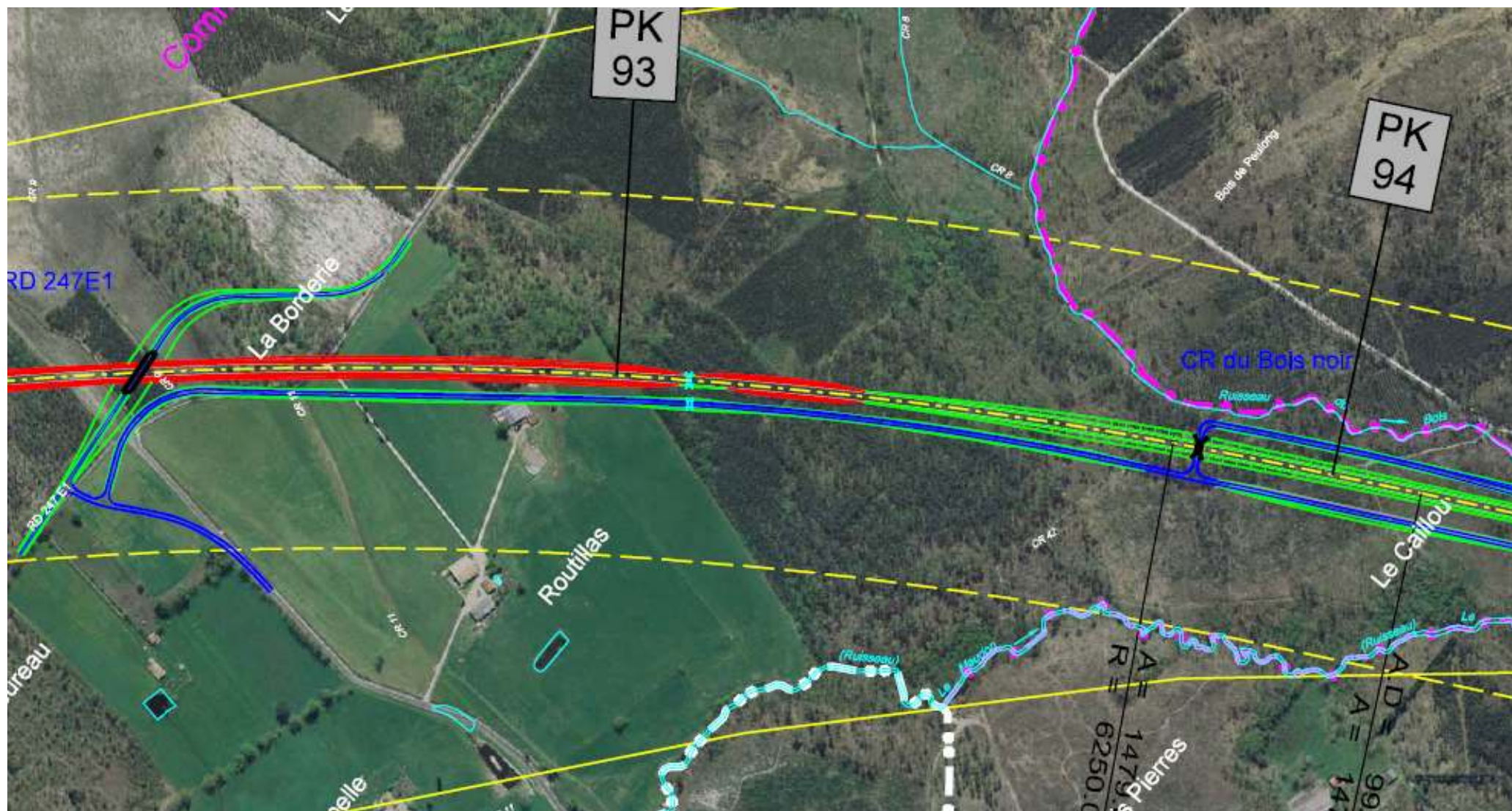
# Propositions de rétablissements sur les hypothèses de tracé - Octobre 2010



# Proposition affinée des rétablissements sur le tracé présenti *Janvier 2011*



# Proposition des rétablissements sur le tracé proposé Mai 2011



Bordeaux Espagne



Les Grands  
Projets  
du Sud  
Ouest



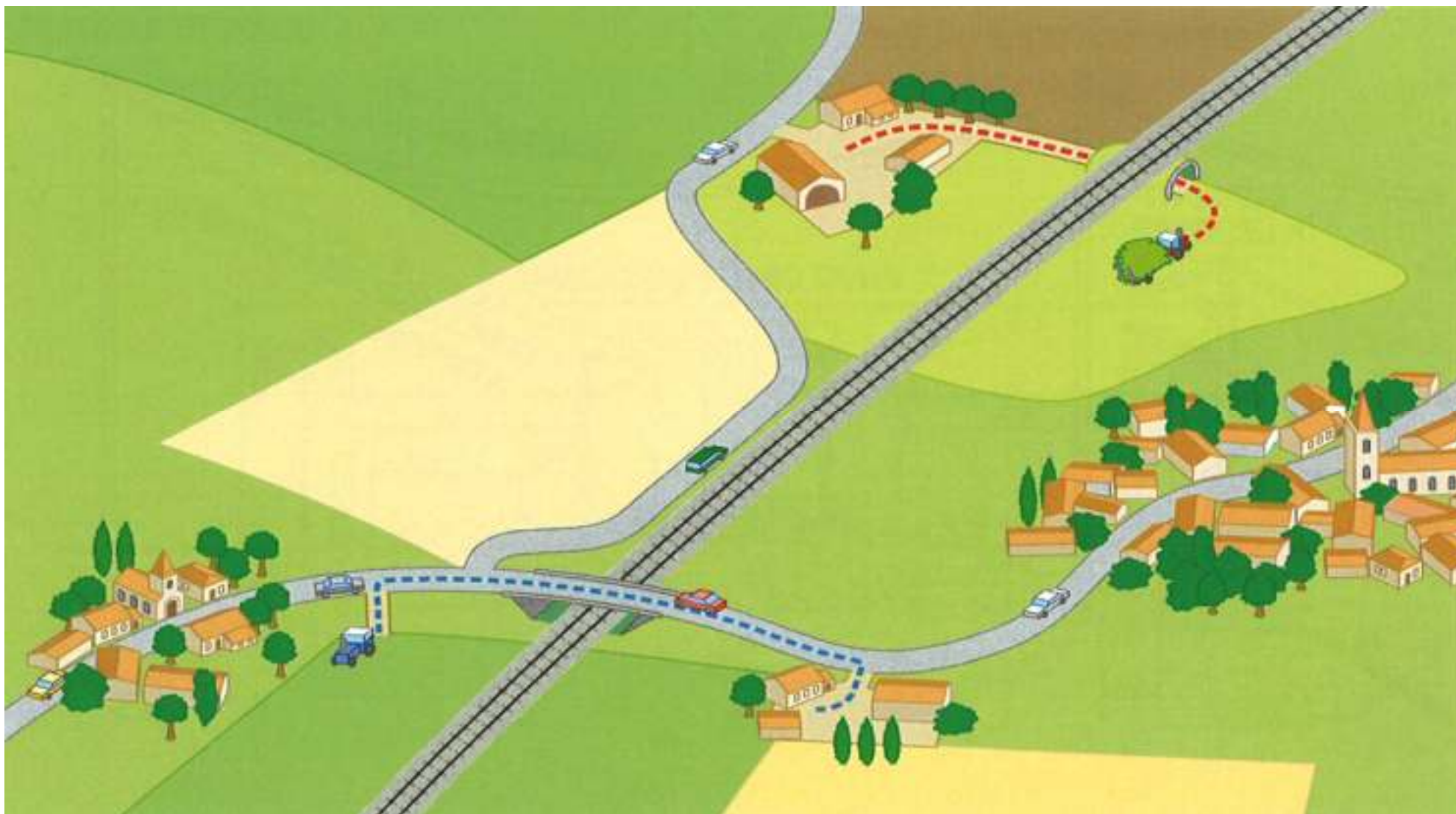
Bordeaux Toulouse

## Exemples de franchissement, de rétablissement et de voisinage

# Situation initiale avant le projet de ligne nouvelle



# Situation avec le projet de ligne nouvelle



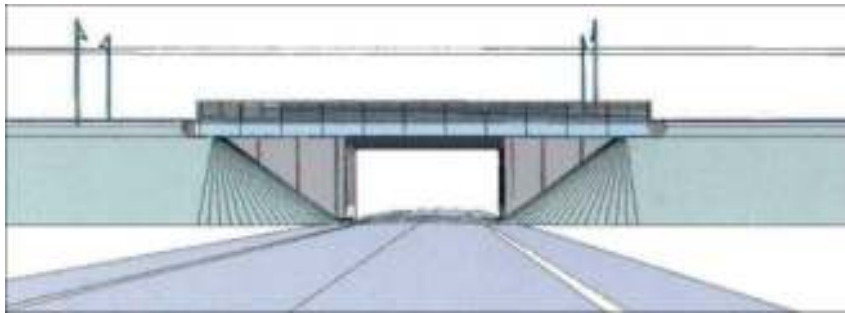
# Exemples de franchissements et de rétablissements



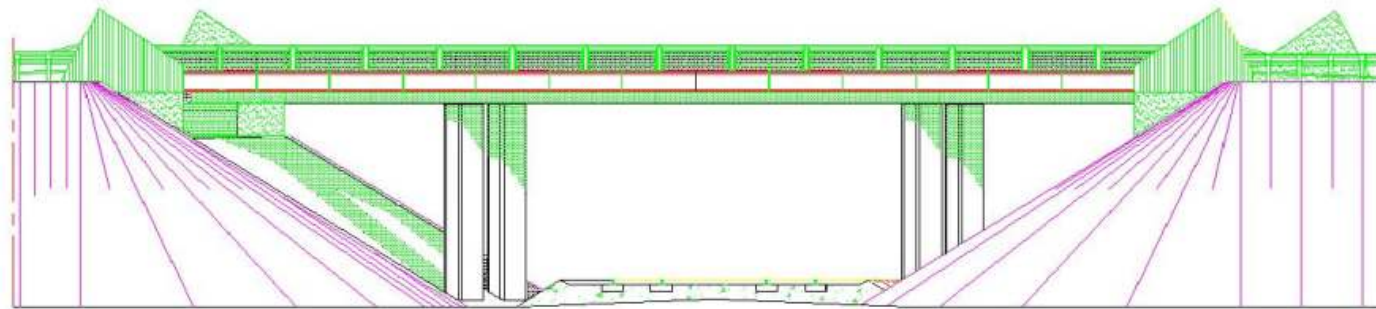


# Exemples de franchissements et de rétablissements

## ■ Pont rail

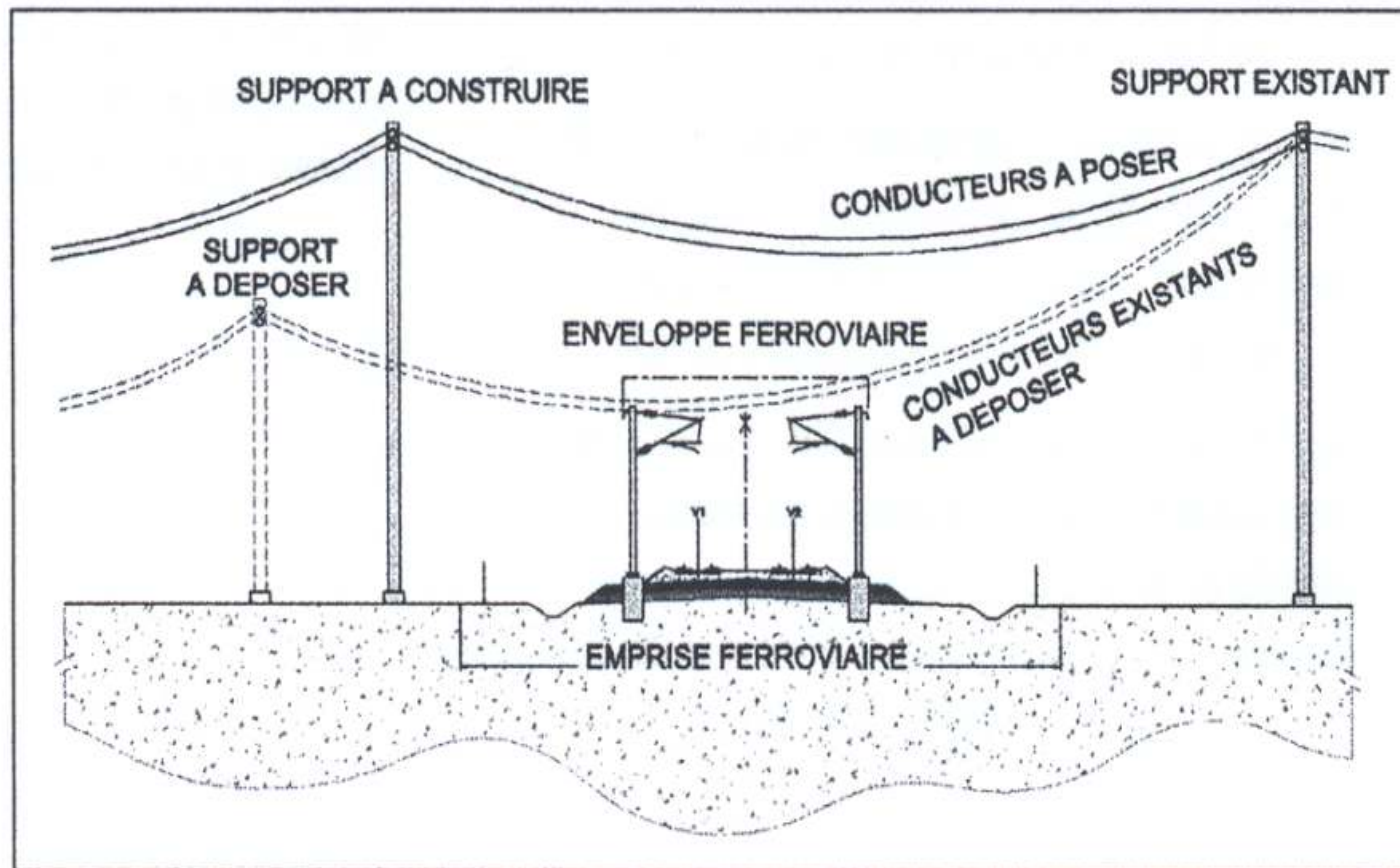


## ■ Pont route



# Exemples de franchissements et de rétablissements

## ■ Ligne électrique



**Franchissement d'une ligne électrique THT**

Source : Réseau Ferré de France.

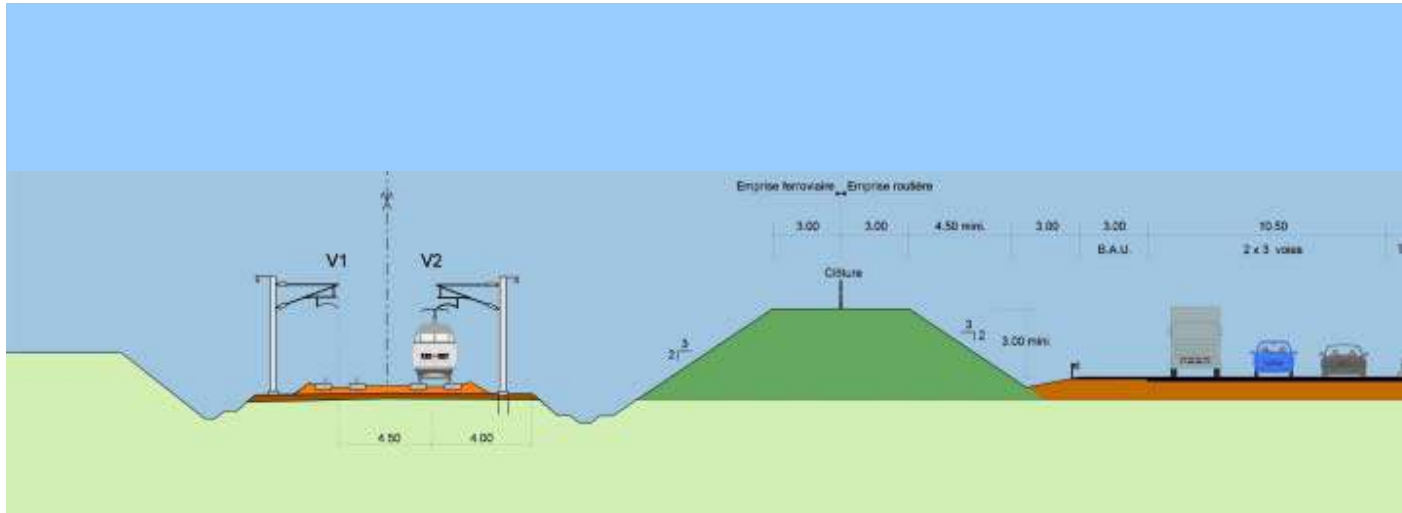
# Exemples de franchissements et de rétablissements

## ■ Passage grande faune



# Exemples de voisinage d'infrastructures

## ■ Jumelage LGV/autoroute



Bordeaux Espagne



Les Grands  
Projets  
du Sud  
Ouest



Bordeaux Toulouse

# Méthode de contributions

# Pour contribuer...

## ■ 1<sup>ère</sup> étape : actualisation des données par les gestionnaires de réseaux (existants et en projet)

### – Fourniture ou complément des données sur les réseaux :

- Routes, autoroutes, itinéraires grand gabarit
- Voies navigables
- Voies ferrées
- Lignes électriques, gazoducs, oléoducs, aqueducs, fibre optique
- Voie DFCI, réseau forestier, réseau agricole
- Chemins de randonnée, pistes cyclables

Commune	Nom de la voirie	Type de voie	Caractéristiques géométriques	Structure de chaussée	Gabarit	Profil en travers	Largeur utile
---------	------------------	--------------	-------------------------------	-----------------------	---------	-------------------	---------------

Merci de nous remettre vos contributions pour le 16 juillet

# Pour contribuer...

- **2<sup>ème</sup> étape : demandes/attentes de rétablissement par les gestionnaires de réseaux**
  - **Importance**
    - Rétablissement obligatoire
    - Rétablissement rabattable
    - Rétablissement optionnel
  - **Modalités en plan**
    - Dans l'axe du réseau existant
    - Dévoiement possible pour devenir perpendiculaire à la Ligne nouvelle
  - **Modalités en altimétrie**
    - Au-dessus de la Ligne nouvelle
    - En dessous de la Ligne nouvelle
  - **Autres informations utiles : ...**

**Merci de nous remettre vos contributions pour le prochain  
Groupe de Travail en octobre**

## ■ 3<sup>ème</sup> étape : prise en compte des demandes/attentes par RFF

Eté 2010 — **Analyse des demandes**

oct. 2010 — **Premières propositions de RFF de rétablissement sur les hypothèses de tracés**

- soumises à la concertation avec les gestionnaires de réseaux

— **Etudes techniques du rétablissement**

fév. 2011 — **Propositions affinées de RFF de rétablissement sur le tracé pressenti**

- soumises à la concertation avec les gestionnaires de réseaux

juin 2011 — **Etudes et propositions de RFF de rétablissement sur le tracé proposé (commissions consultatives, COTER/COPIL)**