

Groupe de travail Infrastructures linéaires et réseaux

Agen, le 9 novembre 2010

Ordre du jour

1. Echanges sur la thématique des rétablissements des infrastructures linéaires et des réseaux

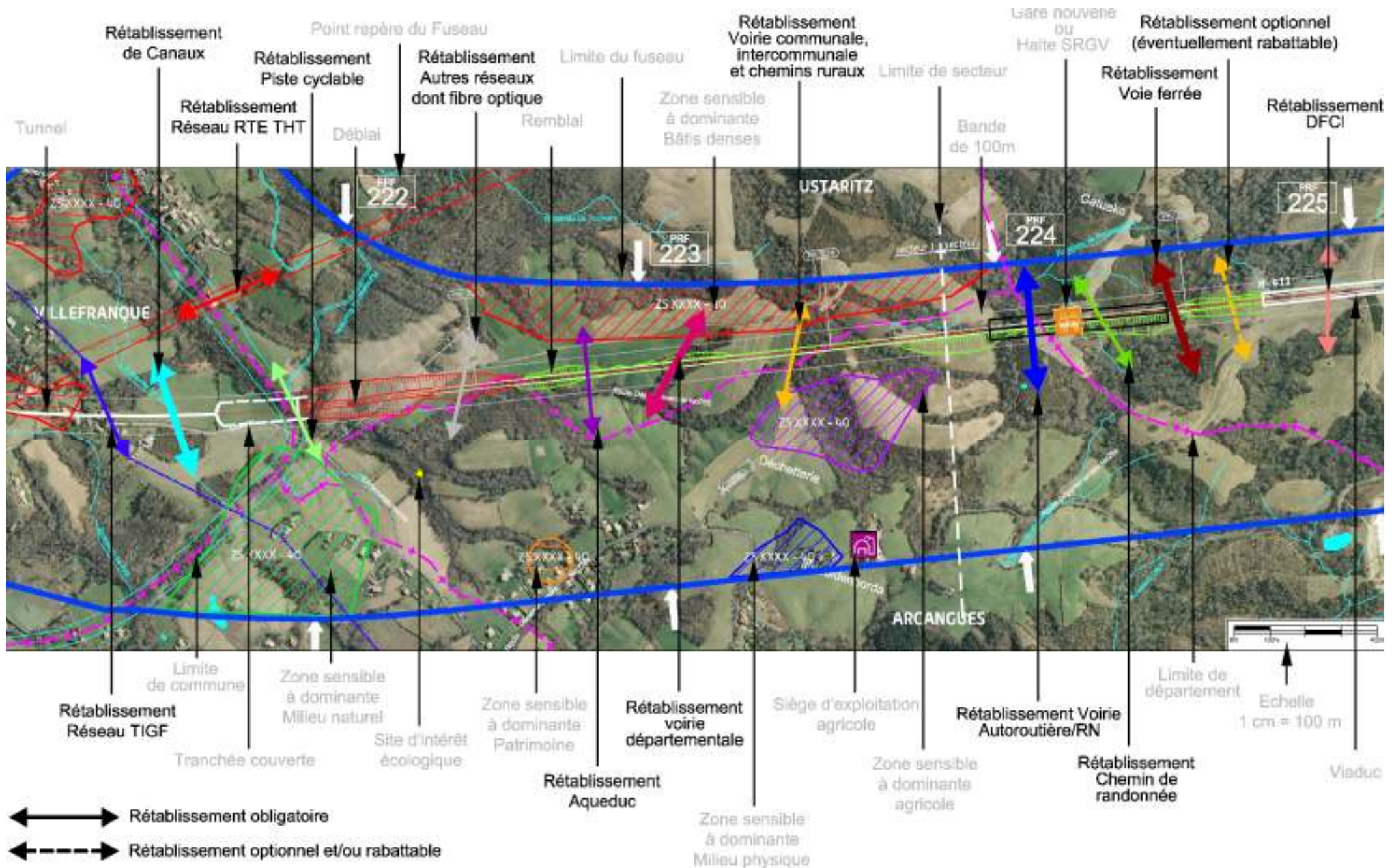
- Echanges autour des cartes
- Synthèse des échanges

2. Suite de la concertation et des études

1. Rappel de la démarche

- **1^{ère} étape : actualisation des données par les gestionnaires de réseaux (existants et en projet)**
 - > Voir note d'inventaire des réseaux et des propositions de rétablissements
- ▶ **2^{ème} étape : demandes/attentes de rétablissement par les gestionnaires de réseaux au regard des hypothèses de tracé présentées**
 - importance
 - modalités en plan / en altimétrie
 - autres informations utiles à prendre en compte
- **3^{ème} étape : prise en compte des demandes/attentes**
 - au moment de la comparaison des hypothèses de tracé
 - pendant la mise au point d'un tracé

1. Légende des cartes



Discussion sur les propositions de rétablissements

*Recueil des contributions, questions et remarques
au stade des hypothèses de tracé*

1. Synthèse des échanges

- **Les questions/demandes de précisions en attente de réponse par RFF**
 - ...
 - ...
- **Les contributions/précisions/compléments à prendre à compte par RFF dans les études**
 - ...
 - ...
- **Les demandes/attentes/objectifs à analyser par RFF**
 - ...
 - ...

2. Suite de la concertation et des études

- **Premières propositions de rétablissement sur les hypothèses de tracé**
 - propositions soumises à la concertation avec les gestionnaires de réseaux
 - Délai : ... novembre 2010

- **Nouvelles propositions de rétablissement sur les hypothèses de tracé en cours de comparaison**
 - propositions soumises à la concertation avec les gestionnaires de réseaux
 - Février 2011

- **Propositions affinées de rétablissement sur le tracé à approfondir**
 - propositions soumises à la concertation avec les gestionnaires de réseaux
 - Juin 2011

- **Propositions de rétablissement sur le tracé proposé**
 - proposition soumise à l'avis des commissions consultatives et COTER/COFIL
 - Septembre 2011