

**Groupe de travail GT9e**

**Infrastructures et réseaux  
Tarn-et-Garonne et Haute-Garonne**

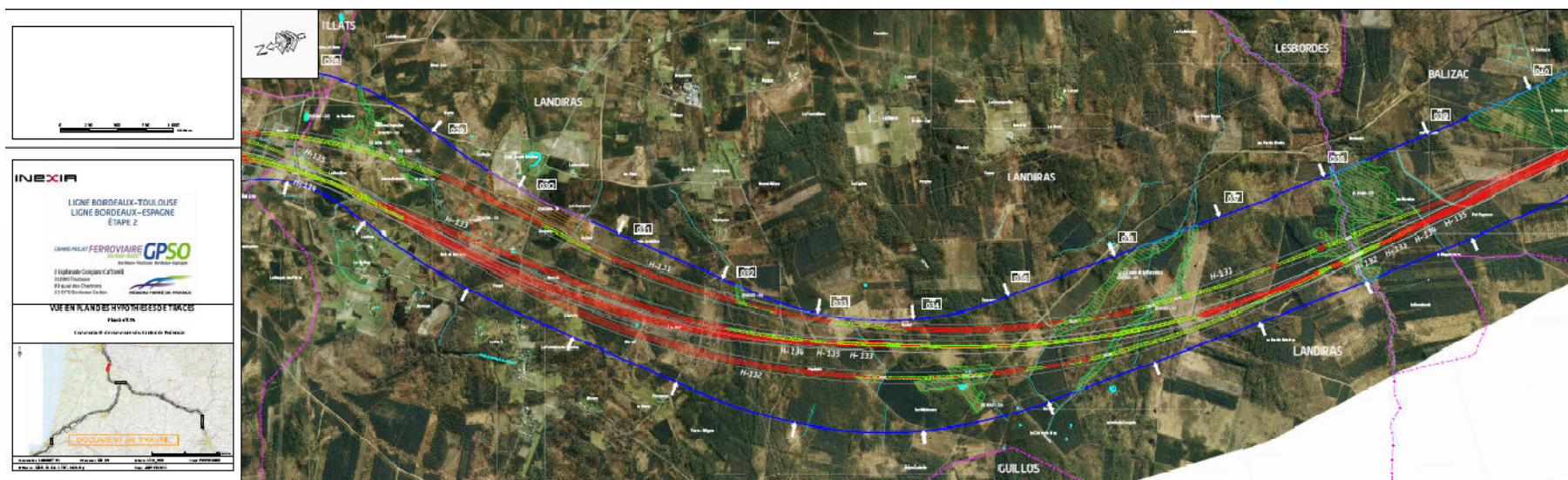
Montauban, le 8 février 2011

## *Ordre du jour*

- Hypothèses de tracé soumises à la comparaison après avis des commissions consultatives :
  - Focus sur les nouvelles hypothèses ou adaptations d'hypothèses
  - Principes de la méthode de comparaison des hypothèses
  - Echanges et contributions sur votre perception de chaque hypothèse de tracé
- Information sur la seconde consultation du public
- Rappel du planning prévisionnel du GPSO

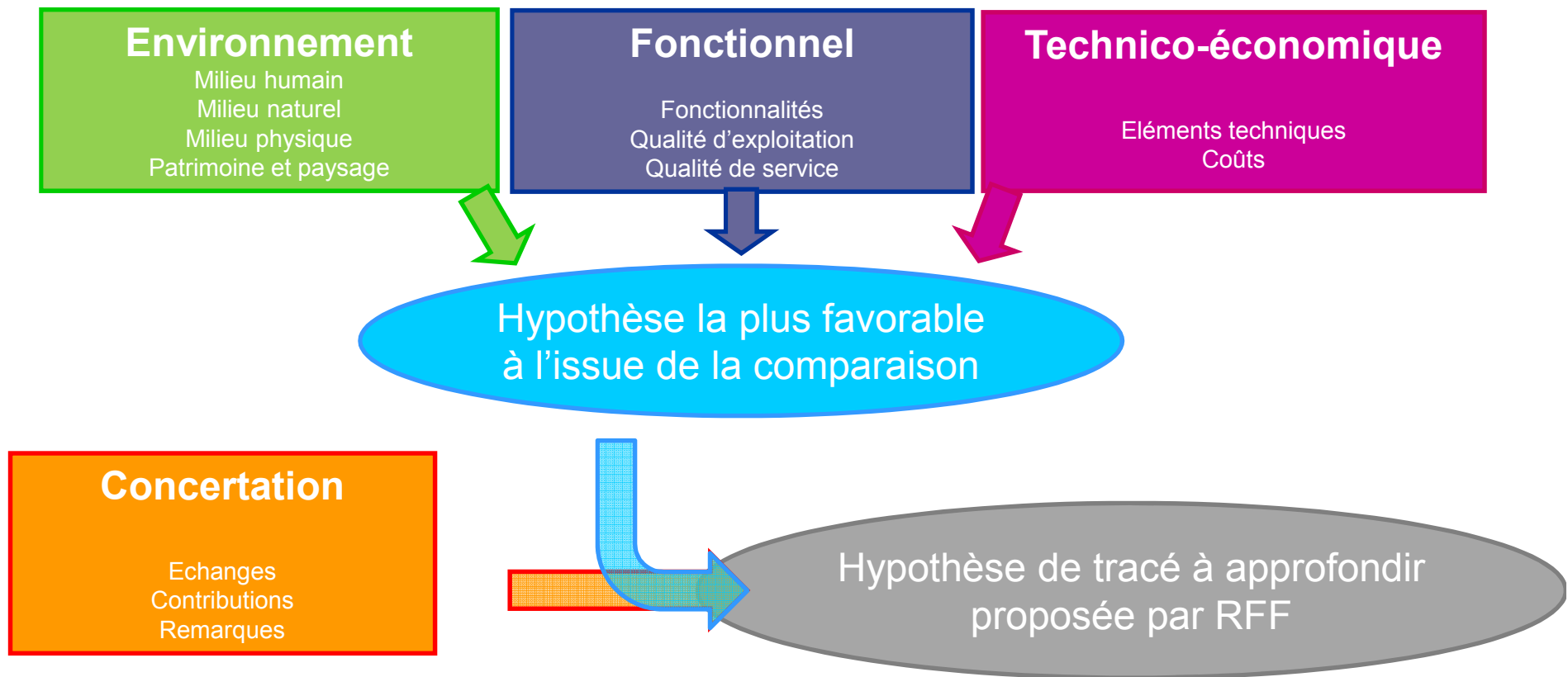
*Hypothèses de tracé  
soumises à la comparaison  
après avis des commissions consultatives*

# Focus sur les nouvelles hypothèses ou adaptations d'hypothèses



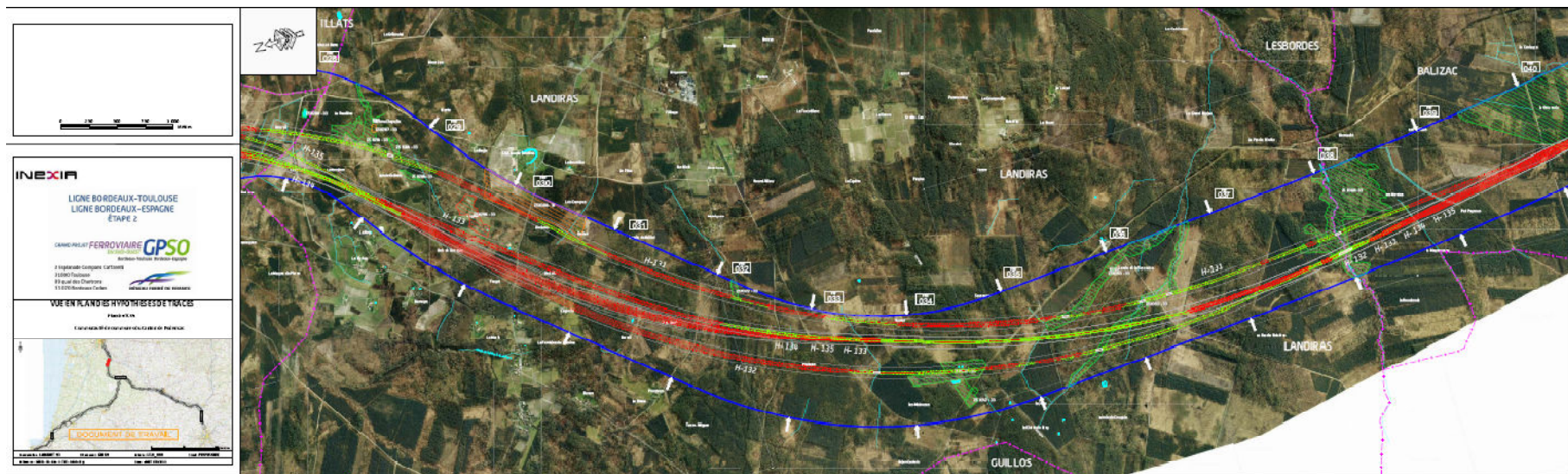
## Principes de la méthode de comparaison

- Une comparaison des hypothèses de tracé sans hiérarchisation entre les 3 domaines



# Analyse de chaque hypothèse de tracé, au regard des enjeux fonciers et patrimoniaux

- Quelle est votre perception de chaque hypothèse de tracé ?
- Points forts / points faibles



*Bilan du 2<sup>ème</sup> temps  
de consultation du public  
sur les hypothèses de tracé*

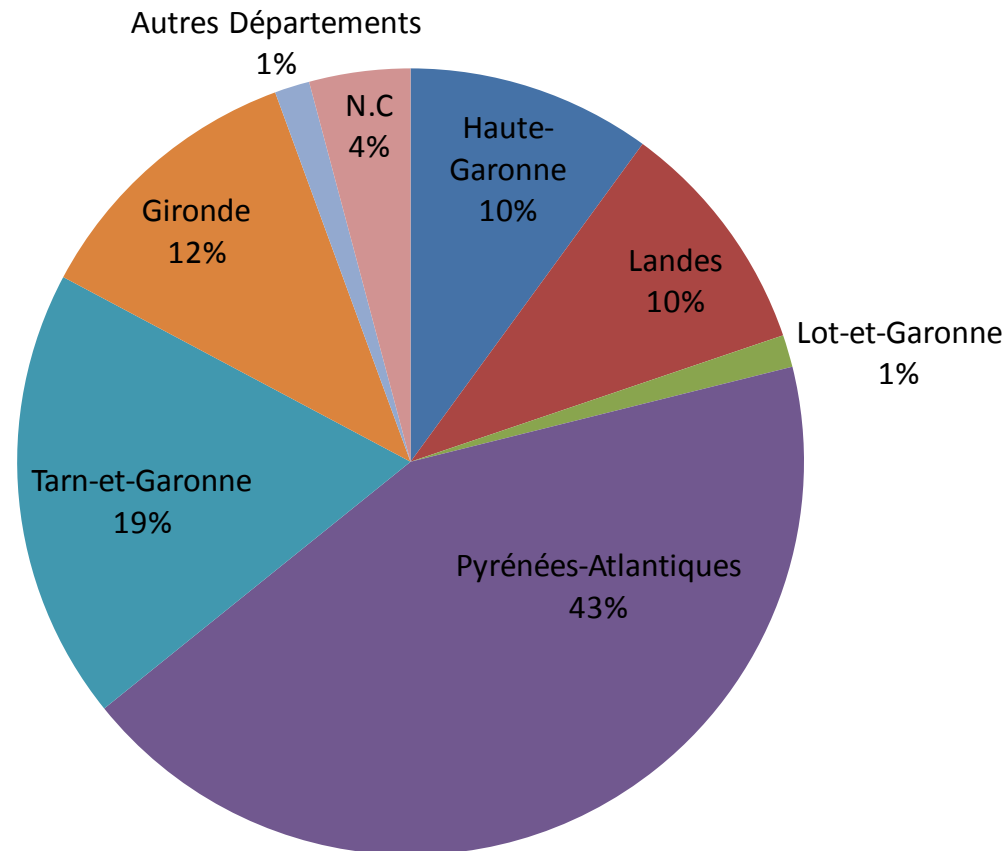
*Période du 20 décembre 2010 au 8 janvier 2011*

## *Bilan quantitatif global*

- **3581 avis**
  - 3289 exploitables
  - 292 avis nuls (doublons, bulletins vides, demande de dons, tracs...)
- **Mode de réception**
  - 54% par courrier
  - 46% par Internet

# Aperçu général du 2<sup>e</sup> temps de consultation

La répartition de la participation par département



GT9/Montauban 8 février 2011

# *Rappel du planning prévisionnel*

## *Suite de la concertation et des études*

- **Comparaison des hypothèses de tracé**
  - Analyse des hypothèses de tracé soumises à la comparaison
  - Etudes et comparaison multidomaines jusqu'à fin mars 2011
- **Proposition d'une hypothèse de tracé à approfondir**
  - Juin 2011
- **Mise au point du tracé**
  - Groupe de travail en juin 2011
- **Proposition du tracé approfondi**
  - Novembre 2011