

GRAND PROJET **FERROVIAIRE** **GPSO** Bordeaux-Toulouse
DU SUD-OUEST Bordeaux-Espagne

Commission consultative des landes

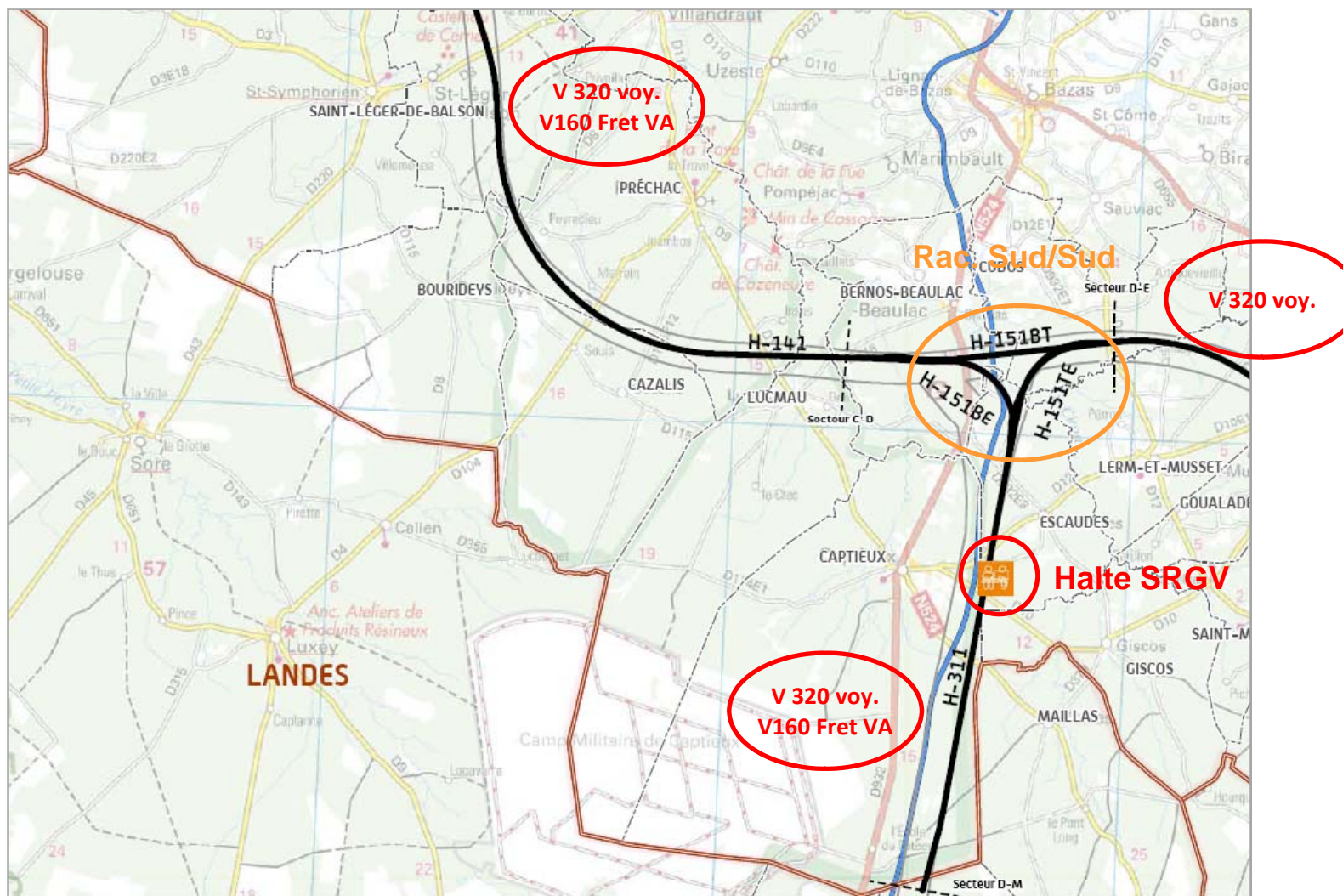
Mont de Marsan, le 18 novembre 2011

Ordre du jour

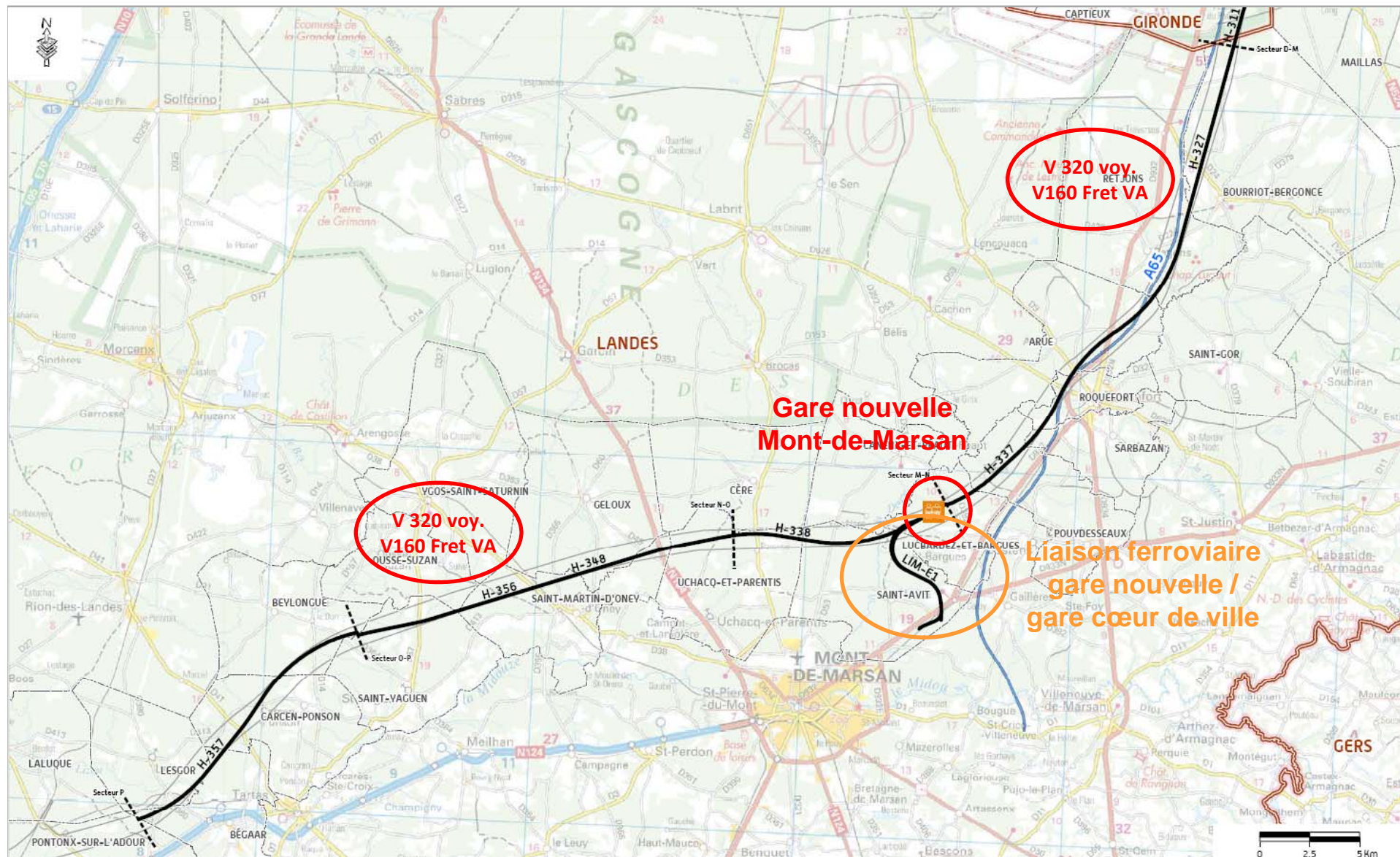
- Présentation des services proposés par le projet GPSO
- Présentation du tracé optimisé proposé au COPIL de janvier 2012
- Echanges et avis des élus sur le tracé proposé et les services du projet
- Planning des études et concertation 2012-2016

Présentation des services proposés par le projet GPSO

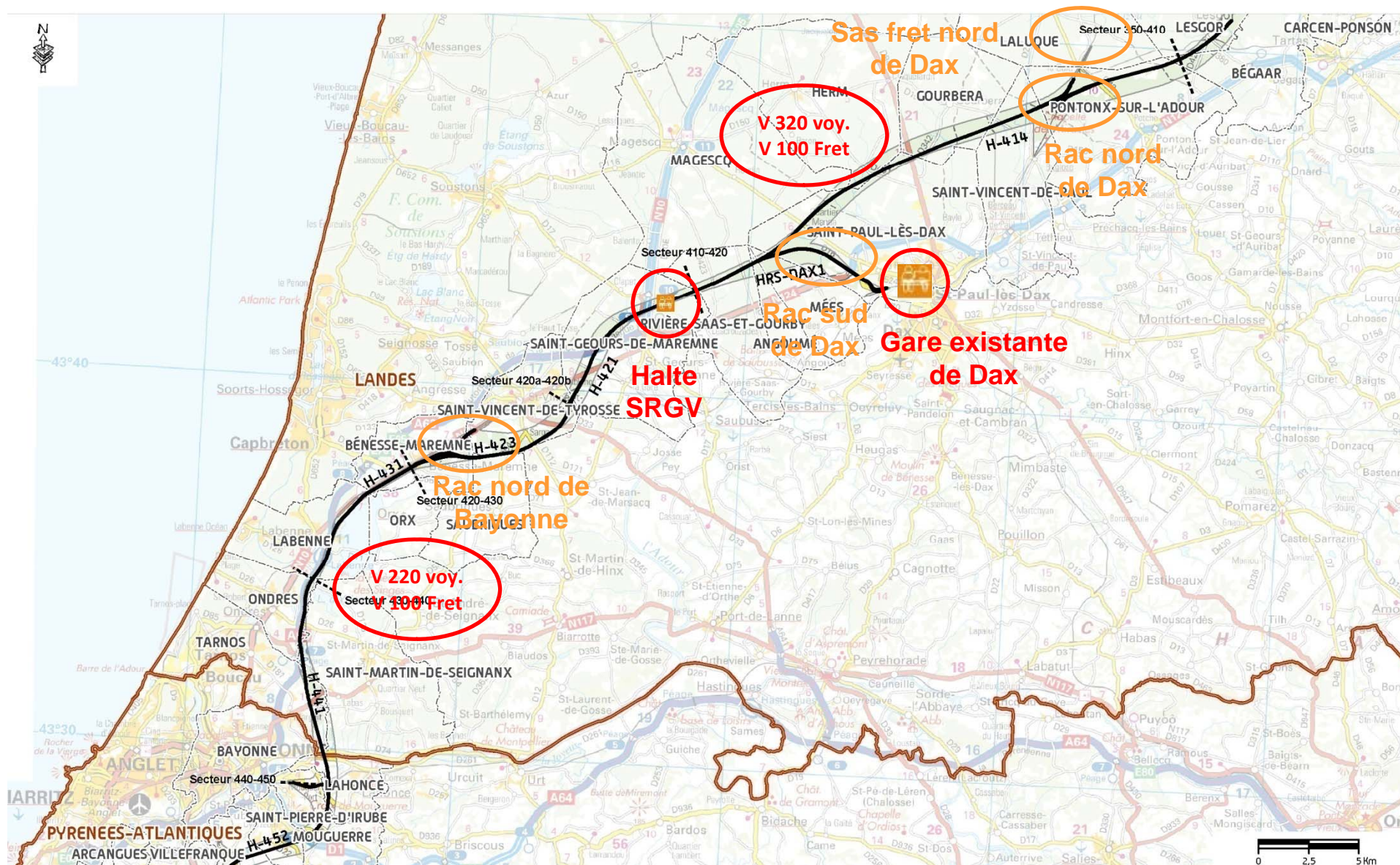
Les services proposés pour Bordeaux – Toulouse et Bordeaux - Espagne



Les services proposés pour Bordeaux - Espagne



Les services proposés pour Bordeaux - Espagne

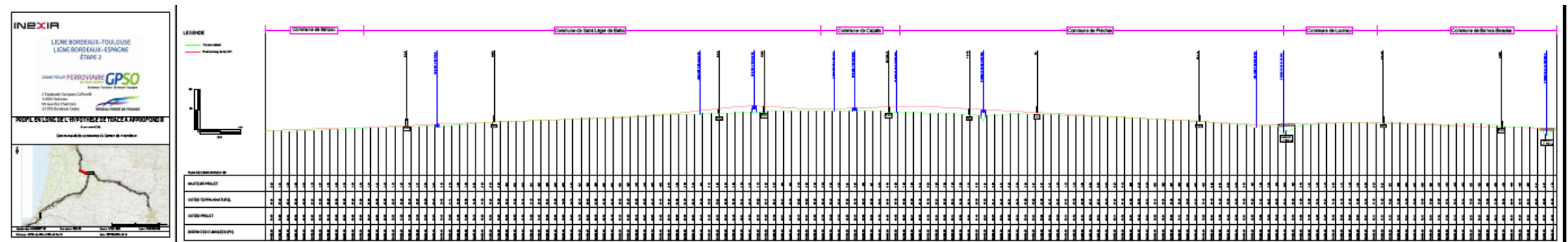
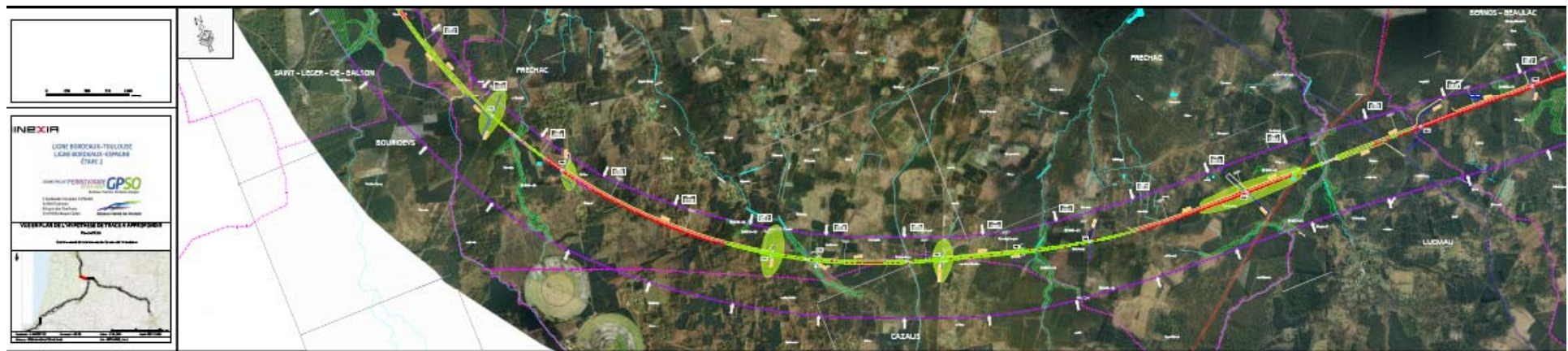


Les Services du projet sur les Landes

- Raccordement Sud/Sud en sud Gironde
(liaison directe sud Aquitaine – Midi Pyrénées)
- Mesures conservatoires Mixité Fret (V160 Fret haute Valeur Ajoutée)
- Nécessité d'un Sas fret à Lалуque (nord de Dax)
- Absence d'opportunité pour les chargements Fret dans les gares et haltes SRGV des GPSO

*Présentation du tracé optimisé
proposé par RFF
au COPIL de janvier 2012*

Présentation du tracé optimisé



*Echanges et avis de la commission
consultative sur le tracé optimisé et les
services proposés du projet*

Observations et avis

Commune et EPCI	Observations et avis
BOURRIOT-BERGONCE	
RETJONS	
ARUE	
ROQUEFORT	
SARBAZAN	
C.D.C DU PAYS DE ROQUEFORT	
POUYDESSEAUX	
LUCBARDEZ-ET-BARGUES	
SAINT-AVIT	

Observations et avis

Commune et EPCI	Observations et avis
CANENX-ET-REAUT	
UCHACQ-ET-PARENTIS	
CERE	
GELOUX	
SAINT-MARTIN-D'ONEY	
MONT DE MARSAN	
C.A DU MARSAN	
OUSSE-SUZAN	
C.D.C. DU PAYS MORCENAIX	
SAINT-YAGUEN	
BEYLONGUE	

Observations et avis

Commune et EPCI	Observations et avis
CARCEN-PONSON	
BEGAAR	
LESGOR	
PONTONX-SUR-L'ADOUR	
LALUQUE	
C.D.C DU PAYS TARUSATE	
SAINT-VINCENT-DE-PAUL	
GOURBERA	
SAINT-PAUL-LES-DAX	
HERM	

Observations et avis

Commune et EPCI	Observations et avis
MEES	
ANGOUME	
RIVIERE-SAAS-ET-GOURBY	
DAX	
C.A DU GRAND DAX	
MAGESCQ	
SAINT-GEOURS-DE-MAREMNE	
SAINT-VINCENT-DE-TYROSSE	
SAUBRIGUES	
BENESSE-MAREMNE	
LABENNE	

Observations et avis

Commune et EPCI	Observations et avis
LABENNE	
ORX	
C.D.C MAREMNE ADOUR COTE SUD	
ONDRES	
TARNOS	
SAINT-MARTIN-DE- SEIGNANX	
C.D.C DU SEIGNANX	
Conseil Général LANDES	
Conseil Régional AQUITAINE	
PARLEMENTAIRES	

Planning des études et concertation 2012-2016

Le calendrier objectif 2011-2013

- **Proposition d'un tracé optimisé automne 2011**
 - Commissions consultatives (nov. 2011)
 - COTER (déc. 2011)
 - COPIL (jan. 2012)
- **Décision ministérielle début 2012 avant les élections présidentielles et législatives**
- **Etude d'impact tout au long de 2012**
- **Consultation inter-administrative début 2013, puis saisine de l'autorité environnementale (ainsi que les procédures préalable à l'EUP, COAS , N 2000, PNR en particulier)**
- **Engagement possible de l'EUP à l'automne 2013**

Planning objectif 2012-2016

