



# Groupe de travail « Foncier »

Montauban, 16 septembre 2009

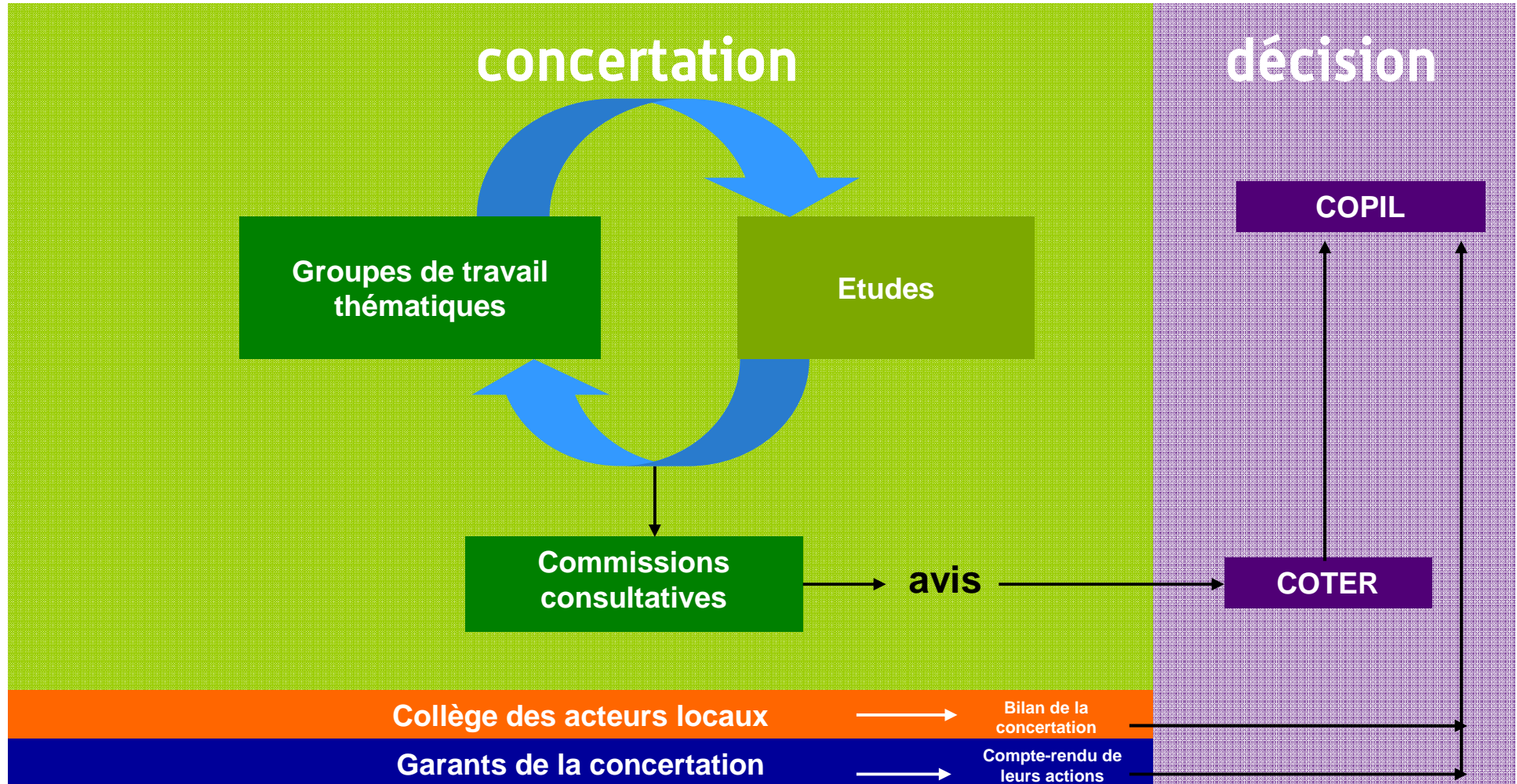
Document de travail

- **La démarche de concertation**
- **La grille d'analyse multicritères des enjeux environnementaux**
- **Les cartes des enjeux environnementaux**



# La démarche de concertation

# Le dispositif général de concertation



- **Une représentation équilibrée**
  - entre les 5 familles définies lors du Grenelle de l'environnement
  - entre les 2 régions administratives
  
- **40 personnes**
  - Services de l'Etat, collectivités locales, organisations syndicales de salariés, fédérations professionnelles ou chambres consulaires, associations agréées
  
- **Rôle**
  - Assurer la cohérence de la démarche de concertation sur l'ensemble des territoires
  
- **Missions**
  - Identifier et proposer le cas échéant des actions de concertation complémentaires
  - Proposer d'éventuels aménagements de la charte de la concertation territoriale

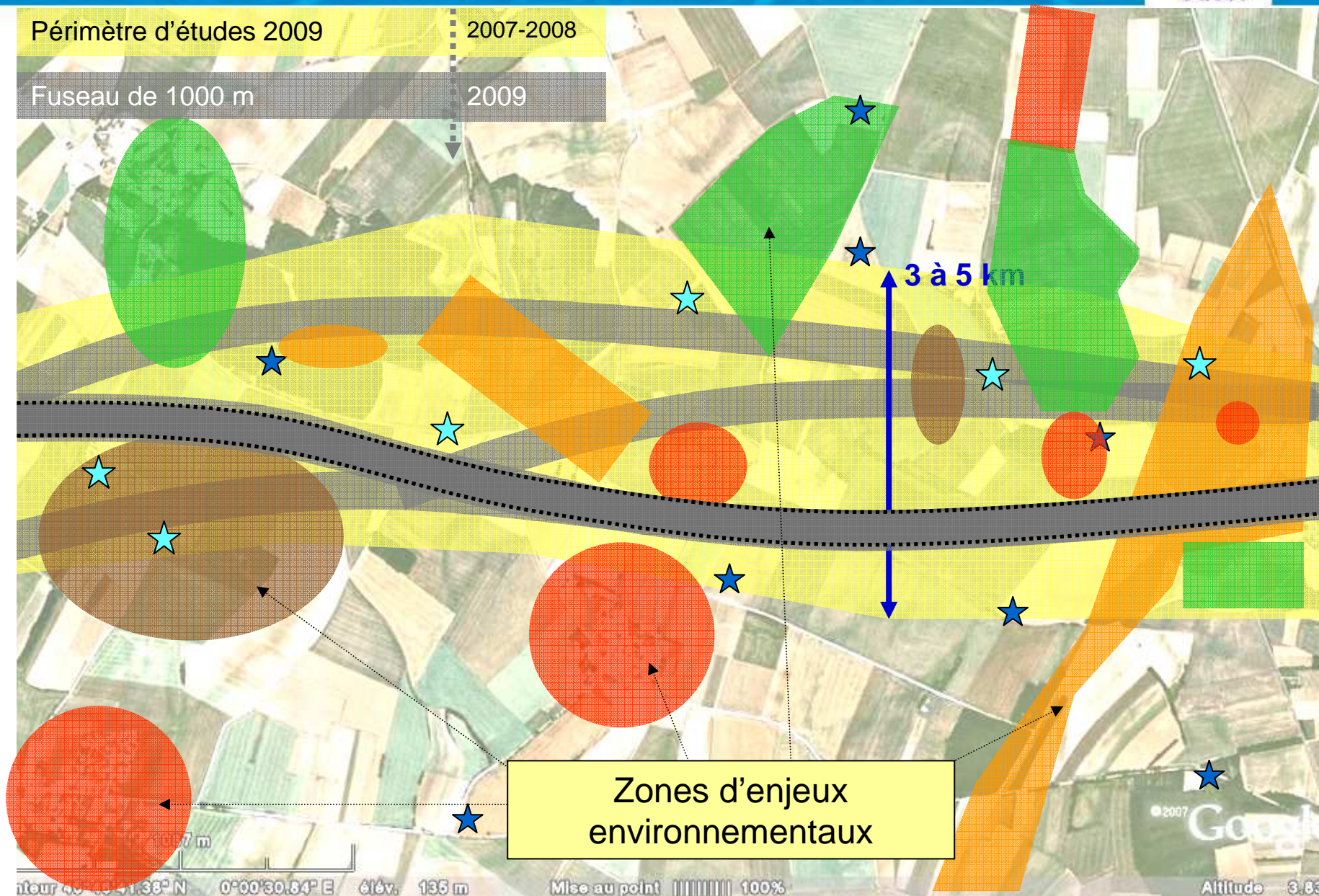
- **3 personnes neutres et indépendantes, désignées par RFF en accord avec la CNDP**
  - Lot 1 : Jean-Michel UHALDEBORDE
  - Lot 2 : Jean-Pierre WOLFF
  - Lot 3 : André ETCHELECOU
  
- **Rôle**
  - Veiller au bon déroulement de la concertation et au respect de ses principes : transparence, équivalence, argumentation
  - Veiller au respect de la charte de la concertation
  - Veiller au respect de l'information du public et à sa participation au dispositif
  
- **Missions**
  - Observer et analyser le fonctionnement des instances
  - Faciliter la participation et les échanges au sein de la concertation
  - Assurer une médiation en cas de recours des participants



## Méthode et rôle des groupes de travail dans la définition du fuseau de 1 000 m environ

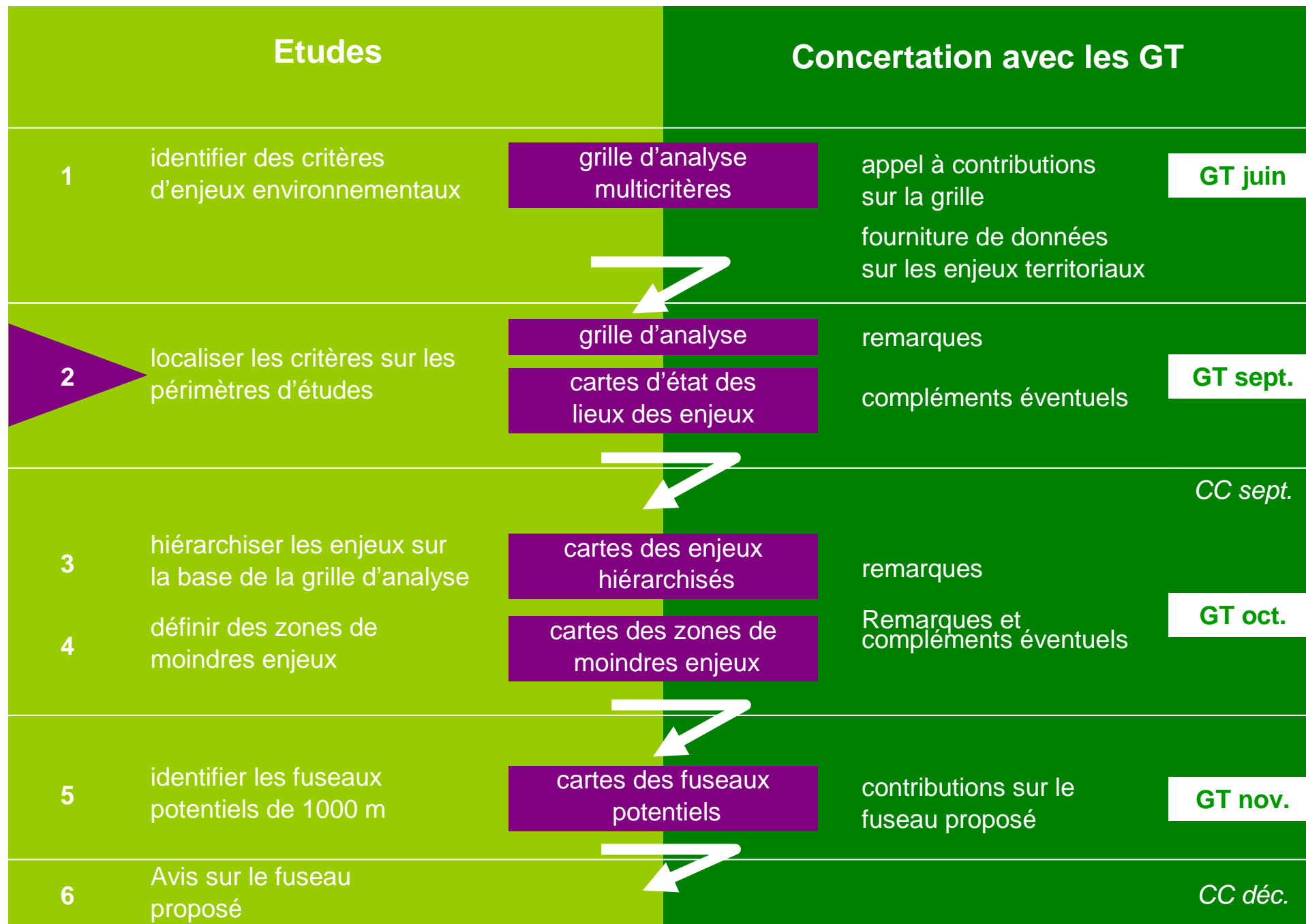


# Objectif 2009 de la concertation : Définition du fuseau de 1000 m environ





# Le rôle des GT dans la définition du fuseau de 1 000 m environ

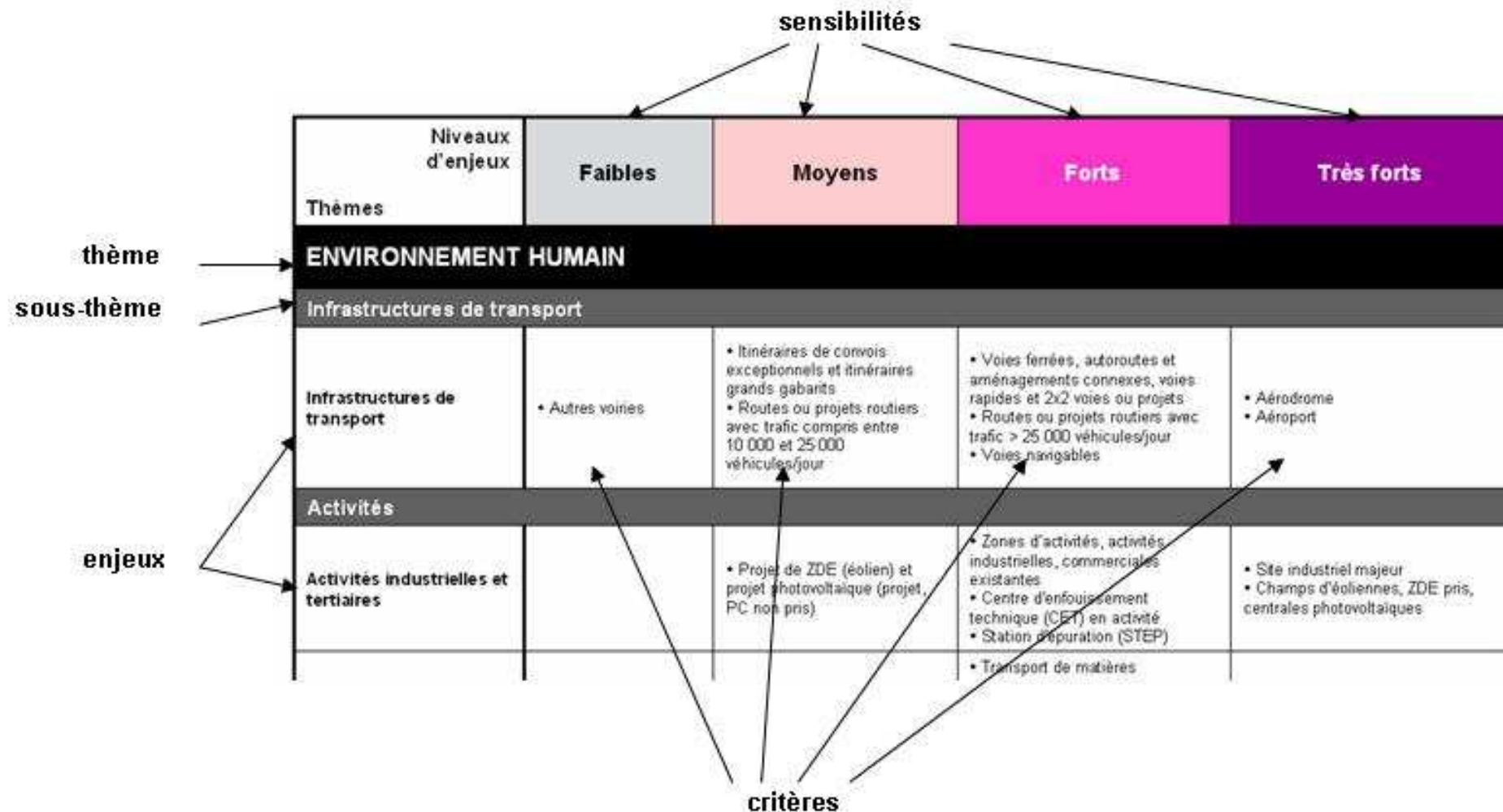




# La grille d'analyse multicritères des enjeux environnementaux

# La grille d'analyse multicritères des enjeux

## ■ Extrait de la grille d'analyse



# La grille d'analyse multicritères des enjeux

Niveaux d'enjeux	Faibles	Moyens	Forts	Très forts
<b>Thèmes</b>				
<b>ENVIRONNEMENT HUMAIN</b>				
<b>Population et habitat</b>				
<b>Typologie du bâti</b>	<ul style="list-style-type: none"> <li>Habitat isolé</li> </ul>	<ul style="list-style-type: none"> <li>Zone d'habitat diffus</li> <li>Aire d'accueil des gens du voyage</li> </ul>	<ul style="list-style-type: none"> <li>Hameaux</li> </ul>	<ul style="list-style-type: none"> <li>Zone d'habitat dense (bourgs...)</li> <li>Cimetière (non soumis à servitude)</li> </ul>
<b>Population sensible (vis-à-vis du bruit et de la santé)</b>				<ul style="list-style-type: none"> <li>Bâtiments sensibles :                             <ul style="list-style-type: none"> <li>Etablissements de santé (hôpitaux...) isolés ou en périphérie de zone urbanisée</li> <li>Maisons de retraite isolées ou en périphérie de zone urbanisée</li> <li>Etablissements accueillant des enfants (crèches, écoles primaires, lycées...) isolés ou en périphérie de zone urbanisée</li> </ul> </li> </ul>
<b>Documents de planification du territoire - Urbanisme</b>				
<b>Documents d'urbanisme supracommunaux (SD / SCoT) et communaux</b>		<ul style="list-style-type: none"> <li>Zone de loisirs</li> </ul>	<ul style="list-style-type: none"> <li>Zone future d'urbanisation ou d'activité (par ex : projet d'éco-quartier).</li> <li>Zone NA des PLU/POS</li> <li>Espace Boisé Classé</li> </ul>	
<b>Réseaux</b>		<ul style="list-style-type: none"> <li>Réseau FT (longue distance)</li> </ul>	<ul style="list-style-type: none"> <li>Ligne HT/THT</li> <li>Gazoduc</li> <li>Oléoduc</li> </ul>	
<b>Servitudes</b>				<ul style="list-style-type: none"> <li>Cimetière</li> <li>Servitude aéronautique</li> <li>Servitude aérodrome</li> <li>Servitude électromagnétique</li> <li>Servitude militaire</li> </ul>



# La grille d'analyse multicritères des enjeux

Niveaux d'enjeux	Faibles	Moyens	Forts	Très forts
<b>Thèmes</b>				
<b>ENVIRONNEMENT HUMAIN</b>				
<b>Infrastructures de transport</b>				
<b>Infrastructures de transport</b>	<ul style="list-style-type: none"> <li>• Autres voiries</li> </ul>	<ul style="list-style-type: none"> <li>• Itinéraires de convois exceptionnels et itinéraires grands gabarits</li> <li>• Routes ou projets routiers avec trafic compris entre 10 000 et 25 000 véhicules/jour</li> </ul>	<ul style="list-style-type: none"> <li>• Voies ferrées, autoroutes et aménagements connexes, voies rapides et 2x2 voies ou projets</li> <li>• Routes ou projets routiers avec trafic &gt; 25 000 véhicules/jour</li> <li>• Voies navigables</li> </ul>	<ul style="list-style-type: none"> <li>• Aérodrome</li> <li>• Aéroport</li> </ul>
<b>Activités</b>				
<b>Activités industrielles et tertiaires</b>		<ul style="list-style-type: none"> <li>• Projet de ZDE (éolien) et projet photovoltaïque (projet, PC non pris)</li> </ul>	<ul style="list-style-type: none"> <li>• Zones d'activités, activités industrielles, commerciales existantes</li> <li>• Centre d'enfouissement technique (CET) en activité</li> <li>• Station d'épuration (STEP)</li> </ul>	<ul style="list-style-type: none"> <li>• Site industriel majeur</li> <li>• Champs d'éoliennes, ZDE pris, centrales photovoltaïques</li> </ul>
<b>Activités sensibles</b>		<ul style="list-style-type: none"> <li>• Carrières en activité</li> <li>• ICPE soumise à déclaration</li> </ul>	<ul style="list-style-type: none"> <li>• Transport de matières dangereuses</li> <li>• ICPE soumise à autorisation</li> <li>• Sites pollués difficilement traitables</li> </ul>	<ul style="list-style-type: none"> <li>• Industrie SEVESO</li> <li>• Camp militaire</li> </ul>

# La grille d'analyse multicritères des enjeux

Niveaux d'enjeux	Faibles	Moyens	Forts	Très forts
<b>Thèmes</b>				
<b>ENVIRONNEMENT HUMAIN</b>				
<b>Activités</b>				
<b>Activités agricoles</b>		<ul style="list-style-type: none"> <li>• Aire de cultures sous contrat</li> <li>• Polyculture et grandes cultures</li> </ul>	<ul style="list-style-type: none"> <li>• Agriculture et élevage AOC</li> <li>• Elevage en Indication Géographique Protégée (IGP) ou labellisé</li> <li>• Agriculture à haute valeur ajoutée (arboriculture dont productions fruitières, horticulture, production maraîchère)</li> <li>• Equipement de stockage et de transformation (stations fruitières, silos, coopératives, ...)</li> <li>• Culture raisonnée</li> </ul>	<ul style="list-style-type: none"> <li>• Culture biologique (label)</li> </ul>
<b>Activités viticoles</b>		<ul style="list-style-type: none"> <li>• Terrains en zones AO non plantés (Appellation d'Origine)</li> <li>• Vignobles non AO (Appellation d'Origine)</li> </ul>	<ul style="list-style-type: none"> <li>• Vignobles AOC et VDQS</li> <li>• Equipement majeur de stockage et de transformation (chais, pressoirs, coopératives)</li> </ul>	<ul style="list-style-type: none"> <li>• Vignobles en culture biologique</li> <li>• Vignobles remarquables (cœur de zone)</li> </ul>
<b>Sylviculture / Foresterie</b>	<ul style="list-style-type: none"> <li>• Forêts non gérées</li> </ul>	<ul style="list-style-type: none"> <li>• Forêt communale et autres forêts soumises au régime forestier</li> <li>• Forêt domaniale (hors production, protection et expérimentale)</li> </ul>	<ul style="list-style-type: none"> <li>• Activités de transformation du bois (scieries...)</li> <li>• Forêt (privée) dotée d'un PSG (Plan Simple de Gestion)</li> <li>• Forêt de production</li> </ul>	<ul style="list-style-type: none"> <li>• Forêt de production sous certification (PEFC)</li> <li>• Forêt de protection</li> <li>• Forêt expérimentale</li> </ul>

# La grille d'analyse multicritères des enjeux

Niveaux d'enjeux Thèmes	Faibles	Moyens	Forts	Très forts
<b>ENVIRONNEMENT PHYSIQUE</b>				
Risques de feu de forêt		<ul style="list-style-type: none"> <li>Commune incluse dans le périmètre d'un Plan de Prévention des Risques Feux de forêt (PPRF) en projet</li> </ul>	<ul style="list-style-type: none"> <li>Commune incluse dans le périmètre d'un Plan de Prévention des Risques Feux de forêt (PPRF) acté</li> </ul>	
Risques géologiques – sismicité (classement)	<ul style="list-style-type: none"> <li>Aléa faible</li> </ul>	<ul style="list-style-type: none"> <li>Aléa modéré</li> </ul>	<ul style="list-style-type: none"> <li>Aléa moyen</li> </ul>	
Risques d'inondation Risques de mouvements de terrain (source BRGM)	<ul style="list-style-type: none"> <li>Zone blanche des Plan de Prévention des Risques inondation (PPRi)</li> </ul>	<ul style="list-style-type: none"> <li>Zone jaune des PPRi</li> <li>Risques de mouvements de terrain</li> </ul>	<ul style="list-style-type: none"> <li>Zone orange des PPRi</li> <li>Champs d'inondations</li> <li>Mouvements de terrain connus et localisés</li> </ul>	<ul style="list-style-type: none"> <li>Zone rouge des PPRi</li> <li>Zone à forts risques de mouvements de terrain répertoriés aux PPRMT</li> </ul>
Captages d'alimentation d'eau et périmètres de protection			<ul style="list-style-type: none"> <li>Forage ou pompage agricole ou industriel</li> <li>Périmètre de protection éloigné de captages AEP</li> <li>Equipements de transport d'eau à grande distance (aqueduc), réseau structurant AEP et de stockage des eaux</li> </ul>	<ul style="list-style-type: none"> <li>Equipements de traitement des eaux</li> <li>Captage AEP et périmètre immédiat et rapproché de protection du captage</li> <li>Captages des eaux minérales et leurs périmètres de protection</li> <li>Captages AEP prioritaires</li> </ul>
Hydrologie - Les usages		<ul style="list-style-type: none"> <li>Cours et plans d'eau (hors gestion concertée et activités)</li> <li>Sports nautiques</li> <li>Site d'activités nautiques et de baignade</li> <li>Pisciculture</li> </ul>	<ul style="list-style-type: none"> <li>Cours d'eau en gestion concertée (contrat de rivière, SAGE...)</li> </ul>	<ul style="list-style-type: none"> <li>Thermes</li> </ul>

# La grille d'analyse multicritères des enjeux

Niveaux d'enjeux	Faibles	Moyens	Forts	Très forts
<b>Thème</b>				
<b>ENVIRONNEMENT NATUREL ET BIOLOGIQUE</b>				
<b>Protections réglementaires</b>  <b>Zones d'inventaires</b>		<ul style="list-style-type: none"> <li>• ZNIEFF type 2 (validée ou en cours de validation)</li> </ul>	<ul style="list-style-type: none"> <li>• ZNIEFF type 1 (validée ou en cours de validation)</li> <li>• Parc Naturel Régional (PNR)</li> <li>• Sites soumis au décret Frayère (à identifier)</li> </ul>	<ul style="list-style-type: none"> <li>• Site Natura 2000</li> <li>• ZICO</li> <li>• Arrêté Préfectoral de Protection de Biotope (APPB)</li> <li>• Réserve naturelle</li> <li>• Site Ramsar (validé ou en projet)</li> <li>• Zones vertes et bleues du SDAGE</li> <li>• Site acquis par le Conservatoire du Littoral et des Espaces Lacustres ou les Conservatoires Régionaux des Espaces Naturels dans un but de conservation</li> <li>• Corridors écologiques</li> </ul>
<b>Milieus remarquables</b>		<ul style="list-style-type: none"> <li>• Réserve de Chasse</li> <li>• Espaces Naturels Sensibles (ENS)</li> </ul>	<ul style="list-style-type: none"> <li>• Sites particuliers inventoriés</li> <li>• Zones humides (hors Natura 2000, hors Ramsar)</li> <li>• Présence connue d'habitats et d'espèces protégés</li> </ul>	<ul style="list-style-type: none"> <li>• Zones de compensation de projets</li> <li>• ENS remarquables</li> <li>• Présence connue d'habitats et d'espèces d'intérêt communautaire</li> </ul>



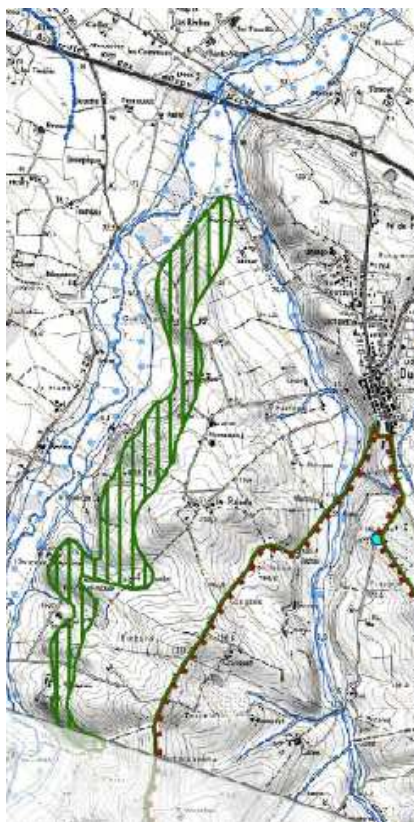
# La grille d'analyse multicritères des enjeux

Niveaux d'enjeux	Faibles	Moyens	Forts	Très forts
<b>Thème</b>				
<b>ENVIRONNEMENT PAYSAGER ET PATRIMOINE CULTUREL ET ARCHEOLOGIQUE</b>				
<b>Environnement paysager (Éléments issus de la méthodologie des études paysagères et architecturales)</b>				
<b>Morphologie du paysage</b>		<ul style="list-style-type: none"> <li>Relief ondulant</li> </ul>	<ul style="list-style-type: none"> <li>Relief collinéen, présence de ligne de relief secondaire, vallon structurant</li> </ul>	<ul style="list-style-type: none"> <li>Relief chahuté, présence de ligne de relief principale, vallées majeures</li> </ul>
<b>Qualité des ensembles paysagers / Ambiances</b>		<ul style="list-style-type: none"> <li>Ensemble d'ambiance homogène</li> </ul>	<ul style="list-style-type: none"> <li>Ensemble paysager d'ambiance homogène et de grande qualité</li> </ul>	<ul style="list-style-type: none"> <li>Ensemble paysager emblématique</li> </ul>
<b>Expositions et dégagements visuels / Perception</b>		<ul style="list-style-type: none"> <li>Paysage semi-ouvert</li> </ul>	<ul style="list-style-type: none"> <li>Paysage ouvert, présence urbaine diffuse</li> </ul>	<ul style="list-style-type: none"> <li>Secteur très exposé, co-visibilités riveraines directes</li> </ul>
<b>Patrimoine culturel et archéologique – tourisme et loisirs</b>				
<b>Patrimoine monumental et archéologique</b>		<ul style="list-style-type: none"> <li>Habitat typique (à préciser)</li> </ul>	<ul style="list-style-type: none"> <li>Sites inscrits (avec projets en cours)</li> <li>Périmètre de protection des monuments historiques classés ou inscrits (500 m)</li> </ul>	<ul style="list-style-type: none"> <li>Monuments historiques classés ou inscrits et/ou surfaces historiques classées</li> <li>Sites classés</li> <li>Sites UNESCO</li> <li>ZPPAUP (Zone de Protection du Patrimoine Architectural, Urbain et Paysager)</li> <li>Sites archéologiques avérés</li> </ul>
<b>Sites et équipements touristiques ou de loisirs majeurs</b>		<ul style="list-style-type: none"> <li>Campings</li> </ul>	<ul style="list-style-type: none"> <li>Équipements de loisirs importants (piscine, golf, Relais et Châteaux, centre de congrès...)</li> </ul>	<ul style="list-style-type: none"> <li>Parcs animaliers et zoo</li> <li>Sites touristiques majeurs (châteaux, Village de France...)</li> <li>Hippodrome</li> </ul>



## Les cartes d'état des lieux des enjeux environnementaux

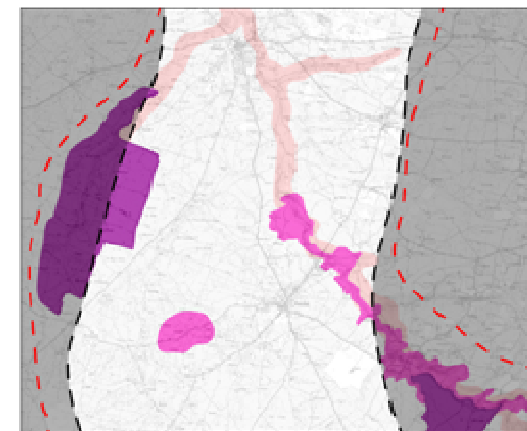
## 1- Carte d'état des lieux



## 2 - Grille

Faibles	Moyens	Forts	Très forts
NATUREL ET BIOLOGIQUE			
	<ul style="list-style-type: none"> <li>ZNIEFF type 2 (validée ou en cours de validation)</li> </ul>	<ul style="list-style-type: none"> <li>ZNIEFF type 1 (validée ou en cours de validation)</li> <li>Parc Naturel Régional (PNR)</li> <li>Sites soumis au décret Frayère (à identifier)</li> </ul>	<ul style="list-style-type: none"> <li>Site Natura 2000</li> <li>ZICO</li> <li>Arrêté Préfectoral de Protection de Biotope (APPB)</li> <li>Réserve naturelle</li> <li>Site Ramsar (validé ou en projet)</li> <li>Zones vertes et bleues du SDAGE</li> <li>Site acquis par le Conservatoire du Littoral et des Espaces Lacustres ou les Conservatoires Régionaux des Espaces Naturels dans un but de conservation</li> <li>Corridors écologiques</li> </ul>
	<ul style="list-style-type: none"> <li>Réserve de Chasse</li> <li>Espaces Naturels Sensibles (ENS)</li> </ul>	<ul style="list-style-type: none"> <li>Sites particuliers inventoriés</li> <li>Zones humides (hors Natura 2000, hors Ramsar)</li> <li>Présence connue d'habitats et d'espèces protégées</li> </ul>	<ul style="list-style-type: none"> <li>Zones de compensation de projets</li> <li>ENS remarquables</li> <li>Présence connue d'habitats et d'espèces d'intérêt communautaire</li> </ul>

## 3- Carte des enjeux hiérarchisés



*Bordeaux Espagne*



## Les Grands Projets du Sud Ouest



*Bordeaux Toulouse*

# Conclusion



# Rappel du calendrier de la concertation jusqu'à la fin de l'étape 1

## ■ Instances de décision :

### – COPIL

- 17 septembre
- décembre/ janvier 2010

## ■ Instances de concertation :

### – Commissions consultatives

- 23 sept. au 5 oct.

### – Groupes de travail

- 12 au 16 oct. (le 15 oct. pour le GT6c)

### – Groupes de travail

- 16 au 20 nov.

### – Commissions consultatives

- 30 nov. au 4 déc. (sous réserve)