



Commission consultative

Agen, le 16 juin 2009

1C Lot-et-Garonne

■ La mixité SR-GV

Questions et avis

■ La mixité fret

Questions et avis

■ Analyse des enjeux environnementaux

Questions et avis

Les GPSO et la mixité





La mixité SR-GV

■ Origine

- Modalités d'utilisation des lignes nouvelles exprimées lors des débats publics.

■ Objectifs des études

- Examiner un service de transport complémentaire aux dessertes TGV® et TER des territoires.

■ Une démarche de concertation

- Constitution d'un groupe de travail avec les Régions Aquitaine et Midi-Pyrénées et les acteurs du transport, dont les associations représentatives.
- Echanges sur les hypothèses de travail.

■ Des études pour répondre à deux enjeux majeurs :

- Où implanter les gares SR-GV ?
- Quel type de service offrir ?

Les missions SR-GV et les gares TGV® étudiées



Analyse multicritères

	Axe Bordeaux-Toulouse				Axe Bordeaux-Espagne		
	Pays de Langon	Val de Garonne	Val d'Albret	Tarn-et- Garonne	Sud Gironde	Pays Tarusate	Côte Landaise
Gain de temps de parcours							
Potentiel de trafic							
Possibilité de desserte de nouveaux territoires							
Sensibilité par rapport à une variation d'offre TER ou TGV®							

très défavorable	défavorable	favorable	très favorable
---------------------	-------------	-----------	-------------------

- **Il y a une pertinence globale des SR-GV**
 - Logique d'aménagement du territoire
 - Complémentarité des services voyageurs
 - Temps de parcours attractifs

- **Les potentiels de marché estimés se situent plutôt aux extrémités des lignes nouvelles**
 - Agen - Toulouse
 - Dax - Agglomérations du Y Basque
 - Liaison Sud-Sud (Espagne-Toulouse)

- **Préserver des sillons de qualité**
 - Vitesse SR-GV \geq 250 km/h



Les Grands
Projets
du Sud
Ouest



Vous avez la parole

Proposition de suites à donner

- **Un préalable**
 - faire préciser quelle serait l'autorité organisatrice

- **Poursuivre les études pour :**
 - **Affiner le potentiel de marché SR-GV**

 - **Définir la desserte par SR-GV des gares TGV®**
 - Agen, Montauban, Mont de Marsan, Dax, Bayonne et agglomérations espagnoles du Y Basque

 - **Proposer aux commissions consultatives, Coter et Copil de débattre sur la création possible des arrêts spécifiques SR-GV**
 - Val de Garonne
 - Tarn-et-Garonne*
* La concertation avec les collectivités locales sur l'opportunité d'une halte SR-GV en Tarn-et-Garonne n'est pas close

 - **Retenir des points d'arrêt spécifiques SR-GV**
 - Sud Gironde
 - Pays Tarusate*
* Demande du 10 juin 2009 des membres des commissions C1d et C3a de poursuivre les études pour retenir un point d'arrêt spécifique SR-GV en Pays Tarusate
 - Côte Landaise

 - **Choisir un matériel roulant : pouvant aller du TER renforcé au TGV®**

- **Arrêter les caractéristiques des SR-GV par le comité de pilotage fin 2009**



Les Grands
Projets
du Sud
Ouest



Vous avez la parole



Les Grands
Projets
du Sud
Ouest



La mixité fret

■ Origine

- Modalités d'utilisation de la ligne nouvelle entre Bordeaux et Dax exprimées lors du débat public.

■ Objectifs des études

- Examiner l'utilité de faire circuler des trains de fret sur la ligne nouvelle entre Bordeaux et Dax.

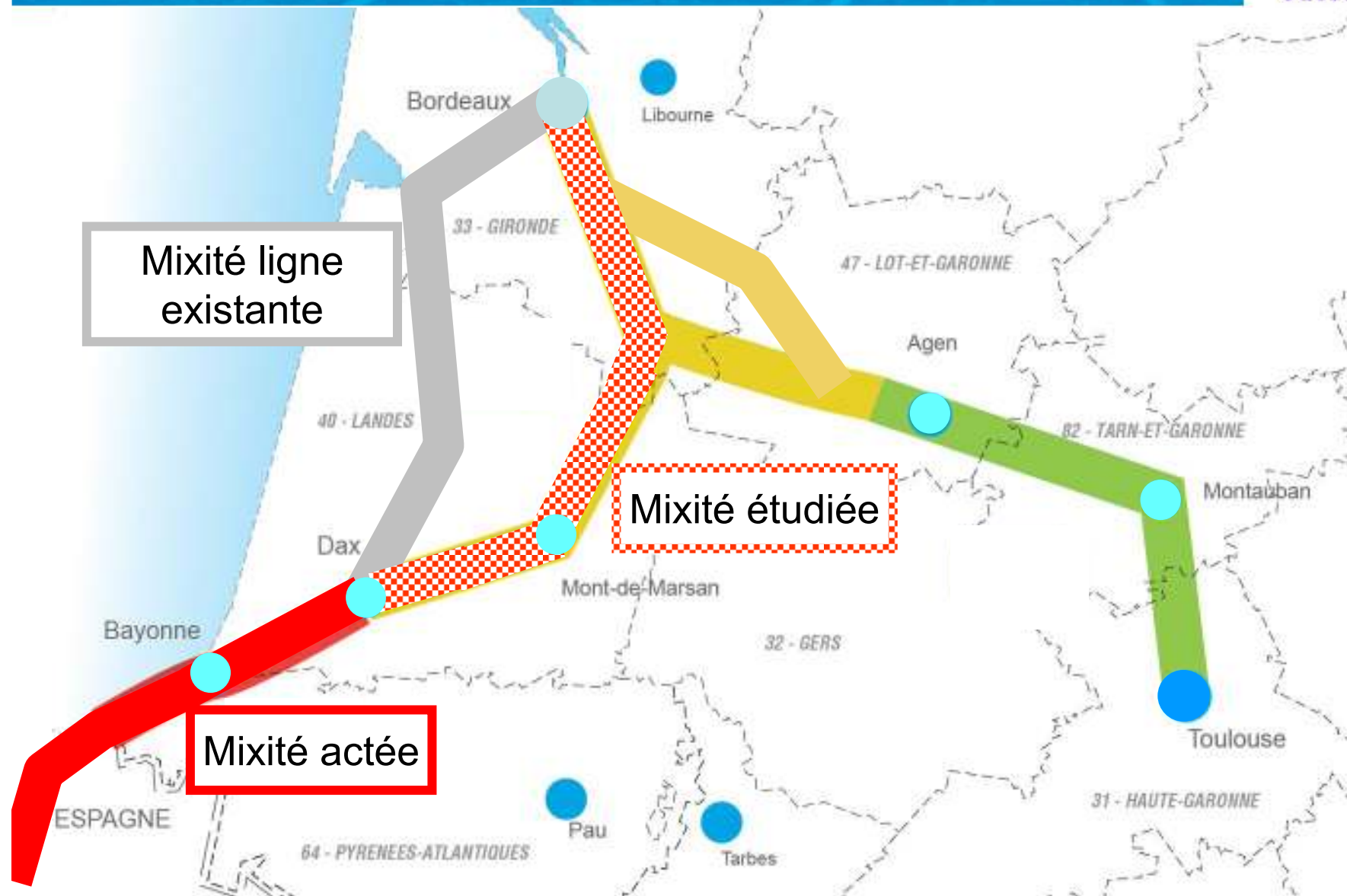
■ Une démarche de concertation

- Constitution d'un groupe de travail avec les Régions Aquitaine et Midi-Pyrénées et les acteurs du transport, dont les associations représentatives.
- Echanges sur les hypothèses de travail.

■ Des études pour répondre à quatre enjeux majeurs :

- Quels enjeux de société : développement des échanges de marchandises par le fer ?
- Quels enjeux d'exploitation : continuité du service ?
- Quels enjeux financiers : coût du service fret ?
- Quand la mixité pourrait-elle être nécessaire et pourquoi ?

La mixité fret



Les objectifs de la mixité fret entre Bordeaux et Dax

Les Grands
Projets
du Sud
Ouest

- **Permettre la continuité de service fret en cas d'aléas.**
- **Préparer l'avenir en concevant une ligne nouvelle compatible avec du trafic fret.**
- **Permettre le développement du fret quand la ligne existante aura atteint ses limites.**

■ Les différentes hypothèses suivantes ont été étudiées :

- vitesses de circulation : de 100 à 320 km/h (TGV® fret)
- types de trains : lourds (2000 t) ou plus légers (1000 t)
- longueur des convois : de 750 à 1600 mètres
- nombre et longueur des évitements : de 1 à 4, de 4000 à 6000 m

- **Circulation du fret sur la ligne existante jusqu'aux limites de sa capacité.**
- **Avec la réalisation des GPSO, limites de la ligne existante atteintes après 2040.**
- **Pour le fret « traditionnel » : ligne existante plus performante.**
 - Temps de parcours inférieurs d'une demi-heure à 1 heure

- **Fret lent ou lourd : pas pertinent aux heures de pointe.**
- **Fret rapide intéressant, mais pertinence reste à démontrer.**
- **Continuité de service avec 2 itinéraires = plus de sécurité.**
- **Coûts d'investissement et d'exploitation mixité fret élevés.**

- **Variation du coût d'investissement pour mixité fret :**
 - de 360 M€ (fret rapide 160/200 km/h hors heures de pointe)
à 490 M€ (fret lent y compris en heures de pointe)
- **Coût de réservation pour mixité fret = 200 M€.**
- **Limiter la capacité fret offerte sur ligne nouvelle : 17 à 22 A/R / jour.**



Les Grands
Projets
du Sud
Ouest



Vous avez la parole

■ Une condition

- pas de mixité fret au détriment des services voyageurs.

■ Poursuivre les études de mixité fret pour :

- Préparer l'avenir à très long terme et garder la possibilité de réaliser ultérieurement la mixité fret ;
- Définir les mesures conservatoires environnementales et techniques ;
- Affiner l'estimation des coûts.

■ Arrêter les caractéristiques d'une mixité fret par le comité de pilotage fin 2009



Les Grands
Projets
du Sud
Ouest



Vous avez la parole



Les Grands
Projets
du Sud
Ouest



Analyse des enjeux environnementaux

■ La méthode proposée :

- **Recenser l'ensemble des enjeux selon 4 thématiques :**
 - environnement humain
 - environnement paysager, patrimoine culturel et archéologique
 - environnement naturel et biologique
 - environnement physique

- **Déterminer combien de niveaux de sensibilité sont pertinents :**
 - 4 niveaux proposés : faibles, moyens, forts et très forts

- **Identifier les indicateurs (critères) permettant d'évaluer les enjeux par thématique**

■ Il n'y a pas de thématique plus importante qu'une autre

Classification des enjeux

Thématiques	Niveaux de sensibilité			
	Faibles ou non déterminants	Moyens	Forts	Très forts
Environnement humain				
Environnement paysager, patrimoine culturel et archéologique				
Environnement naturel et biologique				
Environnement physique				

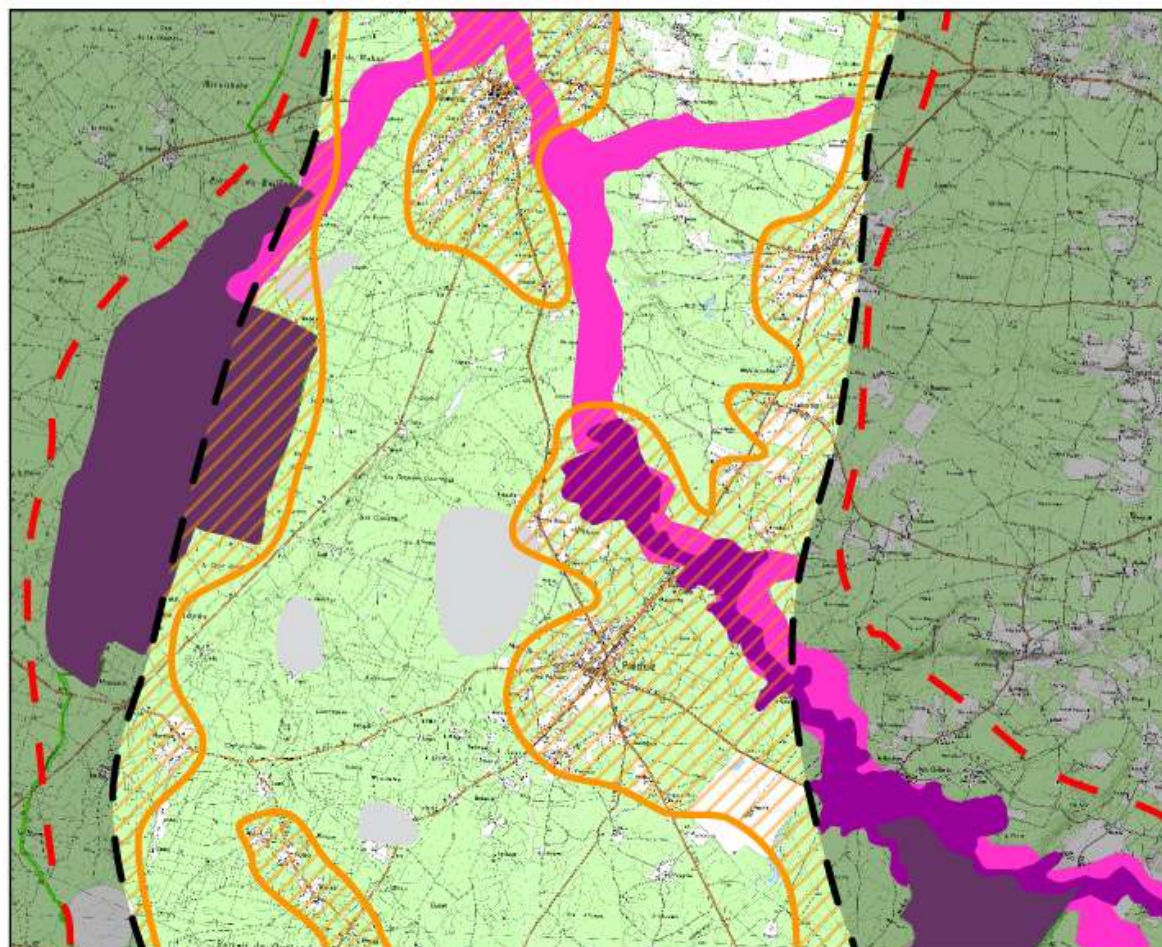
- La sensibilité des critères à retenir pour la classification des enjeux est à partager par les groupes de travail
- Les Commissions consultatives donneront un avis en septembre sur la grille remplie par les groupes de travail

Exemple de classification des enjeux




Thématiques	Niveaux de sensibilité			
	Faibles ou non déterminants	Moyens	Forts	Très forts
Environnement humain				
Sous-thème 1 : Activités agricoles	Friche	Parcelle peu productive	Zones irriguées	Culture biologique
Sous-thème 2 : Population et habitat	Secteur non habité ou bâti isolé	Hameaux, zones d'habitat diffus	Présence d'une commune rurale et activités futures des PLU	Habitat dense
...				
Environnement paysager, patrimoine culturel et archéo.				
Sous-thème 1 : Patrimoine bâti et culturel	Présence de bâti ancien	Co visibilité, mais pas de proximité	Un ou plusieurs monuments dans un rayon de 2 km	Un ou plusieurs monuments dans un rayon de 500 m : périmètre de protection
...				
Environnement naturel et biologique				
Sous-thème 1 : Protection réglementaire	Présence d'espèces courantes	Espace naturel sensible	ZNIEFF type 1	Site Natura 2000
...				
Environnement physique				
Sous-thème 1 : Hydrologie	Absence de site	Activités nautiques	Cours d'eau en gestion concertée	Activité thermique
...				

- La grille sera remplie par les groupes de travail
- Elle comprend des sous-thèmes





Exemple de représentation sur un thème

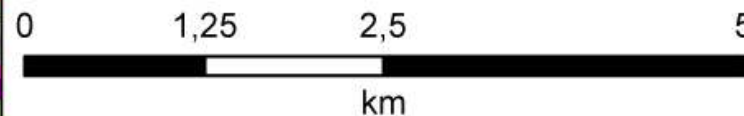


Périmètres

-  Aire d'étude thématique
-  Périmètre d'études (3 à 5 km)
-  Couloir de moindres enjeux

Environnement naturel et biologique

-  Enjeux très forts
-  Enjeux forts
-  Enjeux moyens
-  Enjeux faibles ou non déterminants





Vous avez la parole