



Commission consultative de Lot-et-Garonne *(Est)*

Agen, le 30 septembre 2009

DOCUMENT DE TRAVAIL

CC2a Lot-et-Garonne (Est)

- **Point sur la démarche de concertation**
- **Présentation des décisions du comité de pilotage GPSO du 17 septembre 2009**
- **Point sur le recueil des données pour cartographier les enjeux environnementaux**
- **Avis sur la grille d'analyse multicritères des enjeux environnementaux**
- **La desserte de l'agglomération d'Agen**



La démarche de concertation

Rappel du calendrier de la concertation jusqu'à la fin de l'étape 1

■ Instances de décision :

– COPIL

- 17 septembre
- mi-janvier 2010

■ Instances de concertation :

– Groupes de travail

- 14 au 18 sept.

– Commissions consultatives

- 23 sept. au 5 oct.

– Groupes de travail

- 12 au 16 oct.

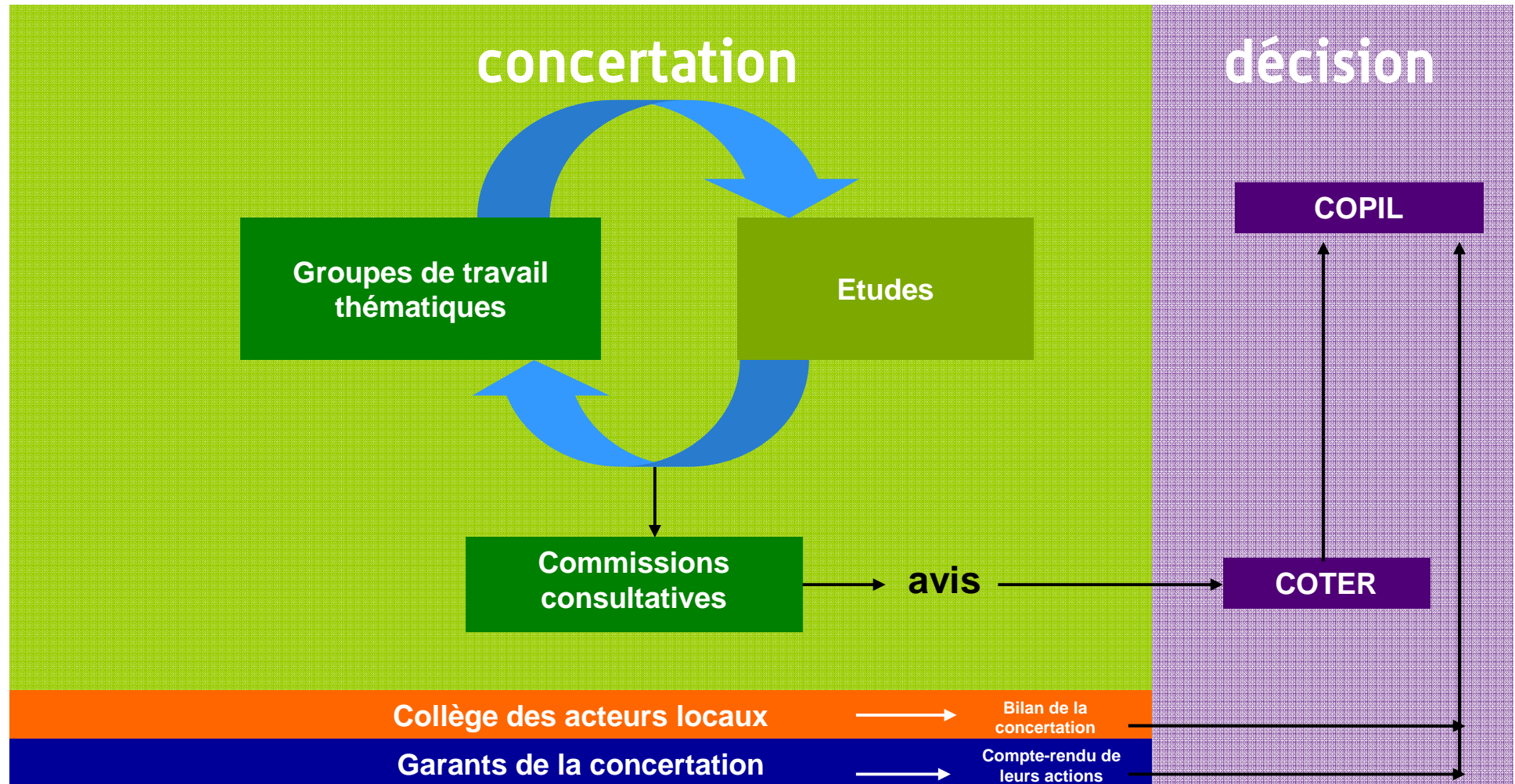
– Groupes de travail

- 16 au 20 nov.

– Commissions consultatives

- 30 nov. au 4 déc. (*sous réserve*)

Le dispositif général de concertation



- **Une représentation équilibrée**
 - entre les 5 familles définies lors du Grenelle de l'environnement
 - entre les 2 régions administratives

- **40 personnes**
 - Services de l'Etat, collectivités locales, organisations syndicales de salariés, fédérations professionnelles ou chambres consulaires, associations agréées

- **Rôle**
 - Assurer la cohérence de la démarche de concertation sur l'ensemble des territoires

- **Missions**
 - Identifier et proposer le cas échéant des actions de concertation complémentaires
 - Proposer d'éventuels aménagements de la charte de la concertation territoriale

- **3 personnes neutres et indépendantes, désignées par la CNDP sur proposition de RFF**
 - Lot 1 : Jean-Michel UHALDEBORDE
 - Lot 2 : Jean-Pierre WOLFF
 - Lot 3 : André ETCHELECOU

- **Rôle**
 - Veiller au bon déroulement de la concertation et au respect de ses principes : transparence, équivalence, argumentation
 - Veiller au respect de la charte de la concertation
 - Veiller au respect de l'information du public et à sa participation au dispositif

- **Missions**
 - Observer et analyser le fonctionnement des instances
 - Faciliter la participation et les échanges au sein de la concertation
 - Assurer une médiation en cas de recours des participants

- **3 personnes neutres et indépendantes, désignées par la CNDP sur proposition de RFF**
 - **Lot 1 : Jean-Michel UHALDEBORDE**
jmuhaldeborde.garantgpso@gmail.com
 - **Lot 2 : Jean-Pierre WOLFF**
jpwolff.garantgpso@gmail.com
 - **Lot 3 : André ETCHELECOU**
aetchelecou.garantgpso@gmail.com



Les décisions du comité de pilotage du 17 septembre 2009

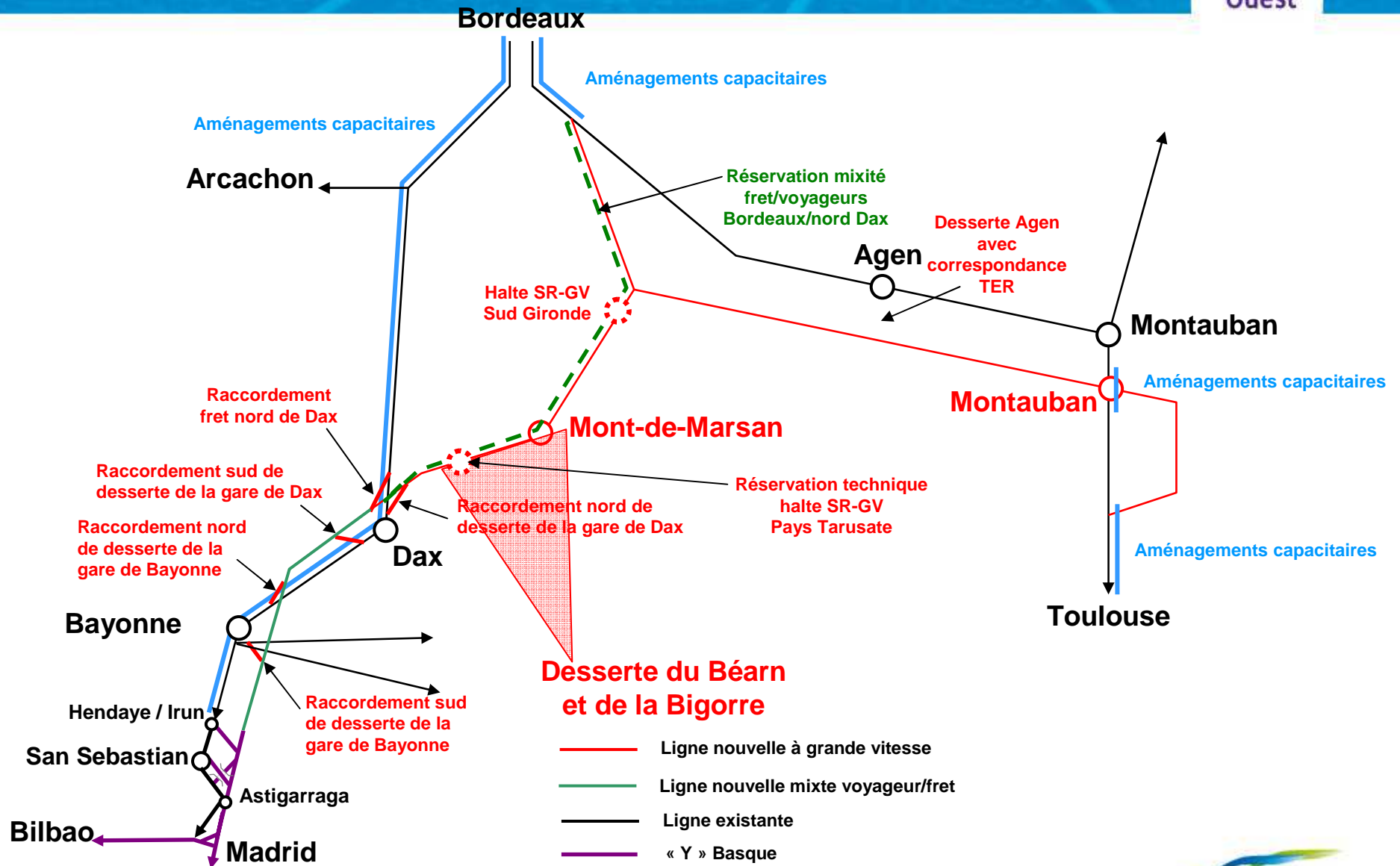
Les décisions du comité de pilotage du 17 septembre 2009

- **Dessertes des agglomérations**
- **Mixité fret**
- **Mixité SR-GV**
- **Périmètres d'étude au Pays Basque**
- **Amélioration de la desserte du Béarn et de la Bigorre**
- **Avancement de la concertation**

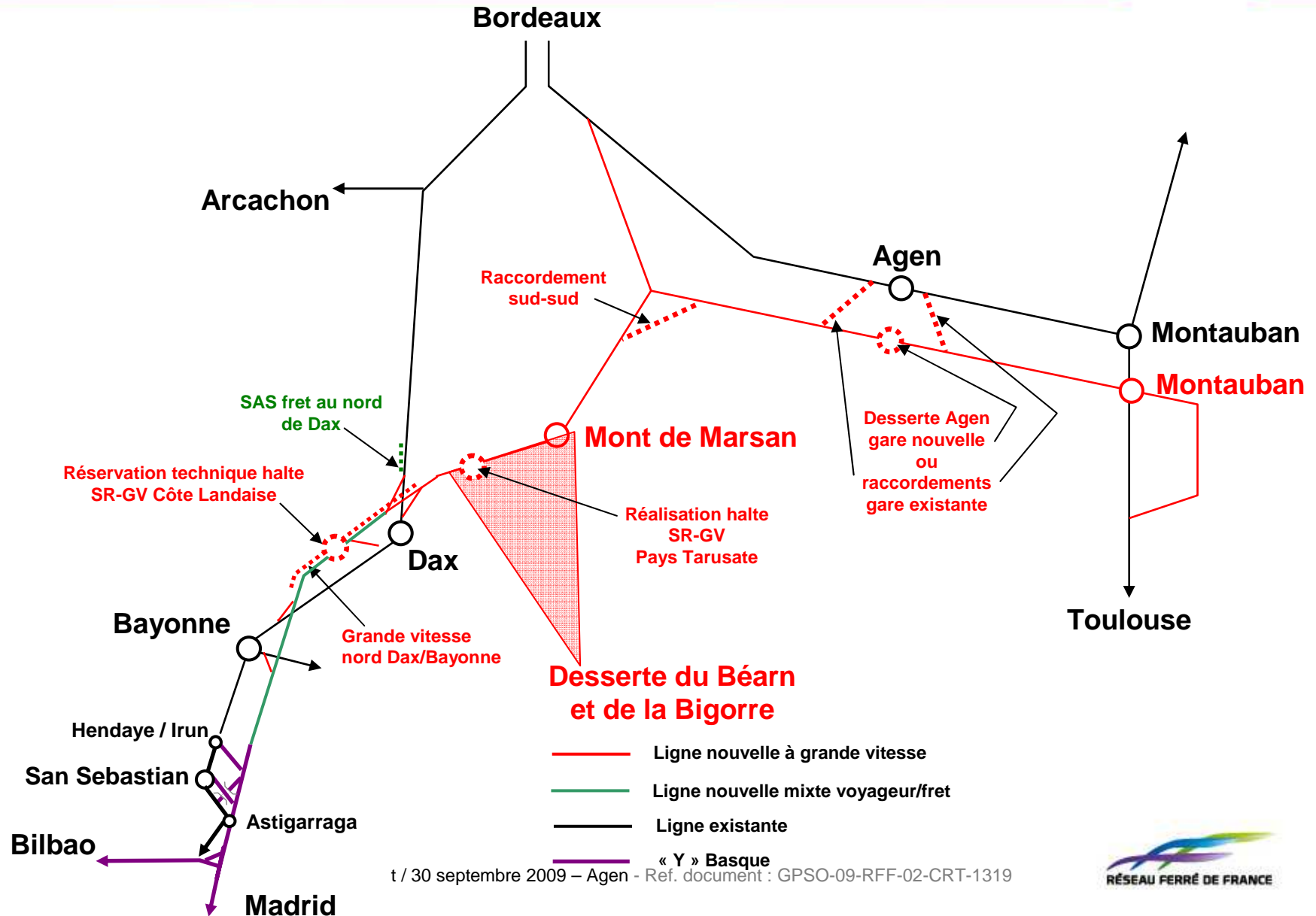


Bilan du groupe de travail « Fonctionnalités et services transport »

Les fonctionnalités arrêtées



Les fonctionnalités à étudier



Qualification des fonctionnalités des GPSO

Fonctionnalités	Décisions actées	rang 2	rang 3
Aménagement capacitaire des LE Bordeaux - Espagne et Bordeaux-Toulouse en amont des GPSO	X		
Tronc commun Bordeaux-Toulouse / Bordeaux-Espagne	X		
Réservation mixité TAGV/fret à V160 ou plus sur la LN Bordeaux-Dax	X		
Dessertes SR-GV sur les GPSO avec AOT Région Aquitaine pour LN Bordeaux-Espagne	X		
Halte SR-GV « sud Gironde »	X		
Réservation technique halte SR-GV « Pays Tarusate »	X		
Desserte d'Agen avec correspondance TER	X		
Gare nouvelle Montauban sur LN en interconnexion avec LE	X		
Gare nouvelle Mont-de-Marsan	X		
Correspondance TER en gare nouvelle Mont-de-Marsan avec la gare centre ville	X		
Mixité fret nord de Dax – Espagne	X		
220 km/h de Dax à la frontière espagnole	X		
Raccordement direct vers la ligne de Pau et Tarbes	X		
Desserte de la gare actuelle de Dax : raccordements nord (fret et voyageurs) et sud de Dax	X		
Desserte de la gare actuelle de Bayonne : raccordements nord et sud de Bayonne	X		
Liaison avec le Y basque	X		

Qualification des fonctionnalités des GPSO

Fonctionnalités	Décisions actées	rang 2	rang 3
Raccordement Sud-Sud entre Bordeaux-Espagne et Bordeaux-Toulouse		X	
Desserte de la gare nouvelle d'Agen en intermodalité avec des moyens routiers ou ferroviaires		X	
Sas fret au niveau de Dax		X	
Possibilité chargement fret grande vitesse dans les gares desservies par les GPSO		X	
Possibilité chargement fret grande vitesse dans les haltes SR-GV		X	
Réservation pour gare nouvelle sur LN à Dax		X	
Grande vitesse entre Dax et nord Bayonne		X	
Réservation raccordement vers le CEF de Mouguerre		X	
Réalisation halte SR-GV « Pays Tarusate »			X
Halte SR-GV « Côte Landaise »			X
Réservation pour nouvelle gare en cœur de ville à Bayonne			X
Raccordements vers le CEF de Mouguerre			X
Mise à 4 voies entre le triage d'Hourcade et le démarrage des GPSO			X

LN : ligne nouvelle



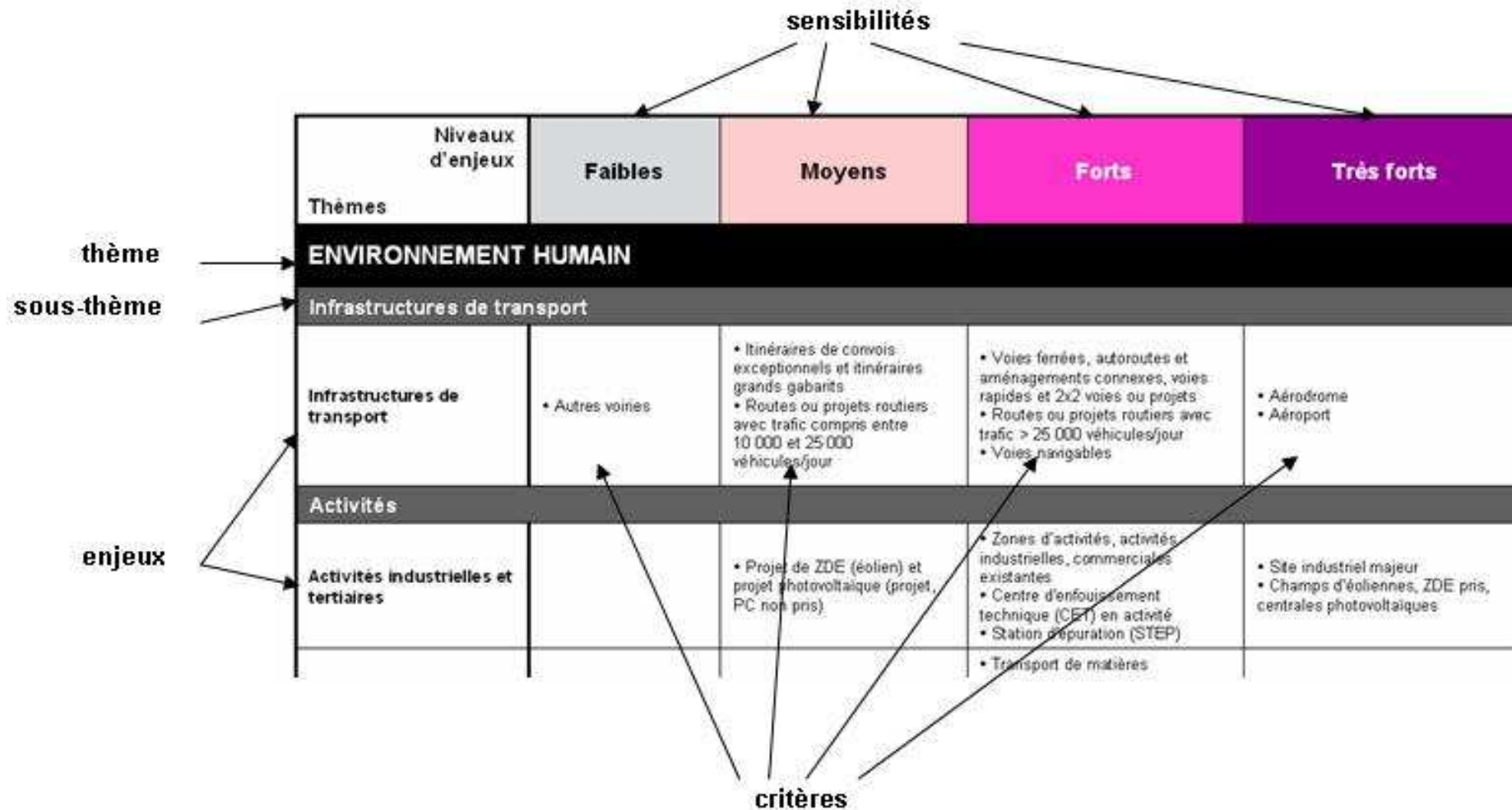
Les cartes d'état des lieux des enjeux environnementaux



La grille d'analyse multicritères des enjeux environnementaux

La grille d'analyse multicritères des enjeux

■ Extrait de la grille d'analyse



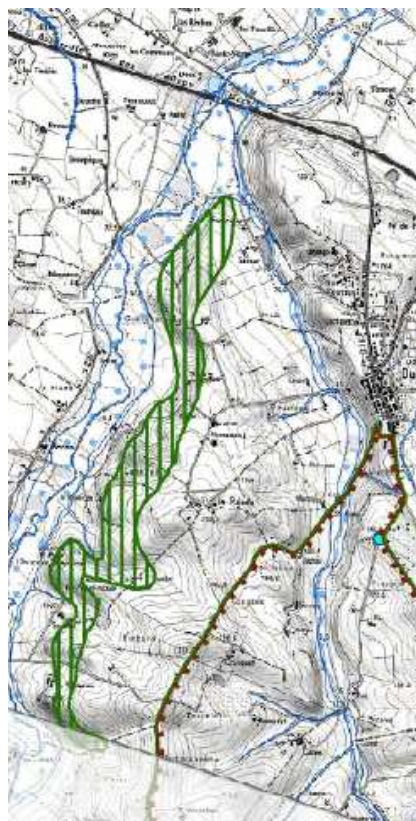
- **Première version de la grille, présentée en groupe de travail de juin**
 - Contributions en séance
 - Contributions reçues durant l'été (courrier, mail, téléphone...)
 - La note « grille » récapitule ces contributions et les réponses apportées par RFF.

- **Seconde version de la grille, consolidée des éléments reçus, présentée en groupe de travail de septembre**
 - Contributions en séance

- **Aujourd'hui RFF souhaite recueillir l'avis de la commission consultative sur cette grille consolidée**

- **Les critères apparaissant dans la grille doivent être des données disponibles pour l'étape 1 et « exploitables »**
- **Cette grille va permettre de hiérarchiser les enjeux des territoires apparaissant sur les cartes**
- **Les cartes ainsi hiérarchisées permettront de définir des fuseaux de moindres enjeux.**

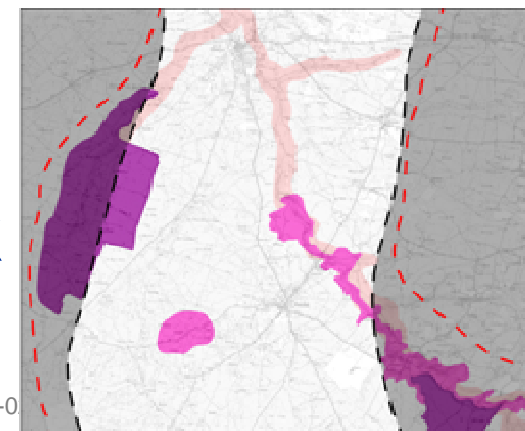
1- Carte d'état des lieux



2 - Grille

Faibles	Moyens	Forts	Très forts
NATUREL ET BIOLOGIQUE			
	<ul style="list-style-type: none"> ZNIEFF type 2 (validée ou en cours de validation) 	<ul style="list-style-type: none"> ZNIEFF type 1 (validée ou en cours de validation) Parc Naturel Régional (PNR) Sites soumis au décret Frayère (à identifier) 	<ul style="list-style-type: none"> Site Natura 2000 ZICO Arrêté Préfectoral de Protection de Biotope (APPB) Réserve naturelle Site Ramsar (validé ou en projet) Zones vertes et bleues du SDAGE Site acquis par le Conservatoire du Littoral et des Espaces Lacustres ou les Conservatoires Régionaux des Espaces Naturels dans un but de conservation Corridors écologiques
	<ul style="list-style-type: none"> Réserve de Chasse Espaces Naturels Sensibles (ENS) 	<ul style="list-style-type: none"> Sites particuliers inventoriés Zones humides (hors Natura 2000, hors Ramsar) Présence connue d'habitats et d'espèces protégées 	<ul style="list-style-type: none"> Zones de compensation de projets ENS remarquables Présence connue d'habitats et d'espèces d'intérêt communautaire

3- Carte des enjeux hiérarchisés



La grille d'analyse multicritères des enjeux

Niveaux d'enjeux	Faibles	Moyens	Forts	Très forts
Thèmes				
ENVIRONNEMENT HUMAIN				
Population et habitat				
Typologie du bâti	<ul style="list-style-type: none"> Habitat isolé 	<ul style="list-style-type: none"> Zone d'habitat diffus Aire d'accueil des gens du voyage 	<ul style="list-style-type: none"> Hameaux 	<ul style="list-style-type: none"> Zone d'habitat dense (quartiers, bourgs...) Cimetière (non soumis à servitude)
Population sensible (vis-à-vis du bruit et de la santé)				<ul style="list-style-type: none"> Bâtiments sensibles : <ul style="list-style-type: none"> Etablissements de santé (hôpitaux...) isolés ou en périphérie de zone urbanisée Maisons de retraite isolées ou en périphérie de zone urbanisée Etablissements accueillant des enfants (crèches, écoles primaires, lycées...) isolés ou en périphérie de zone urbanisée
Documents de planification du territoire - Urbanisme				
Documents d'urbanisme supracommunaux (SD / SCoT) et communaux		<ul style="list-style-type: none"> Zone de loisirs 	<ul style="list-style-type: none"> Zone future d'urbanisation ou d'activité (par ex : projet d'éco-quartier). Zone NA des PLU/POS Espace Boisé Classé 	
Réseaux		<ul style="list-style-type: none"> Réseau FT (longue distance) 	<ul style="list-style-type: none"> Ligne HT/THT Gazoduc Oléoduc Aqueduc 	
Servitudes				<ul style="list-style-type: none"> Cimetière Servitude aéronautique Servitude aérodrome Servitude électromagnétique Servitude militaire

La grille d'analyse multicritères des enjeux

Niveaux d'enjeux	Faibles	Moyens	Forts	Très forts
Thèmes				
ENVIRONNEMENT HUMAIN				
Infrastructures de transport				
Infrastructures de transport	<ul style="list-style-type: none"> • Autres voiries 	<ul style="list-style-type: none"> • Itinéraires de convois exceptionnels et itinéraires grands gabarits • Routes ou projets routiers avec trafic compris entre 10 000 et 25 000 véhicules/jour 	<ul style="list-style-type: none"> • Voies ferrées, autoroutes et aménagements connexes, voies rapides et 2x2 voies ou projets • Routes ou projets routiers avec trafic > 25 000 véhicules/jour • Voies navigables 	<ul style="list-style-type: none"> • Aérodrome • Aéroport
Activités				
Activités industrielles et tertiaires		<ul style="list-style-type: none"> • Projet de ZDE (éolien) et projet photovoltaïque (projet, PC non pris) 	<ul style="list-style-type: none"> • Zones d'activités, activités industrielles, commerciales existantes • Centre d'enfouissement technique (CET) en activité • Station d'épuration (STEP) 	<ul style="list-style-type: none"> • Site industriel majeur • Champs d'éoliennes, ZDE pris, centrales photovoltaïques
Activités sensibles		<ul style="list-style-type: none"> • Carrières en activité • ICPE soumise à déclaration 	<ul style="list-style-type: none"> • Transport de matières dangereuses • ICPE soumise à autorisation • Sites pollués difficilement traitables 	<ul style="list-style-type: none"> • Industrie SEVESO • Centrale nucléaire • Camp militaire

La grille d'analyse multicritères des enjeux

Niveaux d'enjeux	Faibles	Moyens	Forts	Très forts
Thèmes				
ENVIRONNEMENT HUMAIN				
Activités				
Activités agricoles		<ul style="list-style-type: none"> • Aire de cultures sous contrat • Polyculture et grandes cultures 	<ul style="list-style-type: none"> • Agriculture et élevage AOC • Agriculture et élevage en Indication Géographique Protégée (IGP) ou labellisé (arboriculture dont productions fruitières, horticulture, production maraîchère) • Equipement de stockage et de transformation (stations fruitières, silos, coopératives, ...) • Culture raisonnée • Culture intégrée 	<ul style="list-style-type: none"> • Culture biologique (label)
Activités viticoles		<ul style="list-style-type: none"> • Terrains en zones AO non plantés (Appellation d'Origine) • Vignobles non AO (Appellation d'Origine) 	<ul style="list-style-type: none"> • Vignobles AOC et VDQS • Equipement majeur de stockage et de transformation (chais, pressoirs, coopératives) 	<ul style="list-style-type: none"> • Vignobles en culture biologique • Vignobles remarquables (cœur de zone)

Proposition de modification de la grille

Niveaux d'enjeux		Faibles	Moyens	Forts	Très forts
Thèmes					
ENVIRONNEMENT HUMAIN					
Activités					
Grille actuelle	Sylviculture / Foresterie	<ul style="list-style-type: none"> Forêts non gérées 	<ul style="list-style-type: none"> Forêt communale et autres forêts soumises au régime forestier Forêt domaniale (hors production, protection et expérimentale) 	<ul style="list-style-type: none"> Activités de transformation du bois (scieries...) Forêt (privée) dotée d'un PSG (Plan Simple de Gestion) Forêt de production 	<ul style="list-style-type: none"> Forêt de production sous certification (PEFC) Forêt de protection Forêt expérimentale
	Grille proposée	Sylviculture / Foresterie	<ul style="list-style-type: none"> Forêts non gérées 	<ul style="list-style-type: none"> Forêt de production 	<ul style="list-style-type: none"> Forêt dotée d'un document de gestion durable Activités de transformation du bois (scieries...)

La grille d'analyse multicritères des enjeux

Niveaux d'enjeux Thèmes	Faibles	Moyens	Forts	Très forts
ENVIRONNEMENT PHYSIQUE				
Risques de feu de forêt		<ul style="list-style-type: none"> Commune incluse dans le périmètre d'un Plan de Prévention des Risques Feux de forêt (PPRF) en projet 	<ul style="list-style-type: none"> Commune incluse dans le périmètre d'un Plan de Prévention des Risques Feux de forêt (PPRF) acté 	
Risques géologiques – sismicité (classement)	<ul style="list-style-type: none"> Aléa faible 	<ul style="list-style-type: none"> Aléa modéré 	<ul style="list-style-type: none"> Aléa moyen 	
Risques d'inondation Risques de mouvements de terrain (source BRGM)	<ul style="list-style-type: none"> Zone blanche des Plan de Prévention des Risques inondation (PPRi) 	<ul style="list-style-type: none"> Zone jaune des PPRi Risques de mouvements de terrain 	<ul style="list-style-type: none"> Zone orange des PPRi Champs d'inondations Mouvements de terrain connus et localisés 	<ul style="list-style-type: none"> Zone rouge des PPRi Zone à forts risques de mouvements de terrain répertoriés aux PPRMT
Captages d'alimentation d'eau et périmètres de protection			<ul style="list-style-type: none"> Forage ou pompage agricole ou industriel Périmètre de protection éloigné de captages AEP Equipements de transport d'eau à grande distance (aqueduc), réseau structurant AEP et de stockage des eaux 	<ul style="list-style-type: none"> Equipements de traitement des eaux Captage AEP et périmètre immédiat et rapproché de protection du captage Captages des eaux minérales et leurs périmètres de protection Captages AEP prioritaires
Hydrologie - Les usages		<ul style="list-style-type: none"> Cours et plans d'eau (hors gestion concertée et activités) Sports nautiques Site d'activités nautiques et de baignade Pisciculture 	<ul style="list-style-type: none"> Cours d'eau en gestion concertée (contrat de rivière, SAGE...) 	<ul style="list-style-type: none"> Thermes

La grille d'analyse multicritères des enjeux

Niveaux d'enjeux	Faibles	Moyens	Forts	Très forts
Thème				
ENVIRONNEMENT NATUREL ET BIOLOGIQUE				
Protections réglementaires Zones d'inventaires		<ul style="list-style-type: none"> • ZNIEFF type 2 (validée ou en cours de validation) 	<ul style="list-style-type: none"> • ZNIEFF type 1 (validée ou en cours de validation) • Parc Naturel Régional (PNR) hors Natura 2000, ZICO, ... 	<ul style="list-style-type: none"> • Site Natura 2000 • ZICO • Arrêté Préfectoral de Protection de Biotope (APPB) • Réserve naturelle • Site Ramsar (validé ou en projet) • Zones vertes et bleues du SDAGE • Site acquis par le Conservatoire du Littoral et des Espaces Lacustres ou les Conservatoires Régionaux des Espaces Naturels dans un but de conservation • Corridors écologiques
Milieus remarquables		<ul style="list-style-type: none"> • Réserve de Chasse • Espaces Naturels Sensibles (ENS) 	<ul style="list-style-type: none"> • Sites particuliers inventoriés • Zones humides (hors Natura 2000, hors Ramsar) • Présence connue d'habitats et d'espèces protégés 	<ul style="list-style-type: none"> • Zones de compensation de projets • ENS remarquables • Présence connue d'habitats et d'espèces d'intérêt communautaire

La grille d'analyse multicritères des enjeux

Niveaux d'enjeux	Faibles	Moyens	Forts	Très forts
Thème				
ENVIRONNEMENT PAYSAGER ET PATRIMOINE CULTUREL ET ARCHEOLOGIQUE				
Environnement paysager (Éléments issus de la méthodologie des études paysagères et architecturales)				
Morphologie du paysage		<ul style="list-style-type: none"> • Relief ondulant 	<ul style="list-style-type: none"> • Relief collinéen, présence de ligne de relief secondaire, vallon structurant 	<ul style="list-style-type: none"> • Relief chahuté, présence de ligne de relief principale, vallées majeures
Qualité des ensembles paysagers / Ambiances		<ul style="list-style-type: none"> • Ensemble d'ambiance homogène 	<ul style="list-style-type: none"> • Ensemble paysager d'ambiance homogène et de grande qualité 	<ul style="list-style-type: none"> • Ensemble paysager emblématique
Expositions et dégagements visuels / Perception		<ul style="list-style-type: none"> • Paysage semi-ouvert 	<ul style="list-style-type: none"> • Paysage ouvert, présence urbaine diffuse 	<ul style="list-style-type: none"> • Secteur très exposé, co-visibilités riveraines directes
Patrimoine culturel et archéologique – tourisme et loisirs				
Patrimoine monumental et archéologique		<ul style="list-style-type: none"> • Habitat typique (à préciser) 	<ul style="list-style-type: none"> • Sites inscrits (avec projets en cours) • Périmètre de protection des monuments historiques classés ou inscrits (500 m) 	<ul style="list-style-type: none"> • Monuments historiques classés ou inscrits et/ou surfaces historiques classées • Sites classés • Sites UNESCO • ZPPAUP (Zone de Protection du Patrimoine Architectural, Urbain et Paysager) • Sites archéologiques avérés
Sites et équipements touristiques ou de loisirs majeurs		<ul style="list-style-type: none"> • Campings 	<ul style="list-style-type: none"> • Equipements de loisirs importants (piscine, golf, Relais et Châteaux, centre de congrès...) 	<ul style="list-style-type: none"> • Parcs animaliers et zoo • Sites touristiques majeurs (châteaux, Village de France...) • Hippodrome

■ Prochaine réunion de la commission consultative

— Début décembre 2009

— Objectifs

- Appréciations sur le fuseau proposé et le programme fonctionnel associé pour une décision du Comité territorial puis du Comité de pilotage
- Validation finale du choix de mode de desserte pour l'agglomération d'Agen