



# Commission consultative de Tarn-et-Garonne

**Montauban, le 05 octobre 2009**

DOCUMENT DE TRAVAIL

- **Point sur le recueil des données pour cartographier les enjeux environnementaux**
- **Point sur la démarche de concertation**
- **Présentation des décisions du comité de pilotage**
- **Avis sur la grille d'analyse multicritères des enjeux environnementaux**



## Les cartes d'état des lieux des enjeux environnementaux



# La démarche de concertation

# Rappel du calendrier de la concertation jusqu'à la fin de l'étape 1

## ■ Instances de décision :

### – COPIL

- 17 septembre
- mi-janvier 2010

## ■ Instances de concertation :

### – Groupes de travail

- 14 au 18 sept.

### – Commissions consultatives

- 23 sept. au 5 oct.

### – Groupes de travail

- 12 au 16 oct.

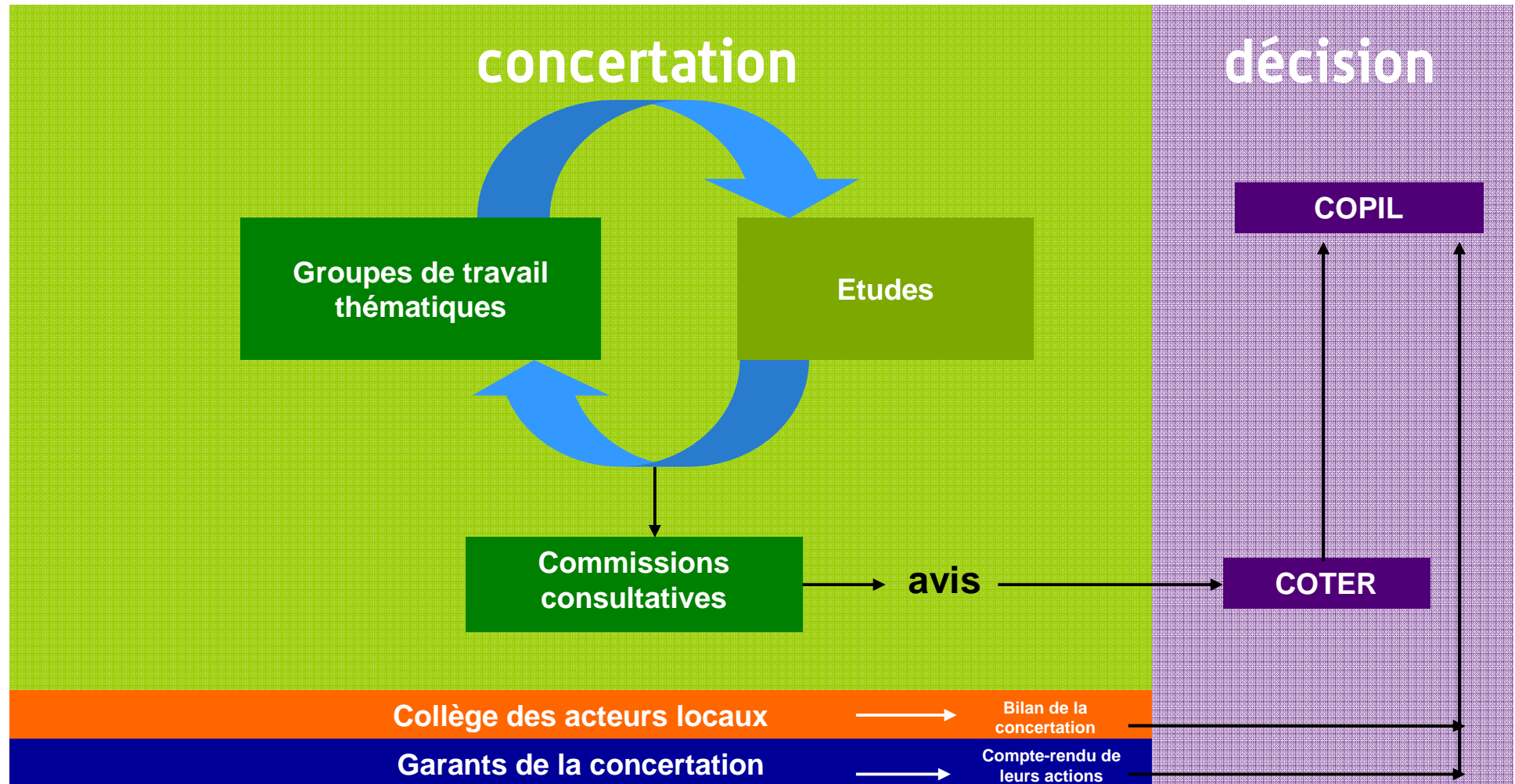
### – Groupes de travail

- 16 au 20 nov.

### – Commissions consultatives

- 30 nov. au 4 déc. (*sous réserve*)

# Le dispositif général de concertation



- **Une représentation équilibrée**
  - entre les 5 familles définies lors du Grenelle de l'environnement
  - entre les 2 régions administratives
  
- **40 personnes**
  - Services de l'Etat, collectivités locales, organisations syndicales de salariés, fédérations professionnelles ou chambres consulaires, associations agréées
  
- **Rôle**
  - Assurer la cohérence de la démarche de concertation sur l'ensemble des territoires
  
- **Missions**
  - Identifier et proposer le cas échéant des actions de concertation complémentaires
  - Proposer d'éventuels aménagements de la charte de la concertation territoriale

- **3 personnes neutres et indépendantes, désignées par la CNDP sur proposition de RFF**
  - Lot 1 : Jean-Michel UHALDEBORDE
  - Lot 2 : Jean-Pierre WOLFF
  - Lot 3 : André ETCHELECOU
  
- **Rôle**
  - Veiller au bon déroulement de la concertation et au respect de ses principes : transparence, équivalence, argumentation
  - Veiller au respect de la charte de la concertation
  - Veiller au respect de l'information du public et à sa participation au dispositif
  
- **Missions**
  - Observer et analyser le fonctionnement des instances
  - Faciliter la participation et les échanges au sein de la concertation
  - Assurer une médiation en cas de recours des participants



- **3 personnes neutres et indépendantes, désignées par la CNDP sur proposition de RFF**
  - **Lot 1 : Jean-Michel UHALDEBORDE**  
[jmuhaldeborde.garantgpso@gmail.com](mailto:jmuhaldeborde.garantgpso@gmail.com)
  - **Lot 2 : Jean-Pierre WOLFF**  
[jpwolff.garantgpso@gmail.com](mailto:jpwolff.garantgpso@gmail.com)
  - **Lot 3 : André ETCHELECOU**  
[aetchelecou.garantgpso@gmail.com](mailto:aetchelecou.garantgpso@gmail.com)

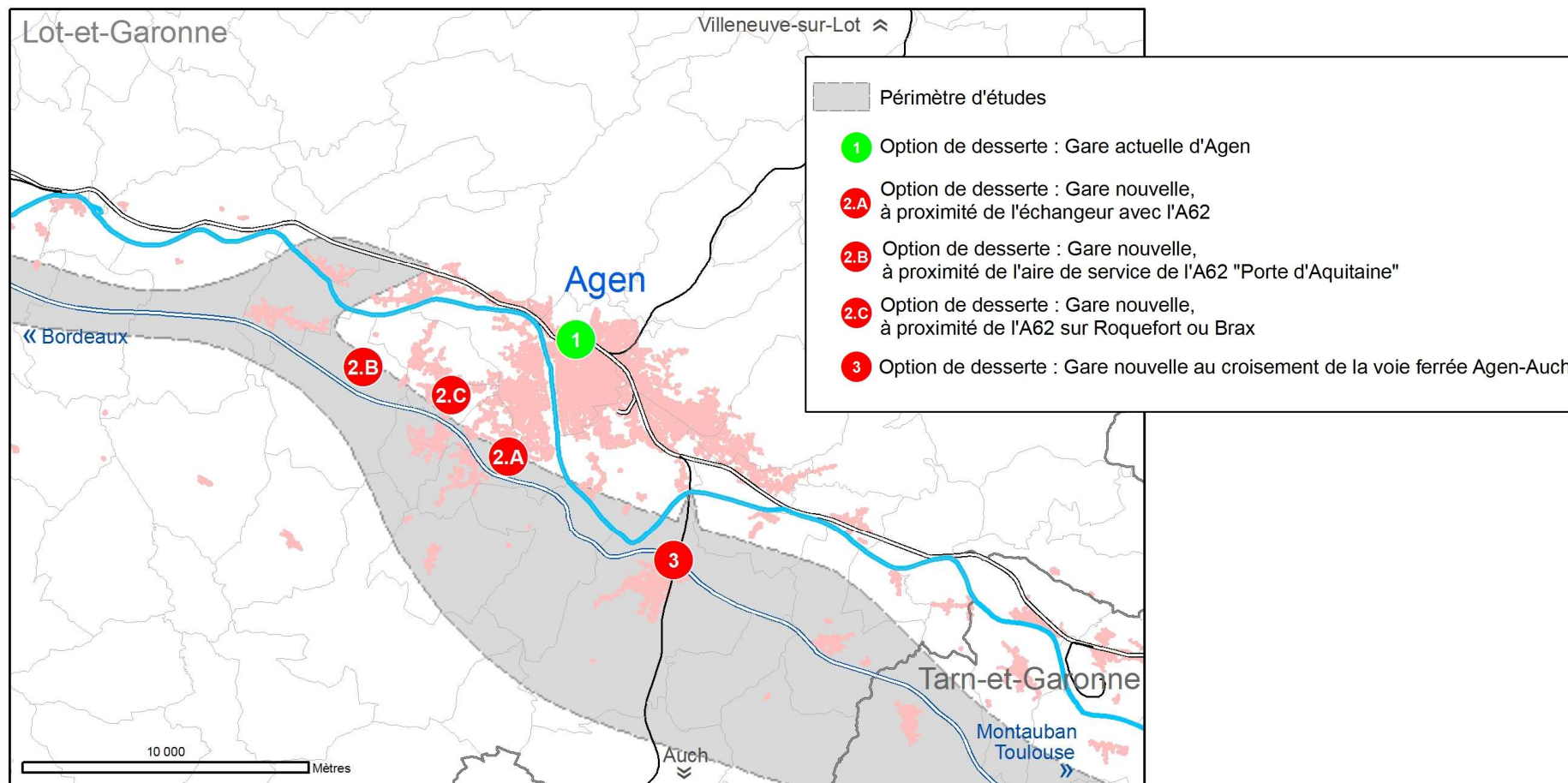


# Les décisions du comité de pilotage du 17 septembre 2009

# Les décisions du comité de pilotage du 17 septembre 2009

- **Dessertes des agglomérations**
- **Mixité fret**
- **Mixité SR-GV**
- **Périmètres d'étude au Pays Basque**
- **Amélioration de la desserte du Béarn et de la Bigorre**
- **Avancement de la concertation**

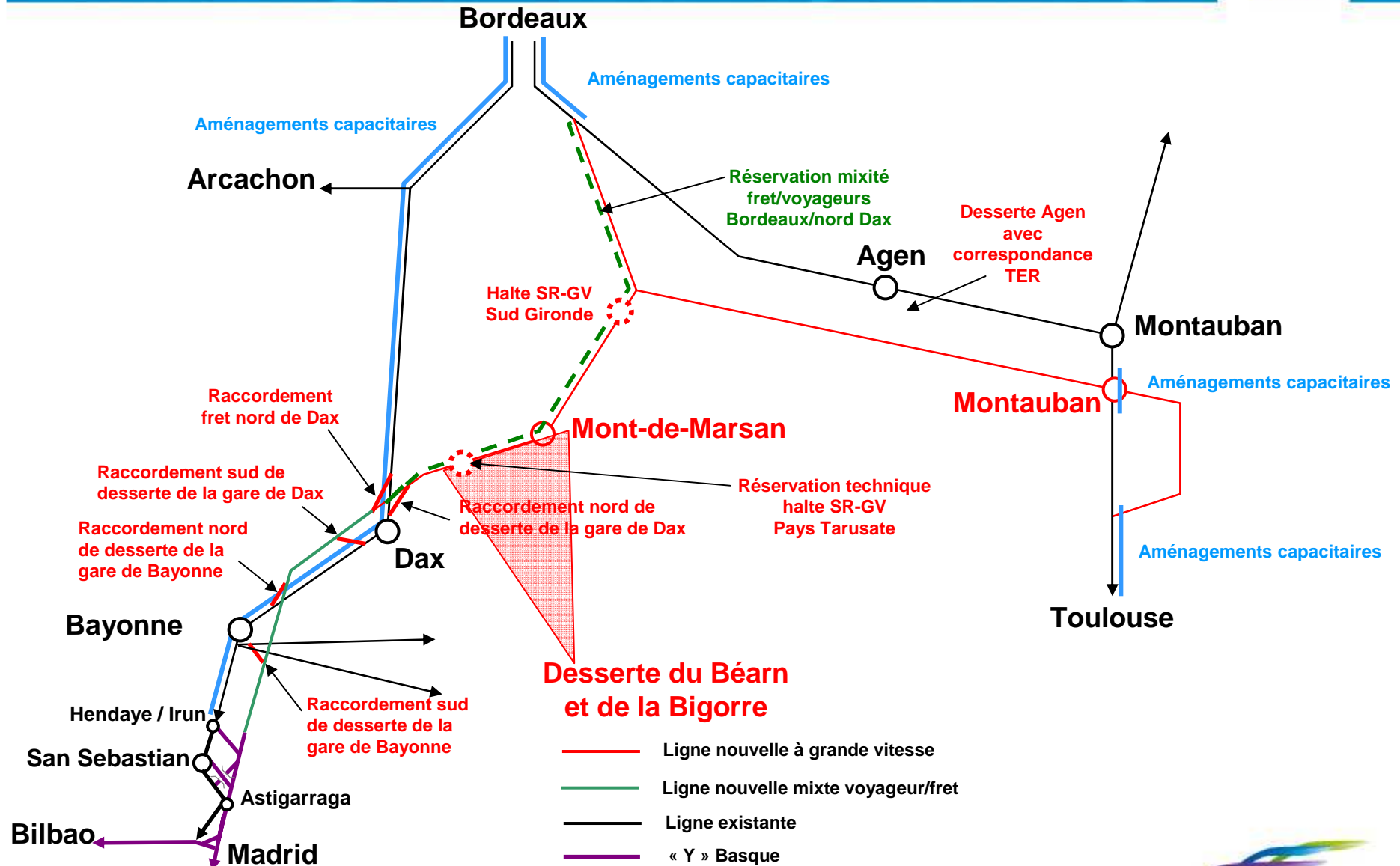
# Desserte d'AGEN



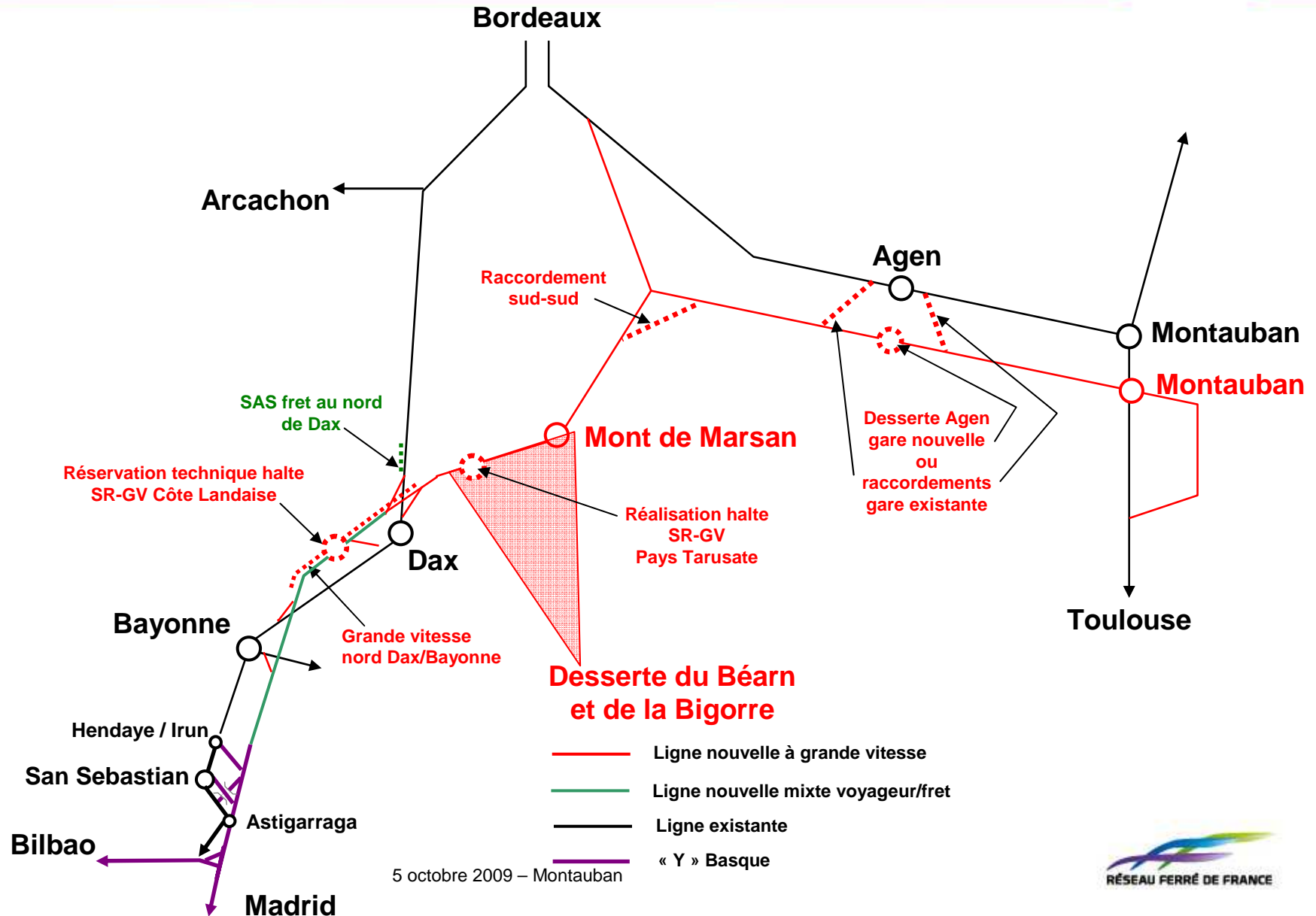


# Bilan du groupe de travail « Fonctionnalités et services transport »

# Les fonctionnalités arrêtées



# Les fonctionnalités à étudier



# Qualification des fonctionnalités des GPSO

Fonctionnalités	Décisions actées	rang 2	rang 3
Aménagement capacitaire des LE Bordeaux - Espagne et Bordeaux-Toulouse en amont des GPSO	X		
Tronc commun Bordeaux-Toulouse / Bordeaux-Espagne	X		
Réservation mixité TAGV/fret à V160 ou plus sur la LN Bordeaux-Dax	X		
Dessertes SR-GV sur les GPSO avec AOT Région Aquitaine pour LN Bordeaux-Espagne	X		
Halte SR-GV « sud Gironde »	X		
Réservation technique halte SR-GV « Pays Tarusate »	X		
Desserte d'Agen avec correspondance TER	X		
Gare nouvelle Montauban sur LN en interconnexion avec LE	X		
Gare nouvelle Mont-de-Marsan	X		
Correspondance TER en gare nouvelle Mont-de-Marsan avec la gare centre ville	X		
Mixité fret nord de Dax – Espagne	X		
220 km/h de Dax à la frontière espagnole	X		
Raccordement direct vers la ligne de Pau et Tarbes	X		
Desserte de la gare actuelle de Dax : raccordements nord (fret et voyageurs) et sud de Dax	X		
Desserte de la gare actuelle de Bayonne : raccordements nord et sud de Bayonne	X		
Liaison avec le Y basque	X		



# Qualification des fonctionnalités des GPSO

Fonctionnalités	Décisions actées	rang 2	rang 3
Raccordement Sud-Sud entre Bordeaux-Espagne et Bordeaux-Toulouse		X	
Desserte de la gare nouvelle d'Agen en intermodalité avec des moyens routiers ou ferroviaires		X	
Sas fret au niveau de Dax		X	
Possibilité chargement fret grande vitesse dans les gares desservies par les GPSO		X	
Possibilité chargement fret grande vitesse dans les haltes SR-GV		X	
Réservation pour gare nouvelle sur LN à Dax		X	
Grande vitesse entre Dax et nord Bayonne		X	
Réservation raccordement vers le CEF de Mouguerre		X	
Réalisation halte SR-GV « Pays Tarusate »			X
Halte SR-GV « Côte Landaise »			X
Réservation pour nouvelle gare en cœur de ville à Bayonne			X
Raccordements vers le CEF de Mouguerre			X
Mise à 4 voies entre le triage d'Hourcade et le démarrage des GPSO			X

LN : ligne nouvelle

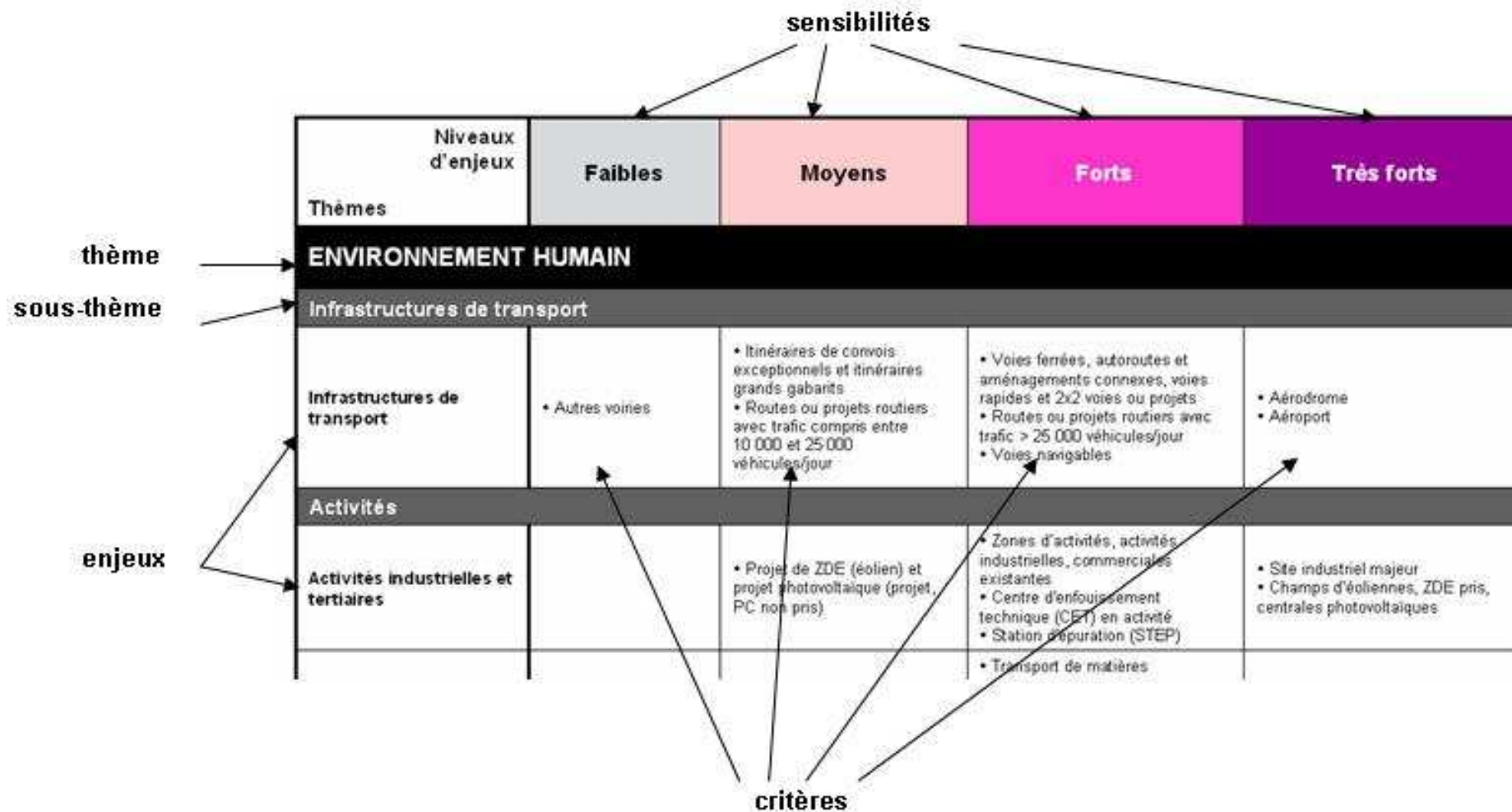
- **Prendre en considération des pôles générateurs de marchandises.**
- **Etudier les potentialités des relations bassin méditerranéen - Pays basque.**
- **Etudier la capacité du Y basque.**
- **Etudier la capacité du complexe Hendaye-Irun.**



# La grille d'analyse multicritères des enjeux environnementaux

# La grille d'analyse multicritères des enjeux

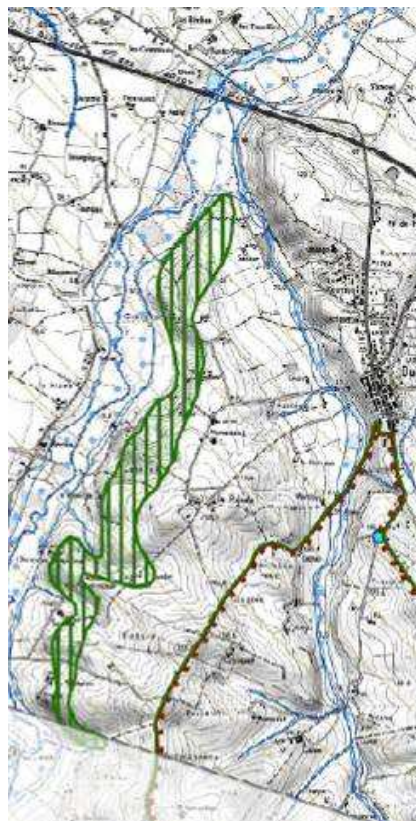
## ■ Extrait de la grille d'analyse



- **Première version de la grille, présentée en groupe de travail de juin**
  - Contributions en séance
  - Contributions reçues durant l'été (courrier, mail, téléphone...)
  - La note « grille » récapitule ces contributions et les réponses apportées par RFF.
  
- **Seconde version de la grille, consolidée des éléments reçus, présentée en groupe de travail de septembre**
  - Contributions en séance
  
- **Aujourd'hui RFF souhaite recueillir l'avis de la commission consultative sur cette grille consolidée**

- **Les critères apparaissant dans la grille doivent être des données disponibles pour l'étape 1 et « exploitables »**
- **Cette grille va permettre de hiérarchiser les enjeux des territoires apparaissant sur les cartes**
- **Les cartes ainsi hiérarchisées permettront de définir des fuseaux de moindres enjeux.**

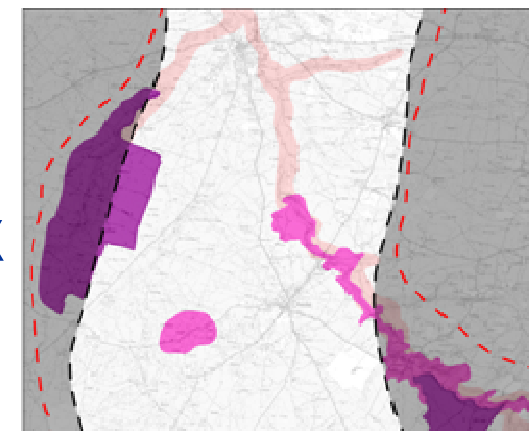
## 1- Carte d'état des lieux



## 2 - Grille

Faibles	Moyens	Forts	Très forts
NATUREL ET BIOLOGIQUE			
	<ul style="list-style-type: none"> <li>ZNIEFF type 2 (validée ou en cours de validation)</li> </ul>	<ul style="list-style-type: none"> <li>ZNIEFF type 1 (validée ou en cours de validation)</li> <li>Parc Naturel Régional (PNR)</li> <li>Sites soumis au décret Frayère (à identifier)</li> </ul>	<ul style="list-style-type: none"> <li>Site Natura 2000</li> <li>ZICO</li> <li>Arrêté Préfectoral de Protection de Biotope (APPB)</li> <li>Réserve naturelle</li> <li>Site Ramsar (validé ou en projet)</li> <li>Zones vertes et bleues du SDAGE</li> <li>Site acquis par le Conservatoire du Littoral et des Espaces Lacustres ou les Conservatoires Régionaux des Espaces Naturels dans un but de conservation</li> <li>Corridors écologiques</li> </ul>
	<ul style="list-style-type: none"> <li>Réserve de Chasse</li> <li>Espaces Naturels Sensibles (ENS)</li> </ul>	<ul style="list-style-type: none"> <li>Sites particuliers inventoriés</li> <li>Zones humides (hors Natura 2000, hors Ramsar)</li> <li>Présence connue d'habitats et d'espèces protégés</li> </ul>	<ul style="list-style-type: none"> <li>Zones de compensation de projets</li> <li>ENS remarquables</li> <li>Présence connue d'habitats et d'espèces d'intérêt communautaire</li> </ul>

## 3- Carte des enjeux hiérarchisés



# La grille d'analyse multicritères des enjeux

Niveaux d'enjeux	Faibles	Moyens	Forts	Très forts
<b>Thèmes</b>				
<b>ENVIRONNEMENT HUMAIN</b>				
<b>Population et habitat</b>				
<b>Typologie du bâti</b>	• Habitat isolé	• Zone d'habitat diffus • Aire d'accueil des gens du voyage	• Hameaux	• Zone d'habitat dense (quartiers, bourgs...) • Cimetière (non soumis à servitude)
<b>Population sensible (vis-à-vis du bruit et de la santé)</b>				• Bâtiments sensibles : - Etablissements de santé (hôpitaux...) isolés ou en périphérie de zone urbanisée - Maisons de retraite isolées ou en périphérie de zone urbanisée - Etablissements accueillant des enfants (crèches, écoles primaires, lycées...) isolés ou en périphérie de zone urbanisée
<b>Documents de planification du territoire - Urbanisme</b>				
<b>Documents d'urbanisme supracommunaux (SD / SCoT) et communaux</b>		• Zone de loisirs	• Zone future d'urbanisation ou d'activité (par ex : projet d'éco-quartier). • Zone NA des PLU/POS • Espace Boisé Classé	
<b>Réseaux</b>		• Réseau FT (longue distance)	• Ligne HT/THT • Gazoduc • Oléoduc • Aqueduc	
<b>Servitudes</b>				• Cimetière • Servitude aéronautique • Servitude aérodrome • Servitude électromagnétique • Servitude militaire



# La grille d'analyse multicritères des enjeux

Niveaux d'enjeux	Faibles	Moyens	Forts	Très forts
<b>Thèmes</b>				
<b>ENVIRONNEMENT HUMAIN</b>				
<b>Infrastructures de transport</b>				
<b>Infrastructures de transport</b>	<ul style="list-style-type: none"> <li>• Autres voiries</li> </ul>	<ul style="list-style-type: none"> <li>• Itinéraires de convois exceptionnels et itinéraires grands gabarits</li> <li>• Routes ou projets routiers avec trafic compris entre 10 000 et 25 000 véhicules/jour</li> </ul>	<ul style="list-style-type: none"> <li>• Voies ferrées, autoroutes et aménagements connexes, voies rapides et 2x2 voies ou projets</li> <li>• Routes ou projets routiers avec trafic &gt; 25 000 véhicules/jour</li> <li>• Voies navigables</li> </ul>	<ul style="list-style-type: none"> <li>• Aérodrome</li> <li>• Aéroport</li> </ul>
<b>Activités</b>				
<b>Activités industrielles et tertiaires</b>		<ul style="list-style-type: none"> <li>• Projet de ZDE (éolien) et projet photovoltaïque (projet, PC non pris)</li> </ul>	<ul style="list-style-type: none"> <li>• Zones d'activités, activités industrielles, commerciales existantes</li> <li>• Centre d'enfouissement technique (CET) en activité</li> <li>• Station d'épuration (STEP)</li> </ul>	<ul style="list-style-type: none"> <li>• Site industriel majeur</li> <li>• Champs d'éoliennes, ZDE pris, centrales photovoltaïques</li> </ul>
<b>Activités sensibles</b>		<ul style="list-style-type: none"> <li>• Carrières en activité</li> <li>• ICPE soumise à déclaration</li> </ul>	<ul style="list-style-type: none"> <li>• Transport de matières dangereuses</li> <li>• ICPE soumise à autorisation</li> <li>• Sites pollués difficilement traitables</li> </ul>	<ul style="list-style-type: none"> <li>• Industrie SEVESO</li> <li>• Centrale nucléaire</li> <li>• Camp militaire</li> </ul>

# La grille d'analyse multicritères des enjeux

Niveaux d'enjeux	Faibles	Moyens	Forts	Très forts
<b>Thèmes</b>				
<b>ENVIRONNEMENT HUMAIN</b>				
<b>Activités</b>				
<b>Activités agricoles</b>		<ul style="list-style-type: none"> <li>Aire de cultures sous contrat</li> <li>Polyculture et grandes cultures</li> </ul>	<ul style="list-style-type: none"> <li>Agriculture et élevage AOC</li> <li>Agriculture et élevage en Indication Géographique Protégée (IGP) ou labellisé (arboriculture dont productions fruitières, horticulture, production maraîchère)</li> <li>Equipement de stockage et de transformation (stations fruitières, silos, coopératives, ...)</li> <li>Culture raisonnée</li> <li>Culture intégrée</li> </ul>	<ul style="list-style-type: none"> <li>Culture biologique (label)</li> </ul>
<b>Activités viticoles</b>		<ul style="list-style-type: none"> <li>Terrains en zones AO non plantés (Appellation d'Origine)</li> <li>Vignobles non AO (Appellation d'Origine)</li> </ul>	<ul style="list-style-type: none"> <li>Vignobles AOC et VDQS</li> <li>Equipement majeur de stockage et de transformation (chais, pressoirs, coopératives)</li> </ul>	<ul style="list-style-type: none"> <li>Vignobles en culture biologique</li> <li>Vignobles remarquables (cœur de zone)</li> </ul>

# Proposition de modification de la grille

Niveaux d'enjeux		Faibles	Moyens	Forts	Très forts
Thèmes					
<b>ENVIRONNEMENT HUMAIN</b>					
<b>Activités</b>					
<b>Grille actuelle</b>	Sylviculture / Foresterie	<ul style="list-style-type: none"> <li>Forêts non gérées</li> </ul>	<ul style="list-style-type: none"> <li>Forêt communale et autres forêts soumises au régime forestier</li> <li>Forêt domaniale (hors production, protection et expérimentale)</li> </ul>	<ul style="list-style-type: none"> <li>Activités de transformation du bois (scieries...)</li> <li>Forêt (privée) dotée d'un PSG (Plan Simple de Gestion)</li> <li>Forêt de production</li> </ul>	<ul style="list-style-type: none"> <li>Forêt de production sous certification (PEFC)</li> <li>Forêt de protection</li> <li>Forêt expérimentale</li> </ul>
	<b>Grille proposée</b>	Sylviculture / Foresterie	<ul style="list-style-type: none"> <li>Forêts non gérées</li> </ul>	<ul style="list-style-type: none"> <li>Forêt de production</li> </ul>	<ul style="list-style-type: none"> <li>Forêt dotée d'un document de gestion durable</li> <li>Activités de transformation du bois (scieries...)</li> </ul>

# La grille d'analyse multicritères des enjeux

Niveaux d'enjeux Thèmes	Faibles	Moyens	Forts	Très forts
<b>ENVIRONNEMENT PHYSIQUE</b>				
Risques de feu de forêt		<ul style="list-style-type: none"> <li>Commune incluse dans le périmètre d'un Plan de Prévention des Risques Feux de forêt (PPRF) en projet</li> </ul>	<ul style="list-style-type: none"> <li>Commune incluse dans le périmètre d'un Plan de Prévention des Risques Feux de forêt (PPRF) acté</li> </ul>	
Risques géologiques – sismicité (classement)	<ul style="list-style-type: none"> <li>Aléa faible</li> </ul>	<ul style="list-style-type: none"> <li>Aléa modéré</li> </ul>	<ul style="list-style-type: none"> <li>Aléa moyen</li> </ul>	
Risques d'inondation Risques de mouvements de terrain (source BRGM)	<ul style="list-style-type: none"> <li>Zone blanche des Plan de Prévention des Risques inondation (PPRi)</li> </ul>	<ul style="list-style-type: none"> <li>Zone jaune des PPRi</li> <li>Risques de mouvements de terrain</li> </ul>	<ul style="list-style-type: none"> <li>Zone orange des PPRi</li> <li>Champs d'inondations</li> <li>Mouvements de terrain connus et localisés</li> </ul>	<ul style="list-style-type: none"> <li>Zone rouge des PPRi</li> <li>Zone à forts risques de mouvements de terrain répertoriés aux PPRMT</li> </ul>
Captages d'alimentation d'eau et périmètres de protection			<ul style="list-style-type: none"> <li>Forage ou pompage agricole ou industriel</li> <li>Périmètre de protection éloigné de captages AEP</li> <li>Equipements de transport d'eau à grande distance (aqueduc), réseau structurant AEP et de stockage des eaux</li> </ul>	<ul style="list-style-type: none"> <li>Equipements de traitement des eaux</li> <li>Captage AEP et périmètre immédiat et rapproché de protection du captage</li> <li>Captages des eaux minérales et leurs périmètres de protection</li> <li>Captages AEP prioritaires</li> </ul>
Hydrologie - Les usages		<ul style="list-style-type: none"> <li>Cours et plans d'eau (hors gestion concertée et activités)</li> <li>Sports nautiques</li> <li>Site d'activités nautiques et de baignade</li> <li>Pisciculture</li> </ul>	<ul style="list-style-type: none"> <li>Cours d'eau en gestion concertée (contrat de rivière, SAGE...)</li> </ul>	<ul style="list-style-type: none"> <li>Thermes</li> </ul>

# La grille d'analyse multicritères des enjeux

Niveaux d'enjeux	Faibles	Moyens	Forts	Très forts
<b>Thème</b>				
<b>ENVIRONNEMENT NATUREL ET BIOLOGIQUE</b>				
<b>Protections réglementaires</b>  <b>Zones d'inventaires</b>		<ul style="list-style-type: none"> <li>• ZNIEFF type 2 (validée ou en cours de validation)</li> </ul>	<ul style="list-style-type: none"> <li>• ZNIEFF type 1 (validée ou en cours de validation)</li> <li>• Parc Naturel Régional (PNR) hors Natura 2000, ZICO, ...</li> </ul>	<ul style="list-style-type: none"> <li>• Site Natura 2000</li> <li>• ZICO</li> <li>• Arrêté Préfectoral de Protection de Biotope (APPB)</li> <li>• Réserve naturelle</li> <li>• Site Ramsar (validé ou en projet)</li> <li>• Zones vertes et bleues du SDAGE</li> <li>• Site acquis par le Conservatoire du Littoral et des Espaces Lacustres ou les Conservatoires Régionaux des Espaces Naturels dans un but de conservation</li> <li>• Corridors écologiques</li> </ul>
<b>Milieus remarquables</b>		<ul style="list-style-type: none"> <li>• Réserve de Chasse</li> <li>• Espaces Naturels Sensibles (ENS)</li> </ul>	<ul style="list-style-type: none"> <li>• Sites particuliers inventoriés</li> <li>• Zones humides (hors Natura 2000, hors Ramsar)</li> <li>• Présence connue d'habitats et d'espèces protégés</li> </ul>	<ul style="list-style-type: none"> <li>• Zones de compensation de projets</li> <li>• ENS remarquables</li> <li>• Présence connue d'habitats et d'espèces d'intérêt communautaire</li> </ul>

# La grille d'analyse multicritères des enjeux

Niveaux d'enjeux	Faibles	Moyens	Forts	Très forts
<b>Thème</b>				
<b>ENVIRONNEMENT PAYSAGER ET PATRIMOINE CULTUREL ET ARCHEOLOGIQUE</b>				
<b>Environnement paysager (Éléments issus de la méthodologie des études paysagères et architecturales)</b>				
<b>Morphologie du paysage</b>		<ul style="list-style-type: none"> <li>Relief ondulant</li> </ul>	<ul style="list-style-type: none"> <li>Relief collinéen, présence de ligne de relief secondaire, vallon structurant</li> </ul>	<ul style="list-style-type: none"> <li>Relief chahuté, présence de ligne de relief principale, vallées majeures</li> </ul>
<b>Qualité des ensembles paysagers / Ambiances</b>		<ul style="list-style-type: none"> <li>Ensemble d'ambiance homogène</li> </ul>	<ul style="list-style-type: none"> <li>Ensemble paysager d'ambiance homogène et de grande qualité</li> </ul>	<ul style="list-style-type: none"> <li>Ensemble paysager emblématique</li> </ul>
<b>Expositions et dégagements visuels / Perception</b>		<ul style="list-style-type: none"> <li>Paysage semi-ouvert</li> </ul>	<ul style="list-style-type: none"> <li>Paysage ouvert, présence urbaine diffuse</li> </ul>	<ul style="list-style-type: none"> <li>Secteur très exposé, co-visibilités riveraines directes</li> </ul>
<b>Patrimoine culturel et archéologique – tourisme et loisirs</b>				
<b>Patrimoine monumental et archéologique</b>		<ul style="list-style-type: none"> <li>Habitat typique (à préciser)</li> </ul>	<ul style="list-style-type: none"> <li>Sites inscrits (avec projets en cours)</li> <li>Périmètre de protection des monuments historiques classés ou inscrits (500 m)</li> </ul>	<ul style="list-style-type: none"> <li>Monuments historiques classés ou inscrits et/ou surfaces historiques classées</li> <li>Sites classés</li> <li>Sites UNESCO</li> <li>ZPPAUP (Zone de Protection du Patrimoine Architectural, Urbain et Paysager)</li> <li>Sites archéologiques avérés</li> </ul>
<b>Sites et équipements touristiques ou de loisirs majeurs</b>		<ul style="list-style-type: none"> <li>Campings</li> </ul>	<ul style="list-style-type: none"> <li>Équipements de loisirs importants (piscine, golf, Relais et Châteaux, centre de congrès...)</li> </ul>	<ul style="list-style-type: none"> <li>Parcs animaliers et zoo</li> <li>Sites touristiques majeurs (châteaux, Village de France...)</li> <li>Hippodrome</li> </ul>

- **Réunions des groupes de travail et rencontres terrain**
  
- **Réunion de la commission consultative**
  - **Début décembre 2009**
  
  - **Objectifs**
    - Appréciations sur le fuseau proposé et le programme fonctionnel associé, pour une décision du Comité territorial puis du Comité de pilotage