

Éléments de localisation

- Fuseau: approbation ministérielle du 27/09/2010
- 120 PRF (Point de Repère Fuseau)
- PK 23 PK (Point Kilométrique)
- + - Limite communale
- + - Limite départementale
- Réseau hydrographique

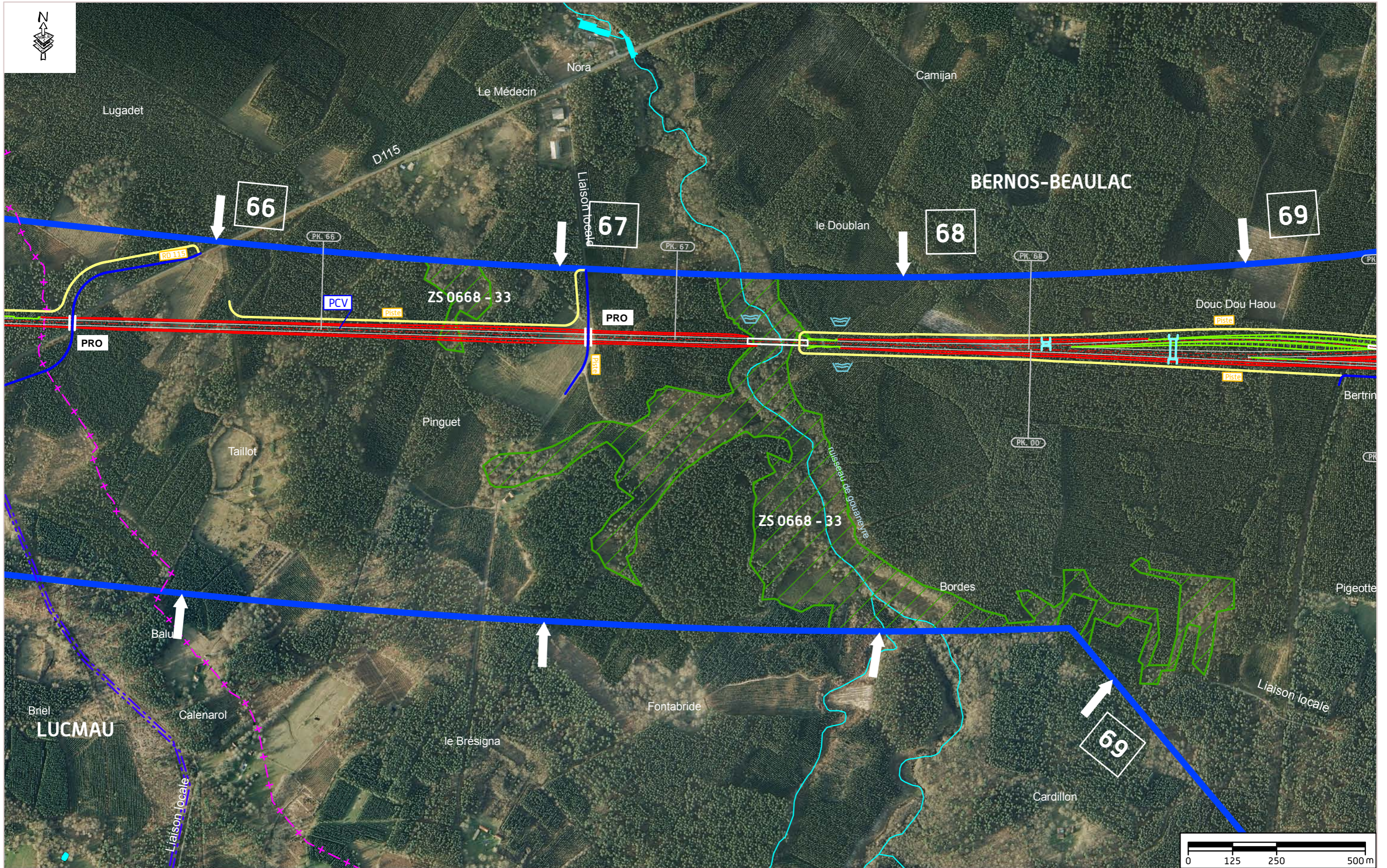
© ORTHO 2010

BORDEAUX-ESPAGNE BORDEAUX-TOULOUSE



TRACE DU GPSO
Proposition du COPIL du 9 janvier 2012

Département 33- Plancher TC21
ECHELLE: 1 / 10000



Éléments de localisation

- Fuseau: approbation ministérielle du 27/09/2010
- Limite communale
- Limite départementale
- 120 PRF (Point de Repère Fuseau)
- Réseau hydrographique
- PK 23 PK (Point Kilométrique)

© ORTHO 2010

BORDEAUX-ESPAGNE BORDEAUX-TOULOUSE



TRACE DU GSO
Proposition du COPIL du 9 janvier 2012

Département 33 - Planche TC22
ECHELLE: 1 / 10000