

Du PK134 au PK145 et Liaison intergares  
 Tracé blanc retenu avec dérogation DGAC pour les servitudes aéronautiques.  
 Optimisation de l'insertion à étudier

**Éléments de localisation**

- Fuseau: approbation ministérielle du 27/09/2010
- 120 PRF (Point de Repère Fuseau)
- PK 23 PK (Point Kilométrique)
- + - Limite communale
- + - Limite départementale
- Réseau hydrographique

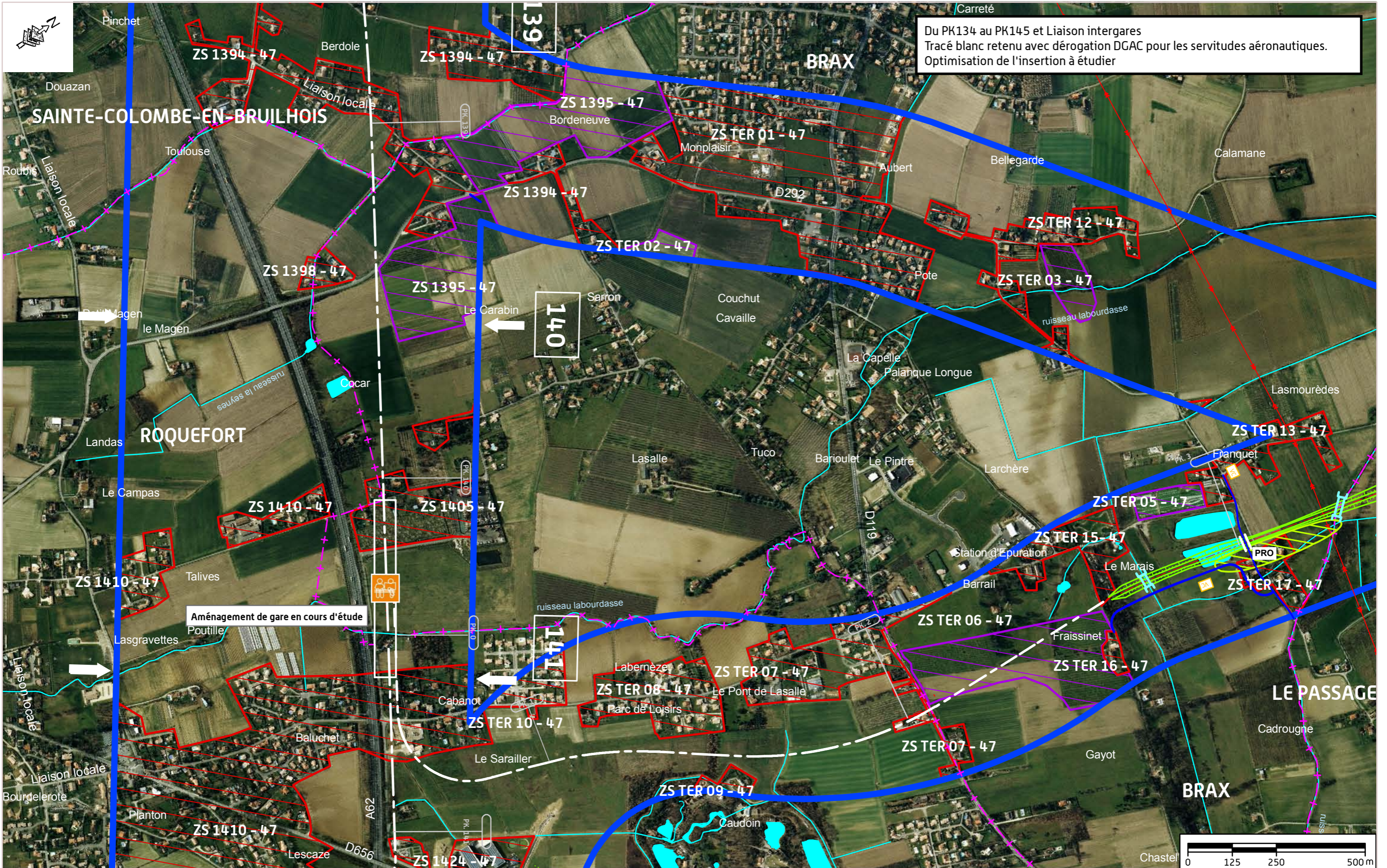
© ORTHO 2010

**BORDEAUX-TOULOUSE**



**TRACE DU GPSO**  
 Proposition du COPIL du 9 janvier 2012

Département 47 - Planche BT44  
 ECHELLE: 1 / 10000



Du PK134 au PK145 et Liaison intergares  
 Tracé blanc retenu avec dérogation DGAC pour les servitudes aéronautiques.  
 Optimisation de l'insertion à étudier

**Éléments de localisation**

- Fuseau: approbation ministérielle du 27/09/2010
- Limite communale
- Limite départementale
- Réseau hydrographique
- 120 PRF (Point de Repère Fuseau)
- PK 130 PK (Point Kilométrique)

© ORTHO 2010

**BORDEAUX-TOULOUSE**



**TRACE DU GPSO**  
 Proposition du COPIL du 9 janvier 2012

Département 47 - Planche BT44-1  
 ECHELLE: 1 / 10000