



FARGUES-SUR-OURBISE

AMBRUS

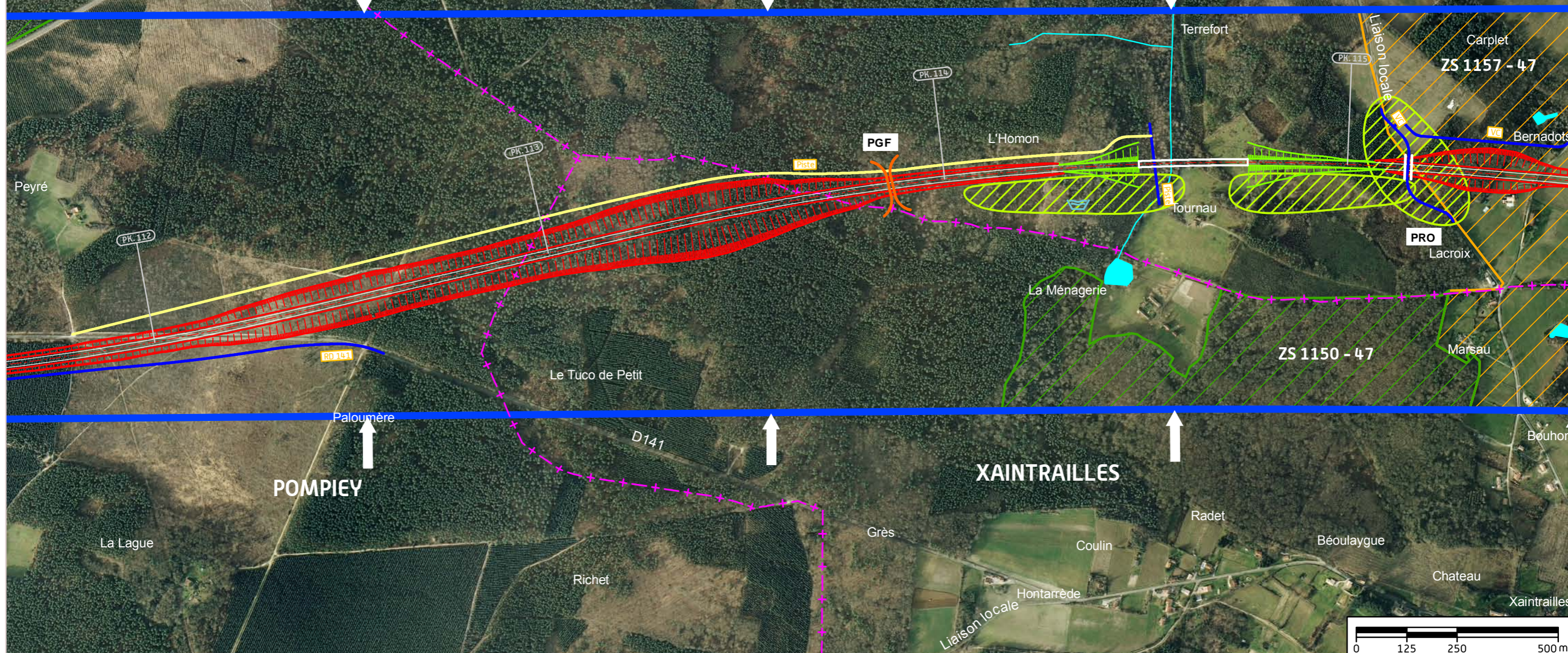
DU PK105 AU PK115
Proposition du COPIL du 9 janvier 2012 : tracé optimisé proposé par RFF retenu, en préservant la possibilité d'un tracé plus au nord s'il s'avérait plus pertinent au regard de l'évolution des protections réglementaires

112

113

114

115



Éléments de localisation

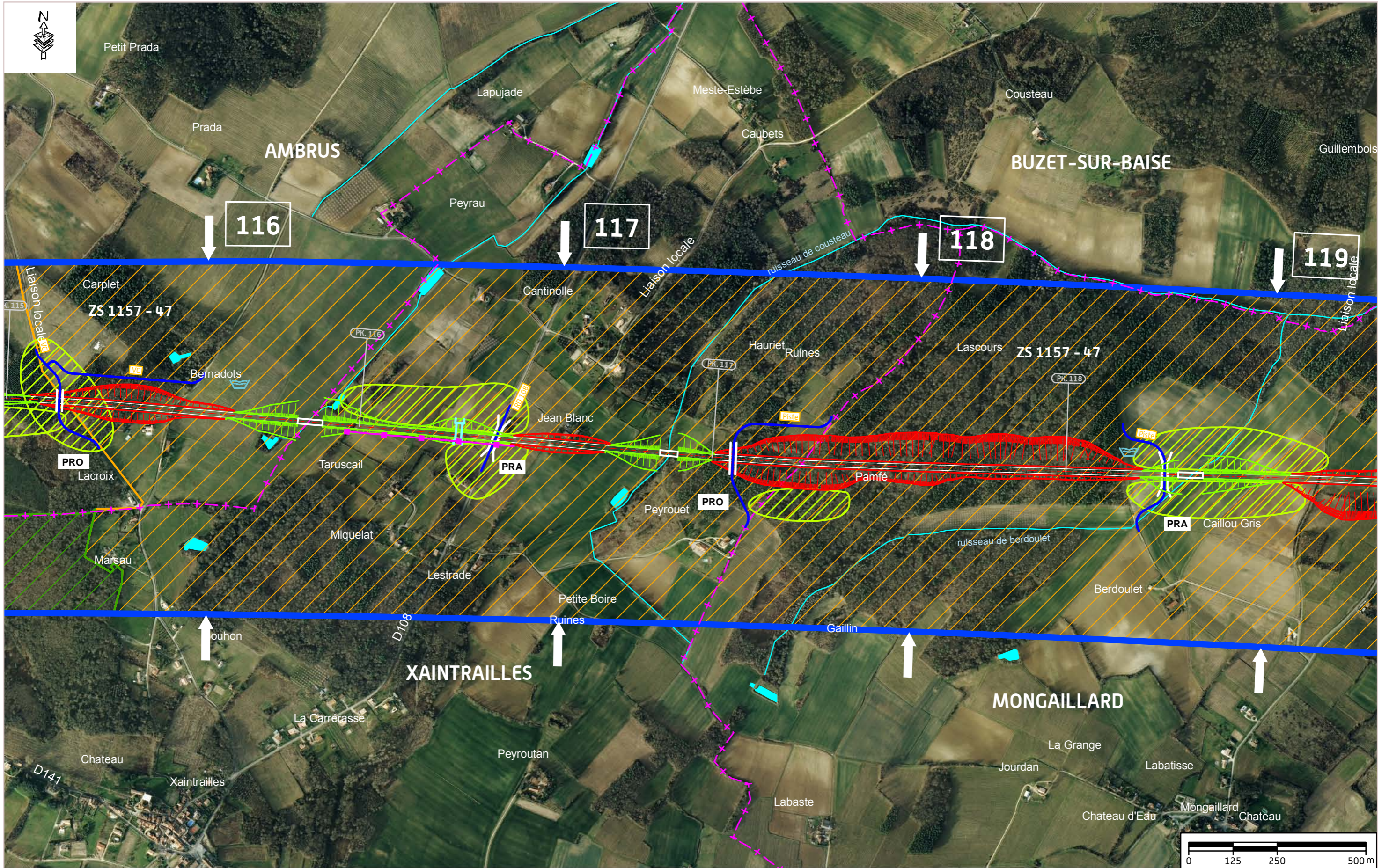
- Fuseau: approbation ministérielle du 27/09/2010
- PRF (Point de Repère Fuseau)
- PK (Point Kilométrique)
- Limite communale
- Limite départementale
- Réseau hydrographique

BORDEAUX-TOULOUSE



TRACE DU GPSO
Proposition du COPIL du 9 janvier 2012

Département 47 - Planche BT36
ECHELLE: 1 / 10000



Éléments de localisation

- Fuseau: approbation ministérielle du 27/09/2010
- Limite communale
- PRF (Point de Repère Fuseau)
- Limite départementale
- PK 116 PK (Point Kilométrique)
- Réseau hydrographique

© ORTHO 2010

BORDEAUX-TOULOUSE



TRACE DU GSO
Proposition du COPIL du 9 janvier 2012

Département 47 - Planche BT37
ECHELLE: 1 / 10000