

**Éléments de localisation**

- Fuseau: approbation ministérielle du 27/09/2010
- 120 PRF (Point de Repère Fuseau)
- PK 23 PK (Point Kilométrique)
- + - Limite communale
- + + Limite départementale
- Réseau hydrographique

© ORTHO 2010

**BORDEAUX-TOULOUSE**



**TRACE DU GPSO**  
Proposition du COPIL du 9 janvier 2012

Département 47 - Planche BT38  
ECHELLE: 1 / 10000



**Éléments de localisation**

- 122 Fuseau: approbation ministérielle du 27/09/2010
- 120 PRF (Point de Repère Fuseau)
- PK 123 PK (Point Kilométrique)
- + - Limite communale
- + - Limite départementale
- Réseau hydrographique

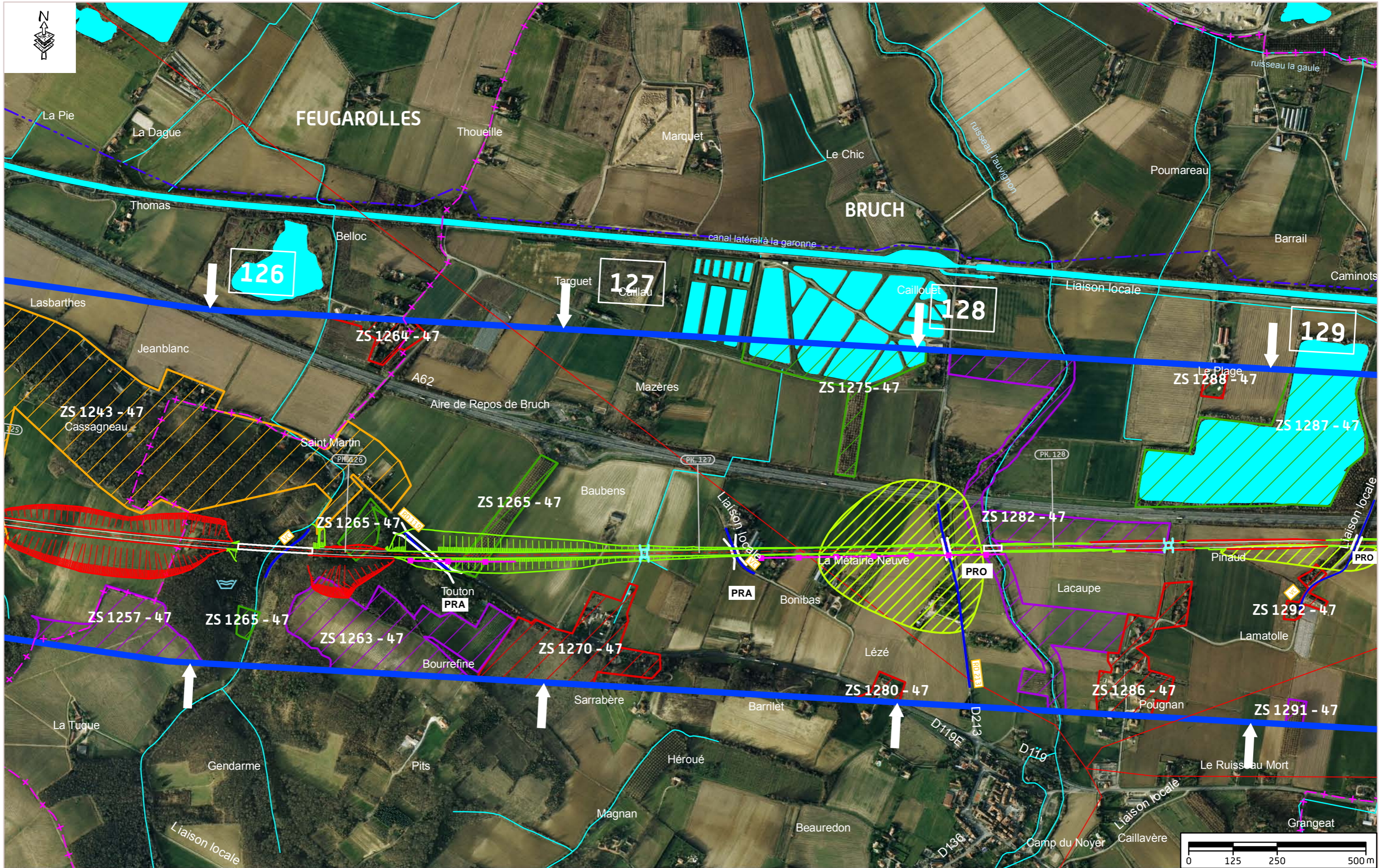
© ORTHO 2010

**BORDEAUX-TOULOUSE**



**TRACE DU GPSO**  
Proposition du COPIL du 9 janvier 2012

Département 47 - Planche BT39  
ECHELLE: 1 / 10000



120 PK (Point Kilométrique)  
 © ORTHO 2010

- - - Limite départementale  
 Réseau hydrographique

**BORDEAUX-TOULOUSE**

INEXIA    GRAND PROJET FERROVIAIRE **GPSO** DU SUD-OUEST    BORDEAUX-TOULOUSE BORDEAUX-ESPAGNE    RÉSEAU FERRÉ DE FRANCE

**TRACE DU GPSO**  
 Proposition du COPIL du 9 janvier 2012  
 Département 47 - Planche BT40  
 ECHELLE: 1 / 10000