

Éléments de localisation

- Fuseau: approbation ministérielle du 27/09/2010
- 120 PRF (Point de Repère Fuseau)
- PK. 23 PK (Point Kilométrique)
- Limite communale
- Limite départementale
- Réseau hydrographique

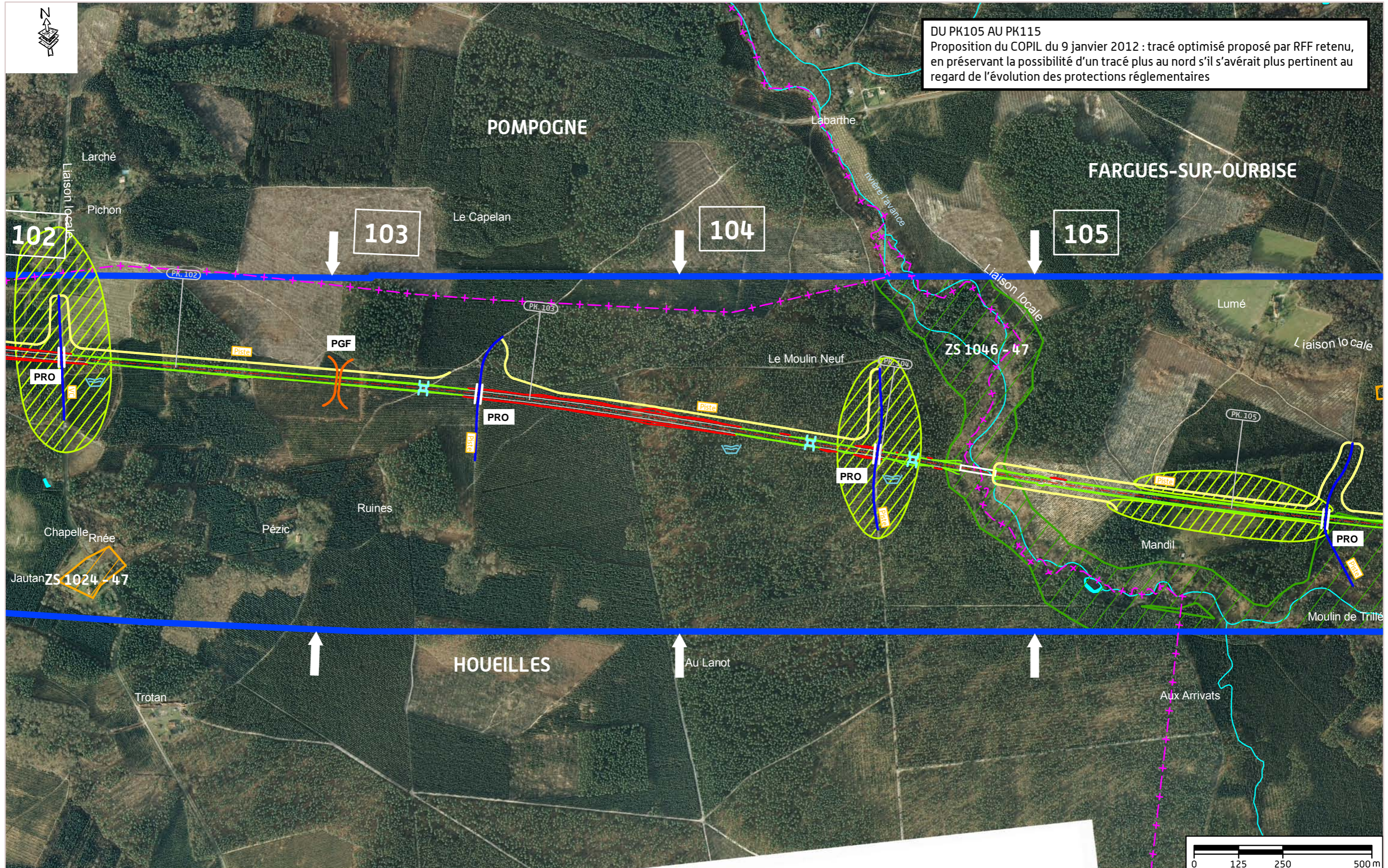
© ORTHO 2010

BORDEAUX-TOULOUSE



TRACE DU GSO
Proposition du COPIL du 9 janvier 2012

Département 47 - Planche BT32
ECHELLE: 1 / 10000



DU PK105 AU PK115
 Proposition du COPIL du 9 janvier 2012 : tracé optimisé proposé par RFF retenu, en préservant la possibilité d'un tracé plus au nord s'il s'avérait plus pertinent au regard de l'évolution des protections réglementaires

Éléments de localisation

- Fuseau: approbation ministérielle du 27/09/2010
- PRF (Point de Repère Fuseau)
- PK (Point Kilométrique)
- Limite communale
- Limite départementale
- Réseau hydrographique

© ORTHO 2010

BORDEAUX-TOULOUSE

TRACE DU GPSO
 Proposition du COPIL du 9 janvier 2012

Département 47 - Planche BT33
 ECHELLE: 1 / 10000