

DU PK145 AU PK152
 Proposition du COPIL du 9 janvier 2012 : tracé sud avec passage en tunnel sous réserve d'un accord entre l'Etat et les collectivités territoriales concernées sur la répartition de la prise en charge financière des surcoûts

Éléments de localisation

- Fuseau: approbation ministérielle du 27/09/2010
- PRF (Point de Repère Fuseau)
- PK (Point Kilométrique)
- Limite communale
- Limite départementale
- Réseau hydrographique

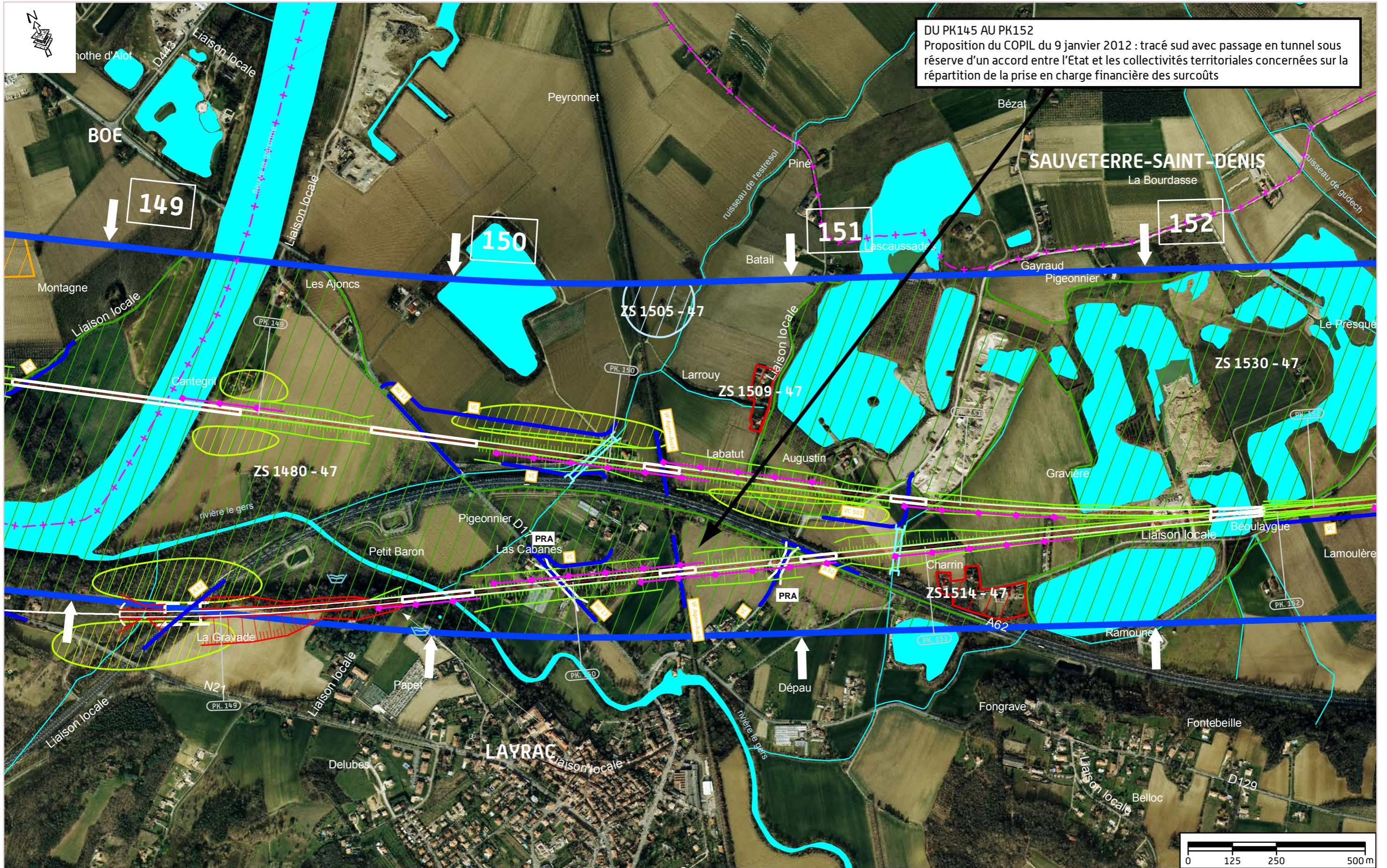
© ORTHO 2010

BORDEAUX-TOULOUSE



TRACE DU GSO
 Proposition du COPIL du 9 janvier 2012

Département 47 - Planche BT46
 ECHELLE: 1 / 10000



DU PK145 AU PK152
 Proposition du COPIL du 9 janvier 2012 : tracé sud avec passage en tunnel sous réserve d'un accord entre l'Etat et les collectivités territoriales concernées sur la répartition de la prise en charge financière des surcoûts

Éléments de localisation

- Fuseau: approbation ministérielle du 27/09/2010
- 120 PRF (Point de Repère Fuseau)
- PK 23 PK (Point Kilométrique)
- Limite communale
- Limite départementale
- Réseau hydrographique

© ORTHO 2010

BORDEAUX-TOULOUSE



TRACE DU GPSO
 Proposition du COPIL du 9 janvier 2012

Département 47 - Planche BT47
 ECHELLE: 1 / 10000



Éléments de localisation

- Fuseau: approbation ministérielle du 27/09/2010
- 120 PRF (Point de Repère Fuseau)
- PK 23 PK (Point Kilométrique)
- + + Limite communale
- + + + Limite départementale
- Réseau hydrographique

© ORTHO 2010

BORDEAUX-TOULOUSE



TRACE DU GPSO
Proposition du COPIL du 9 janvier 2012

Département 47 - Planche BT48
ECHELLE: 1 / 10000