

Du PK134 au PK145 et Liaison intergares
 Tracé blanc retenu avec dérogation DGAC pour les servitudes aéronautiques.
 Optimisation de l'insertion à étudier

DU PK145 AU PK152
 Proposition du COPIL du 9 janvier 2012 : tracé sud avec passage en tunnel sous réserve d'un accord entre l'Etat et les collectivités territoriales concernées sur la répartition de la prise en charge financière des surcoûts

Eléments de localisation

- Fuseau: approbation ministérielle du 27/09/2010
- PRF (Point de Repère Fuseau)
- Limite communale
- Limite départementale
- PK (Point Kilométrique)
- Réseau hydrographique

© ORTHO 2010

BORDEAUX-TOULOUSE

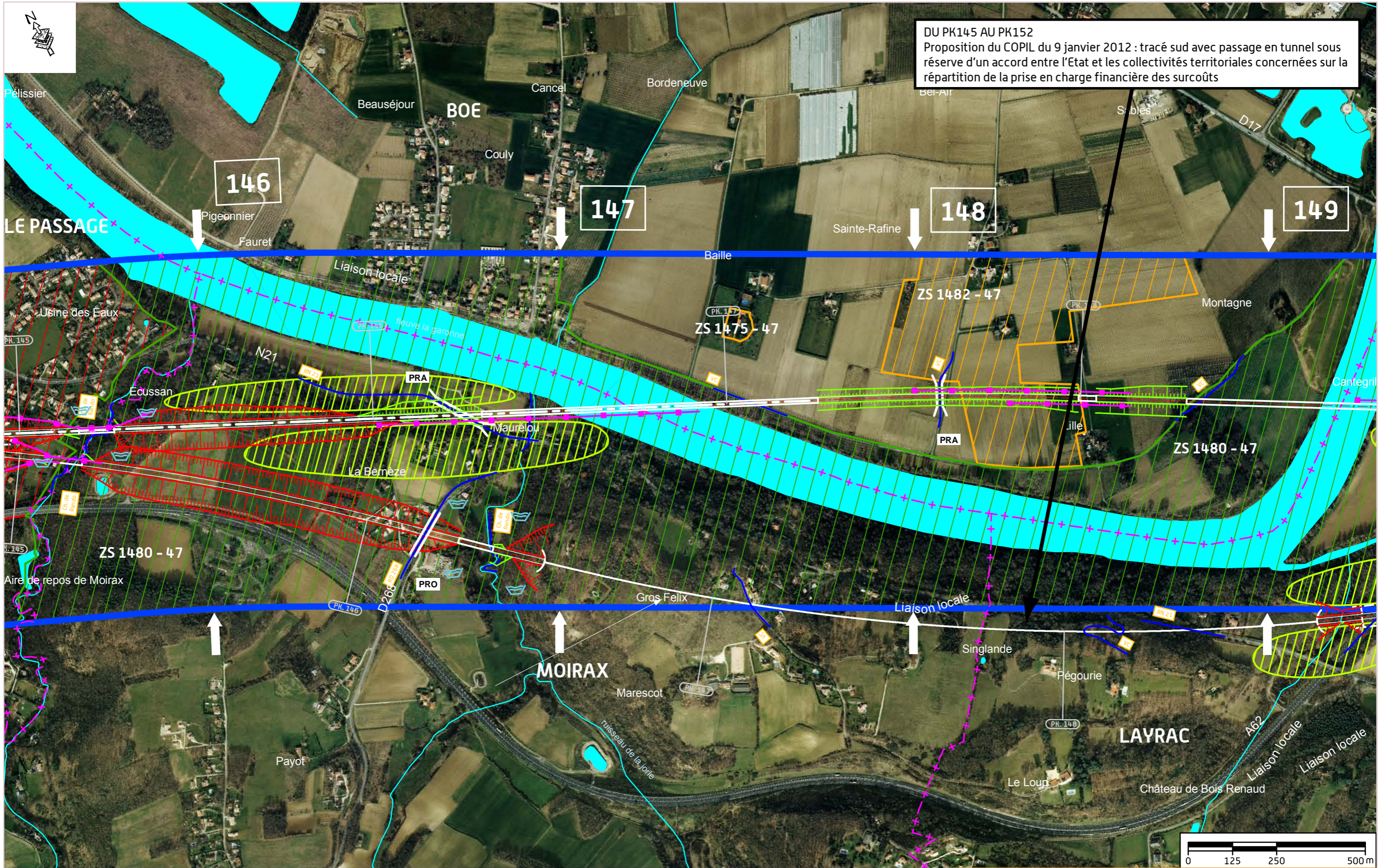
INEXIA

GRAND PROJET FERROVIAIRE **GPSO**
 DU SUD-OUEST
 Bordeaux-Toulouse Bordeaux-Espagne

RÉSEAU FERRÉ DE FRANCE

TRACE DU GPSO
 Proposition du COPIL du 9 janvier 2012

Département 47 - Planche BT45
 ECHELLE: 1 / 10000



DU PK145 AU PK152
 Proposition du COPIL du 9 janvier 2012 : tracé sud avec passage en tunnel sous réserve d'un accord entre l'Etat et les collectivités territoriales concernées sur la répartition de la prise en charge financière des surcoûts

Éléments de localisation

- Fuseau: approbation ministérielle du 27/09/2010
- 120 PRF (Point de Repère Fuseau)
- PK 23 PK (Point Kilométrique)
- Limite communale
- Limite départementale
- Réseau hydrographique

© ORTHO 2010

BORDEAUX-TOULOUSE

INEXIA

GRAND PROJET FERROVIAIRE **GPSO**
 DU SUD-OUEST
 Bordeaux-Toulouse Bordeaux-Espagne

RÉSEAU FERRÉ DE FRANCE

TRACE DU GPSO
 Proposition du COPIL du 9 janvier 2012

Département 47 - Planche BT46
 ECHELLE: 1 / 10000