

Éléments de localisation

- Fuseau: approbation ministérielle du 27/09/2010
- 120 PRF (Point de Repère Fuseau)
- PK 23 PK (Point Kilométrique)
- + - Limite communale
- + - Limite départementale
- Réseau hydrographique

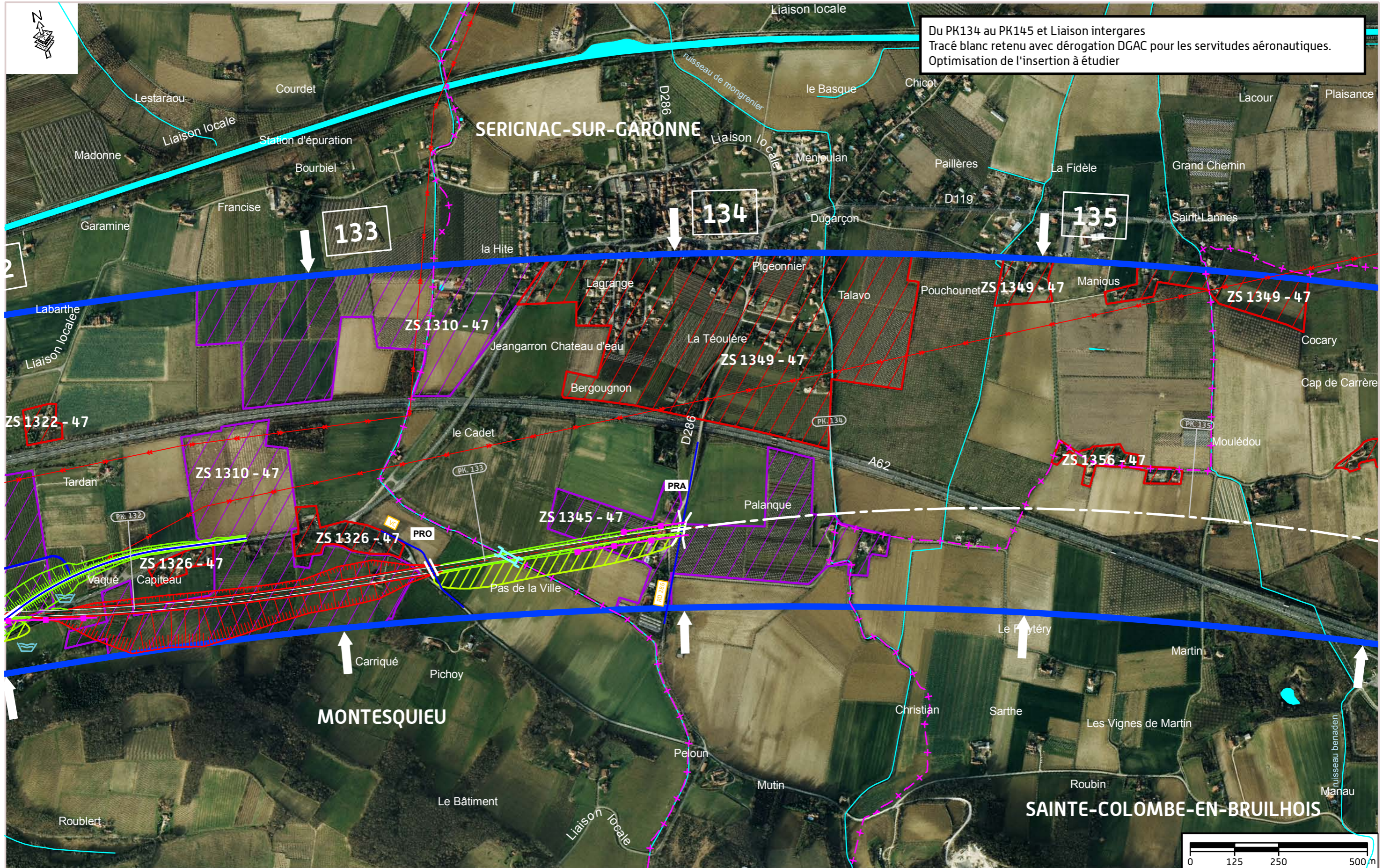
© ORTHO 2010

BORDEAUX-TOULOUSE



TRACE DU GPSO
Proposition du COPIL du 9 janvier 2012

Département 47 - Planche BT4.1
ECHELLE: 1 / 10000



Du PK134 au PK145 et Liaison intergares
 Tracé blanc retenu avec dérogation DGAC pour les servitudes aéronautiques.
 Optimisation de l'insertion à étudier

Éléments de localisation

- Fuseau: approbation ministérielle du 27/09/2010
- Limite communale
- PRF (Point de Repère Fuseau)
- Limite départementale
- PK (Point Kilométrique)
- Réseau hydrographique

© ORTHO 2010

BORDEAUX-TOULOUSE

TRACE DU GPSO
 Proposition du COPIL du 9 janvier 2012

Département 47 - Planche BT42
 ECHELLE: 1 / 10000