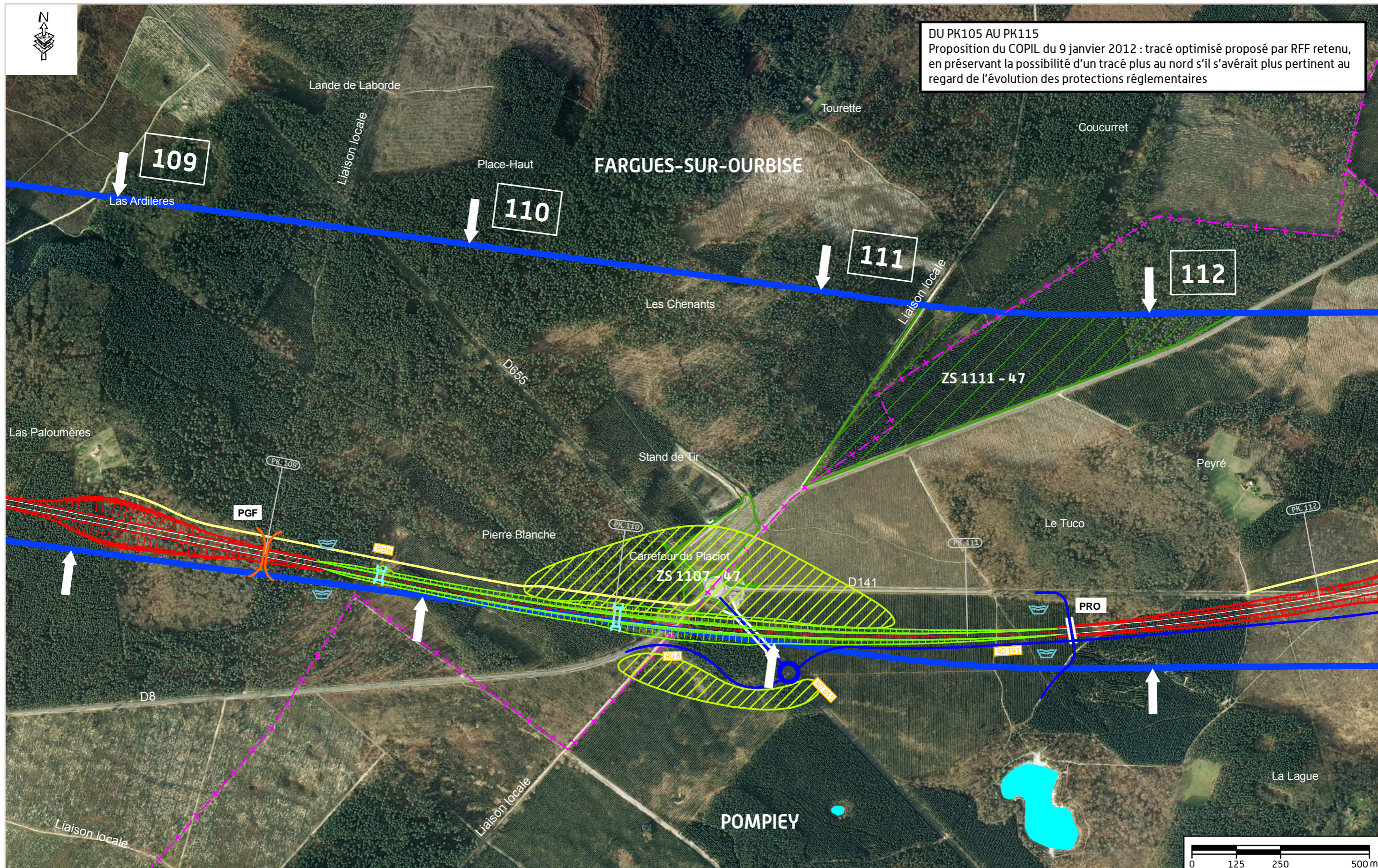




DU PK105 AU PK115  
 Proposition du COPIL du 9 janvier 2012 : tracé optimisé proposé par RFF retenu,  
 en préservant la possibilité d'un tracé plus au nord s'il s'avérait plus pertinent au  
 regard de l'évolution des protections réglementaires



**Éléments de localisation**

- Fuseau: approbation ministérielle du 27/09/2010
- Limite communale
- Limite départementale
- Réseau hydrographique
- PRF (Point de Repère Fuseau)
- PK (Point Kilométrique)

© ORTHO 2010

**BORDEAUX-TOULOUSE**

**TRACE DU GPSO**  
 Proposition du COPIL du 9 janvier 2012

Département 47 - Planche BT35  
 ECHELLE: 1 / 10000



FARGUES-SUR-OURBISE

AMBRUS

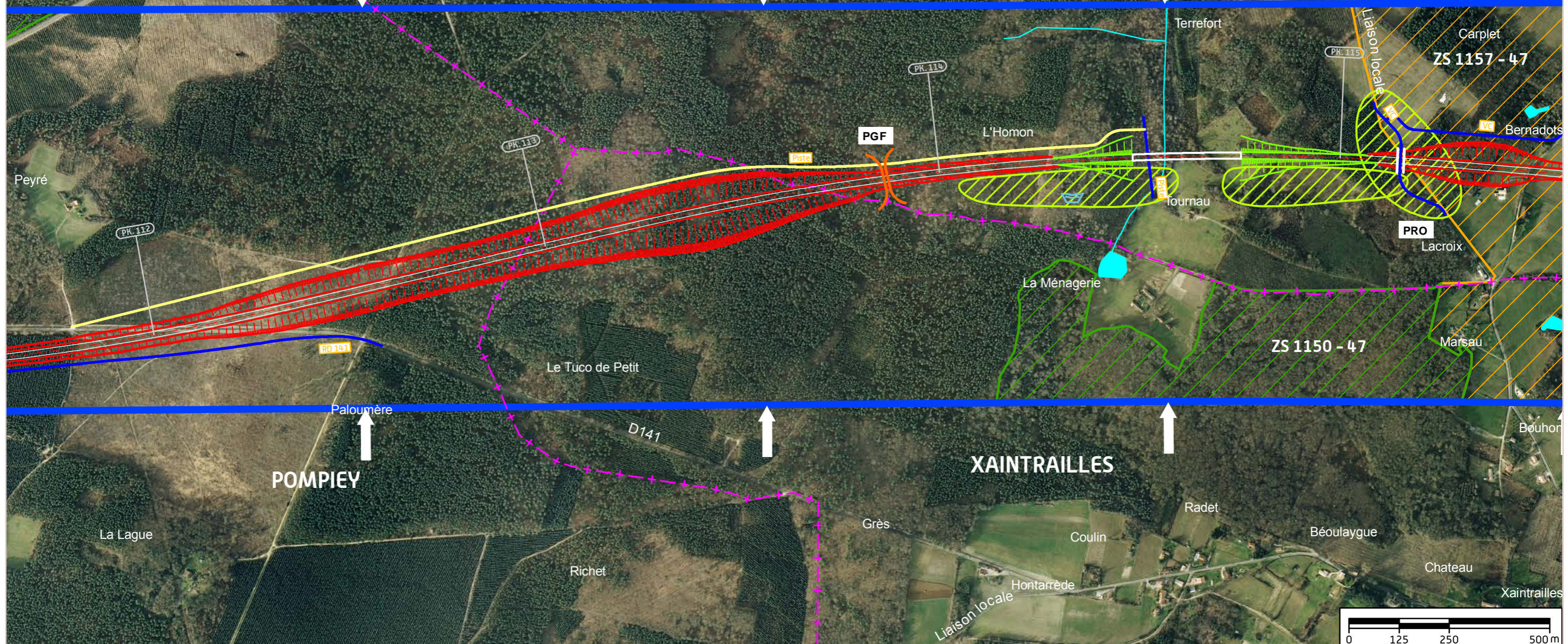
DU PK105 AU PK115  
Proposition du COPIL du 9 janvier 2012 : tracé optimisé proposé par RFF retenu, en préservant la possibilité d'un tracé plus au nord s'il s'avérait plus pertinent au regard de l'évolution des protections réglementaires

112

113

114

115



Éléments de localisation

- Fuseau: approbation ministérielle du 27/09/2010
- PRF (Point de Repère Fuseau)
- PK (Point Kilométrique)
- Limite communale
- Limite départementale
- Réseau hydrographique

BORDEAUX-TOULOUSE



TRACE DU GPSO  
Proposition du COPIL du 9 janvier 2012

Département 47 - Planche BT36  
ECHELLE: 1 / 10000