

Éléments de localisation

- Fuseau: approbation ministérielle du 27/09/2010
- 120 PRF (Point de Repère Fuseau)
- PK 23 PK (Point Kilométrique)
- Limite communale
- Limite départementale
- Réseau hydrographique

© ORTHO 2010

BORDEAUX-TOULOUSE

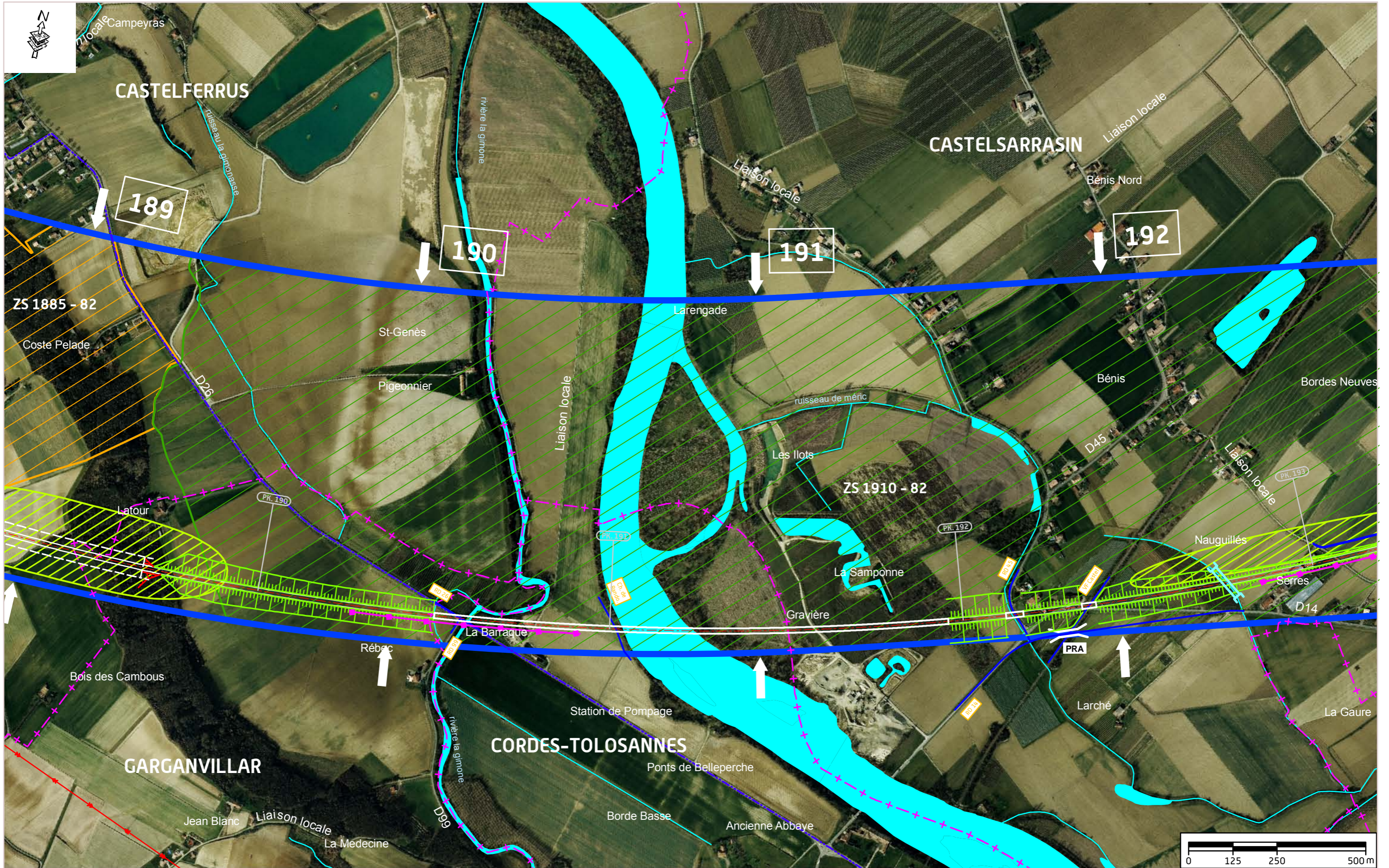
INEXIA

GRAND PROJET FERROVIAIRE **GPSO**
DU SUD-OUEST
Bordeaux-Toulouse Bordeaux-Espagne

RESEAU FERRE DE FRANCE

TRACE DU GPSO
Proposition du COPII du 9 janvier 2012

Département 82 - Planche BT58
ECHELLE: 1 / 10000



Éléments de localisation

- Fuseau: approbation ministérielle du 27/09/2010
- 120 PRF (Point de Repère Fuseau)
- PK 23 PK (Point Kilométrique)
- + + Limite communale
- + + + Limite départementale
- Réseau hydrographique

© ORTHO 2010

BORDEAUX-TOULOUSE



TRACE DU GPSO
 Proposition du COPIL du 9 janvier 2012

Département 82 - Planche BT59
 ECHELLE: 1 / 10000