

TRACÉ DU GPSO RETENU PAR L'APPROBATION MINISTÉRIELLE D'ÉTAPE 2

Départements du Tarn-et-Garonne (82) et de la Haute-Garonne (31)

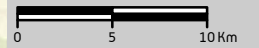
LOT-ET-GARONNE

TARN-ET-GARONNE

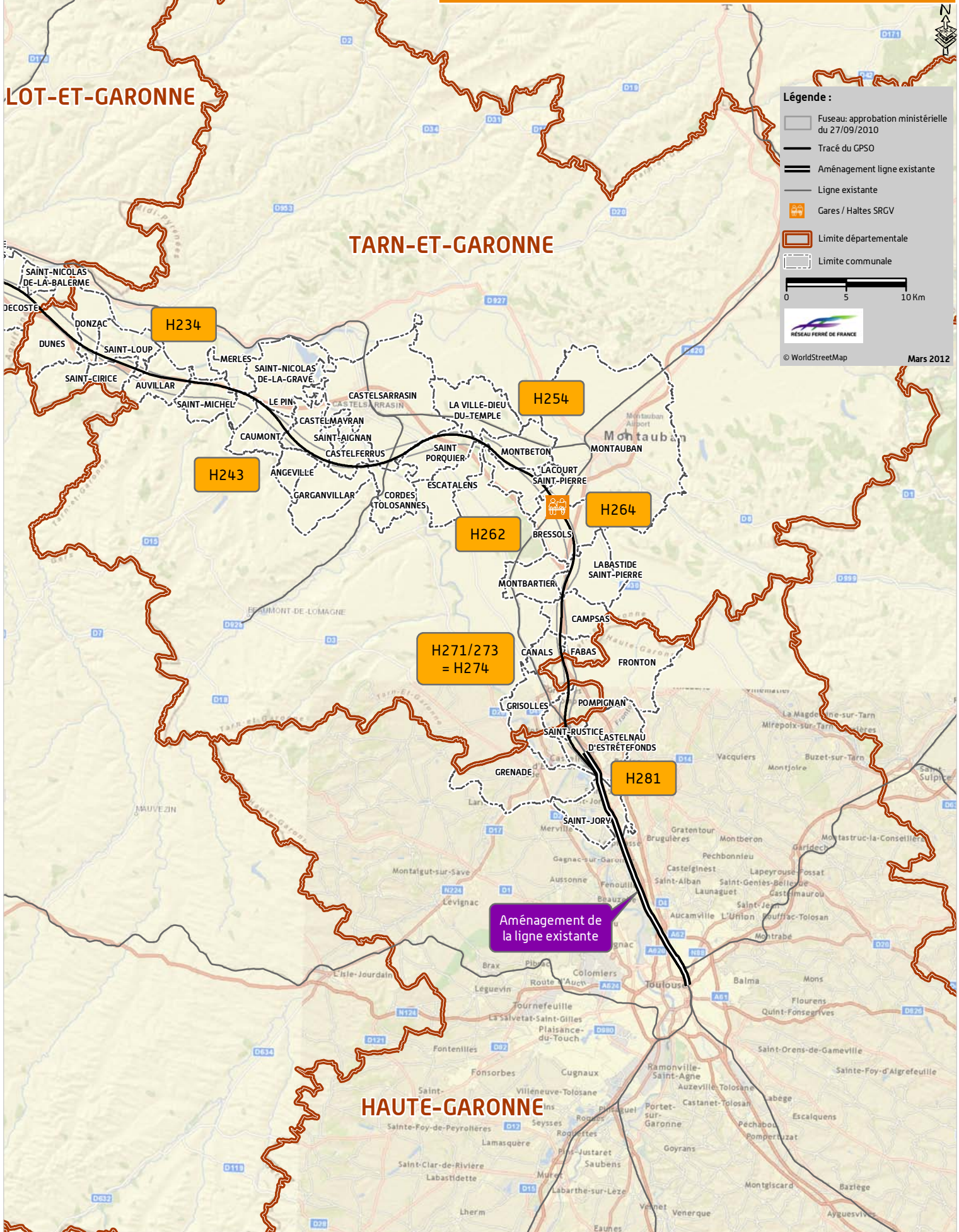
HAUTE-GARONNE

Légende :

- Fuseau: approbation ministérielle du 27/09/2010
- Tracé du GPSO
- Aménagement ligne existante
- Ligne existante
- Gares / Haltes SRGV
- Limite départementale
- Limite communale



© WorldStreetMap Mars 2012



Aménagement de la ligne existante