

DU PK165 AU PK177
 Proposition du COPIL du 9 janvier 2012 : tracé nord tel que présenté au COPIL du 23 juin 2011 avec un seul tunnel. Optimisation de l'insertion à étudier.

Eléments de localisation
 [Blue box] Fuseau: approbation ministérielle du 27/09/2010
 [120 in box] PRF (Point de Repère Fuseau)
 [PK 23 in box] PK (Point Kilométrique)
 © ORTHO 2010

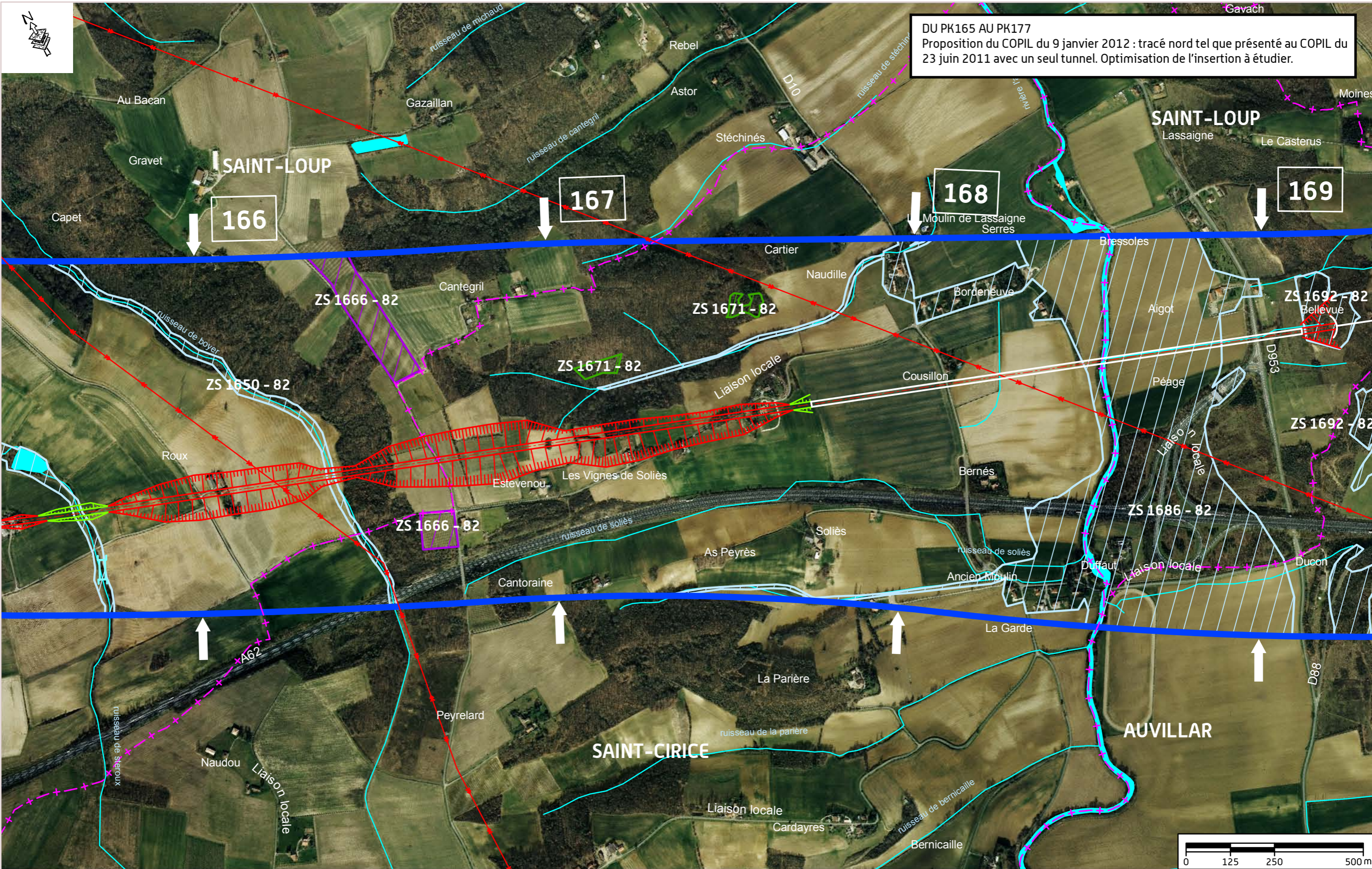
---+--- Limite communale
 ---++--- Limite départementale
 [Cyan box] Réseau hydrographique

BORDEAUX-TOULOUSE



TRACE DU GPSO
 Proposition du COPIL du 9 janvier 2012

Département 82 - Planche BT51
 ECHELLE: 1 / 10000



DU PK165 AU PK177
 Proposition du COPIL du 9 janvier 2012 : tracé nord tel que présenté au COPIL du 23 juin 2011 avec un seul tunnel. Optimisation de l'insertion à étudier.

Éléments de localisation

- Fuseau: approbation ministérielle du 27/09/2010
- PRF (Point de Repère Fuseau)
- PK (Point Kilométrique)
- Limite communale
- Limite départementale
- Réseau hydrographique

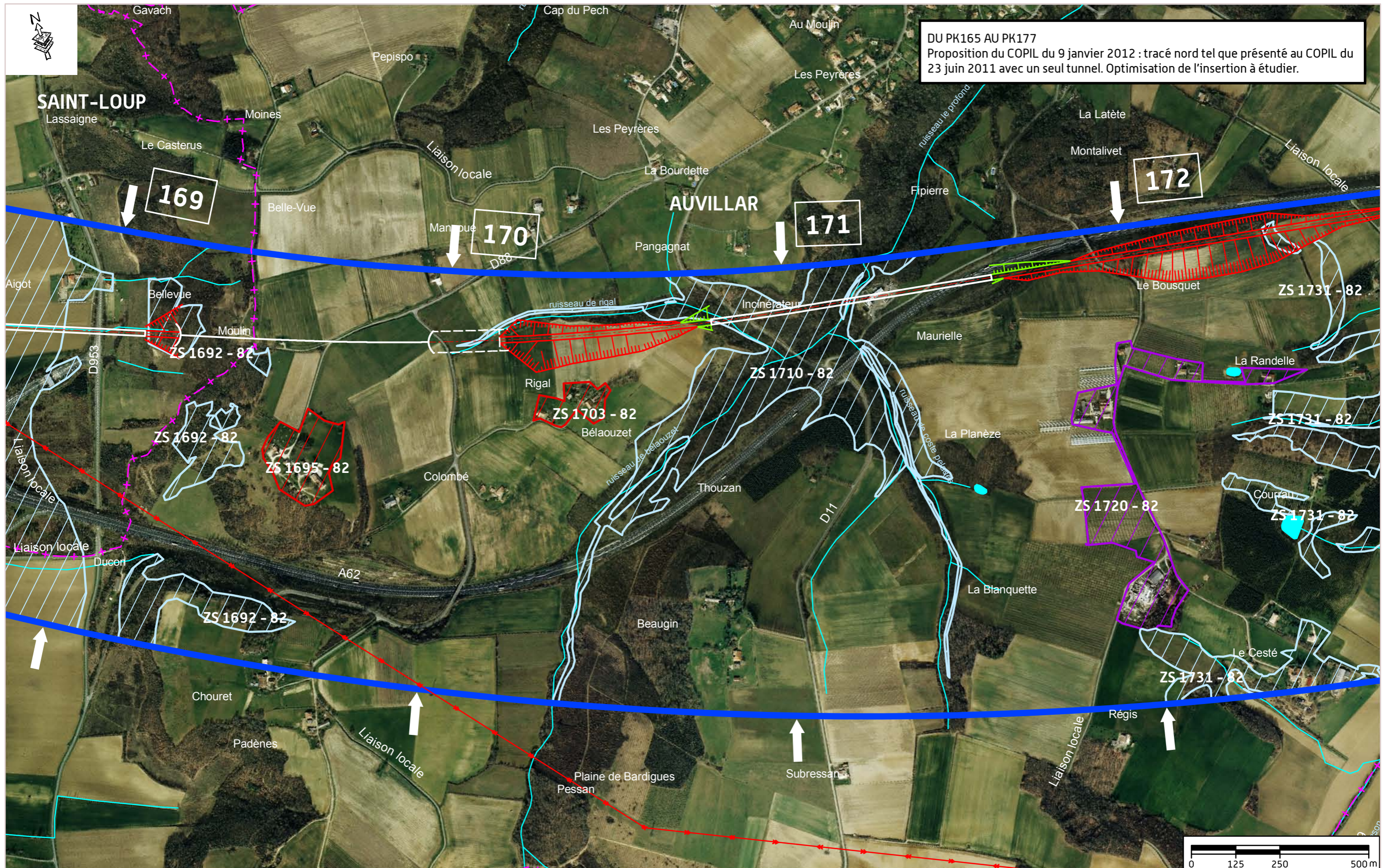
© ORTHO 2010

BORDEAUX-TOULOUSE



TRACE DU GPSO
 Proposition du COPIL du 9 janvier 2012

Département 82 - Planche BT52
 ECHELLE: 1 / 10000



DU PK165 AU PK177
 Proposition du COPIL du 9 janvier 2012 : tracé nord tel que présenté au COPIL du 23 juin 2011 avec un seul tunnel. Optimisation de l'insertion à étudier.

Éléments de localisation

- Fuseau: approbation ministérielle du 27/09/2010
- 120 PRF (Point de Repère Fuseau)
- PK 23 PK (Point Kilométrique)
- Limite communale
- Limite départementale
- Réseau hydrographique

© ORTHO 2010

BORDEAUX-TOULOUSE

TRACE DU GPSO
 Proposition du COPIL du 9 janvier 2012

Département 82 - Planche BT53
 ECHELLE: 1 / 10000