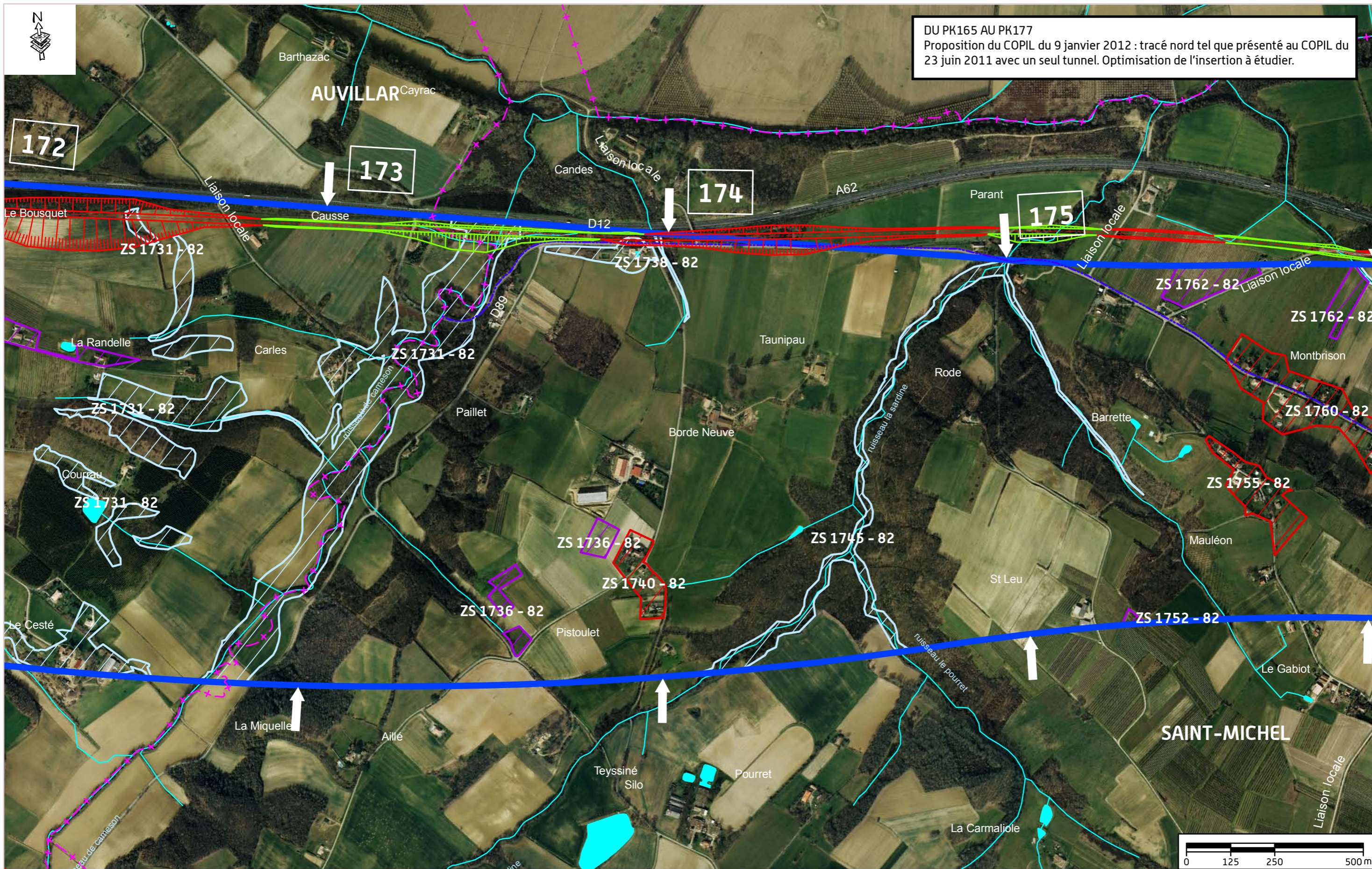




DU PK165 AU PK177  
 Proposition du COPIL du 9 janvier 2012 : tracé nord tel que présenté au COPIL du 23 juin 2011 avec un seul tunnel. Optimisation de l'insertion à étudier.



**Éléments de localisation**

- Fuseau: approbation ministérielle du 27/09/2010
- Limite communale
- PRF (Point de Repère Fuseau)
- Limite départementale
- PK (Point Kilométrique)
- Réseau hydrographique

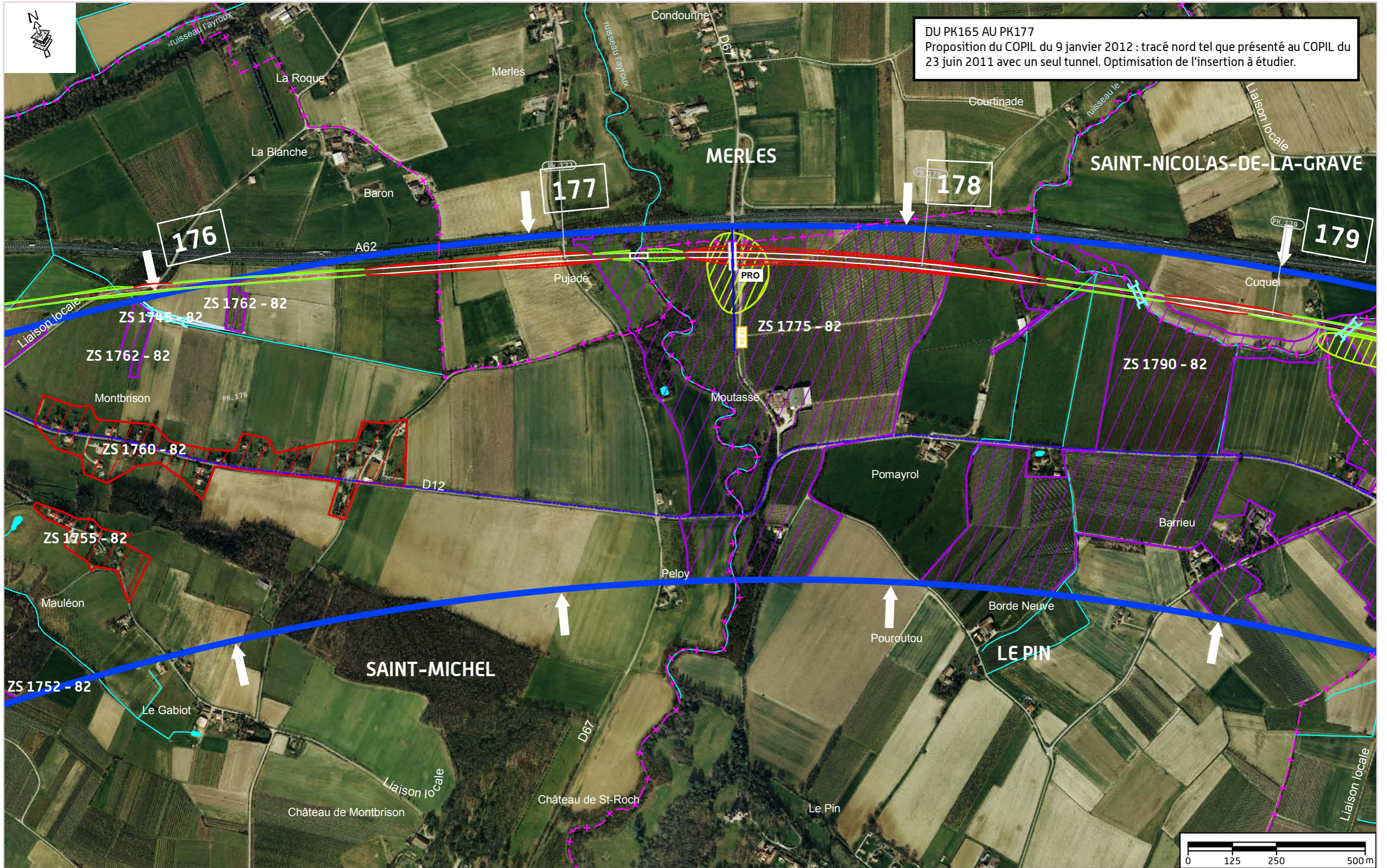
© ORTHO 2010

**BORDEAUX-TOULOUSE**



**TRACE DU GPSO**  
 Proposition du COPIL du 9 janvier 2012

Département 82 - Planche BT54  
 ECHELLE: 1 / 10000



DU PK165 AU PK177  
 Proposition du COPIL du 9 janvier 2012 : tracé nord tel que présenté au COPIL du 23 juin 2011 avec un seul tunnel. Optimisation de l'insertion à étudier.

**Éléments de localisation**

- Fuseau: approbation ministérielle du 27/09/2010
- Limite communale
- Limite départementale
- Réseau hydrographique
- 120 PRF (Point de Repère Fuseau)
- PK 23 PK (Point Kilométrique)

© ORTHO 2010

**BORDEAUX-TOULOUSE**



**TRACE DU GPSO**  
 Proposition du COPIL du 9 janvier 2012

Département 82 - Planche BT55  
 ECHELLE: 1 / 10000