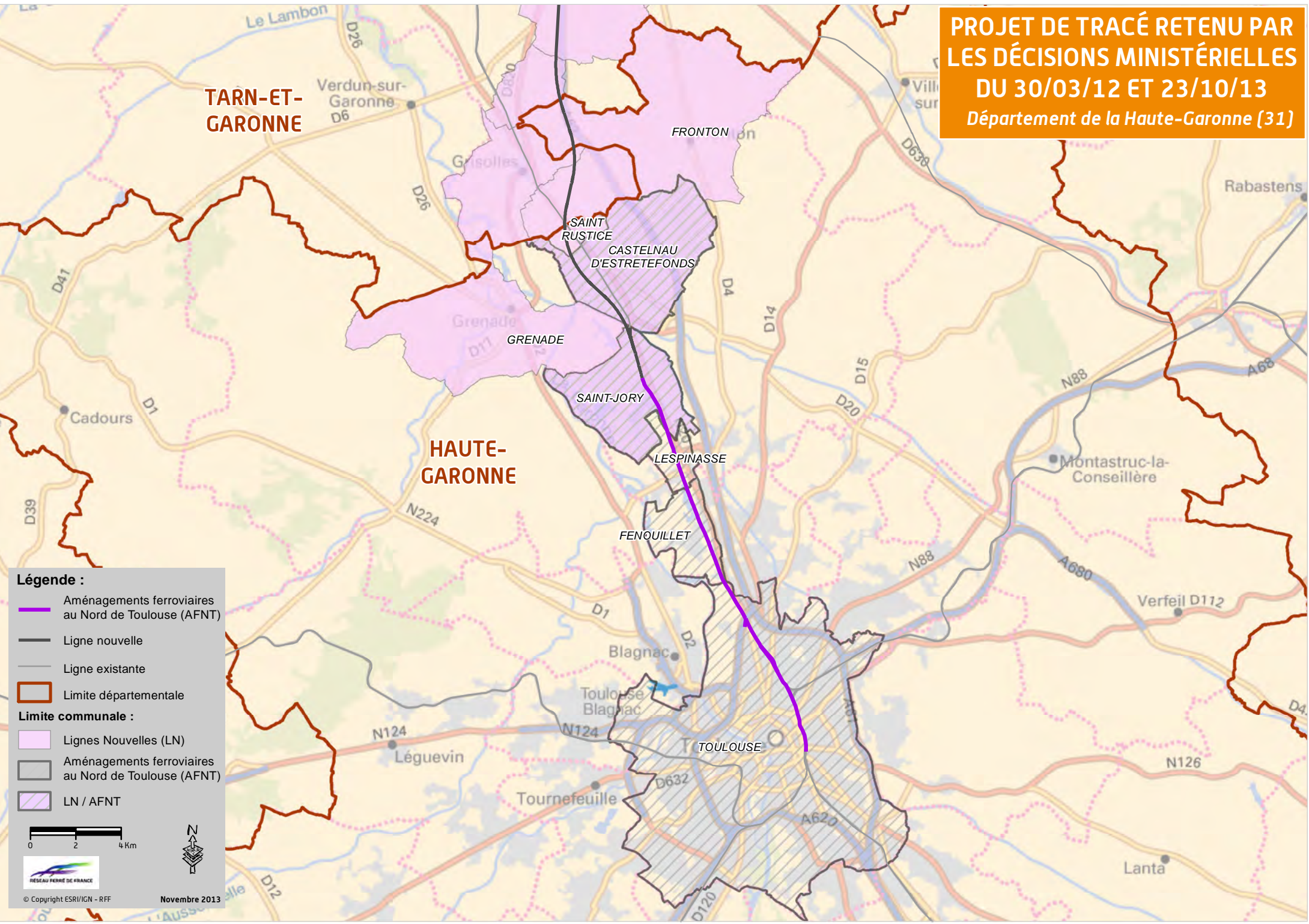


**PROJET DE TRACÉ RETENU PAR
LES DÉCISIONS MINISTÉRIELLES
DU 30/03/12 ET 23/10/13
Département de la Haute-Garonne (31)**



Légende :

- Aménagements ferroviaires au Nord de Toulouse (AFNT)
- Ligne nouvelle
- Ligne existante
- Limite départementale
- Limite communale :**
- Lignes Nouvelles (LN)
- Aménagements ferroviaires au Nord de Toulouse (AFNT)
- LN / AFNT

