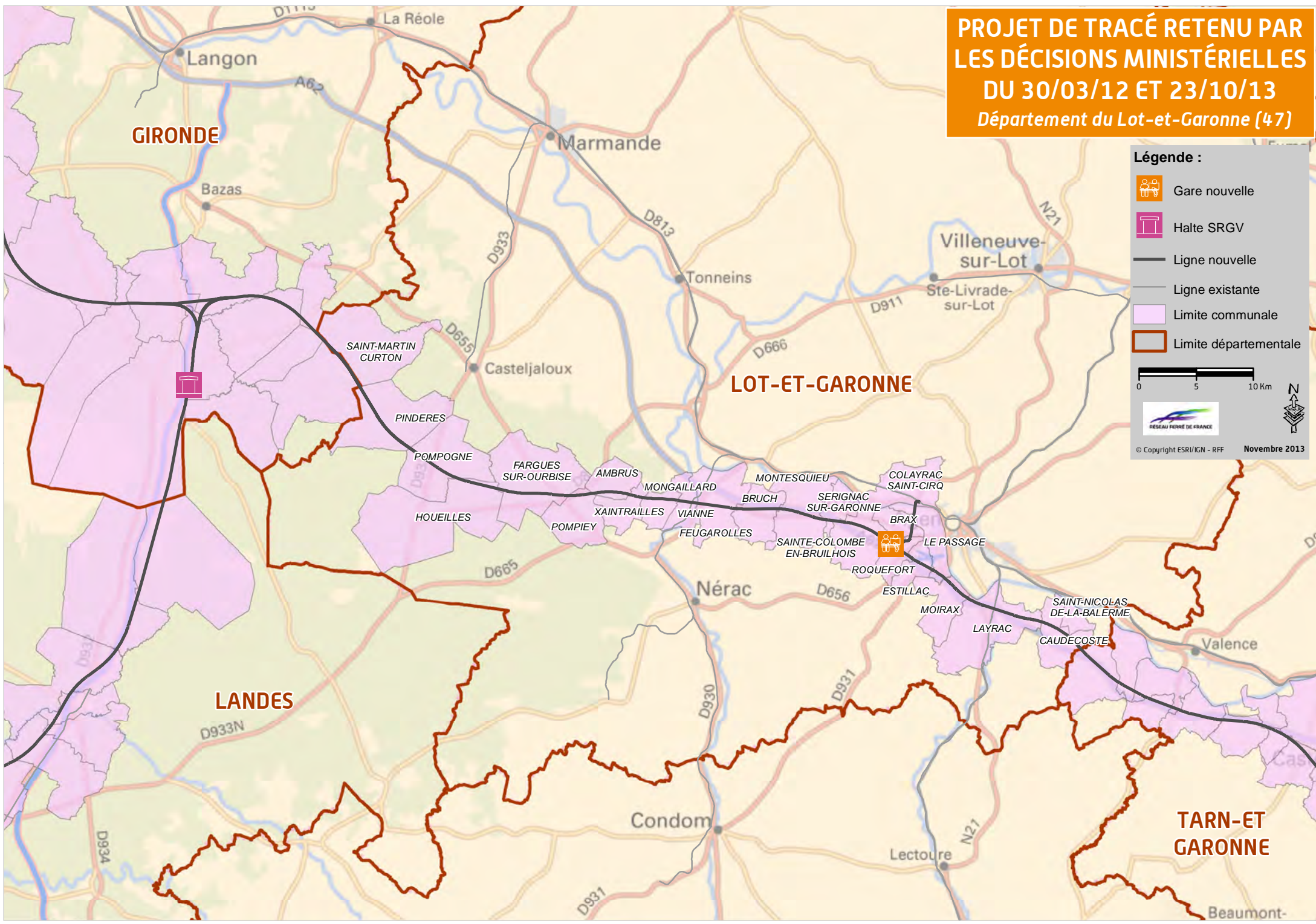


**PROJET DE TRACÉ RETENU PAR
LES DÉCISIONS MINISTÉRIELLES
DU 30/03/12 ET 23/10/13
Département du Lot-et-Garonne (47)**



Légende :

- Gare nouvelle
- Halte SRGV
- Ligne nouvelle
- Ligne existante
- Limite communale
- Limite départementale

0 5 10 Km

RÉSEAU FERRÉ DE FRANCE

© Copyright ESRI/IGN - RFF Novembre 2013